

2017\_ZN04

Avvio dei servizi per l'inclusione sociale previsti nel PON Città Metropolitane

Direzione **SERVIZI SOCIALI** Direttore **CAVALLERI VINCENZO** Classificazione **DIREZIONALE**

Servizio **DIREZIONE SERVIZI SOCIALI** Dirigente **CAVALLERI VINCENZO** Tipologia **SVILUPPO**

**Descrizione  
dettagliata  
dell'obiettivo**

Il Sistema integrato delle Accoglienze Temporanee (S.A.T.) del Comune di Firenze è centrato su una filiera di servizi multilivello. La filiera descrive un modello di intervento graduale, integrato con azioni di housing first e di co-housing, secondo i livelli di bisogno espressi del destinatario. In particolare, la filiera si articola tra una prima soglia ed una seconda soglia:

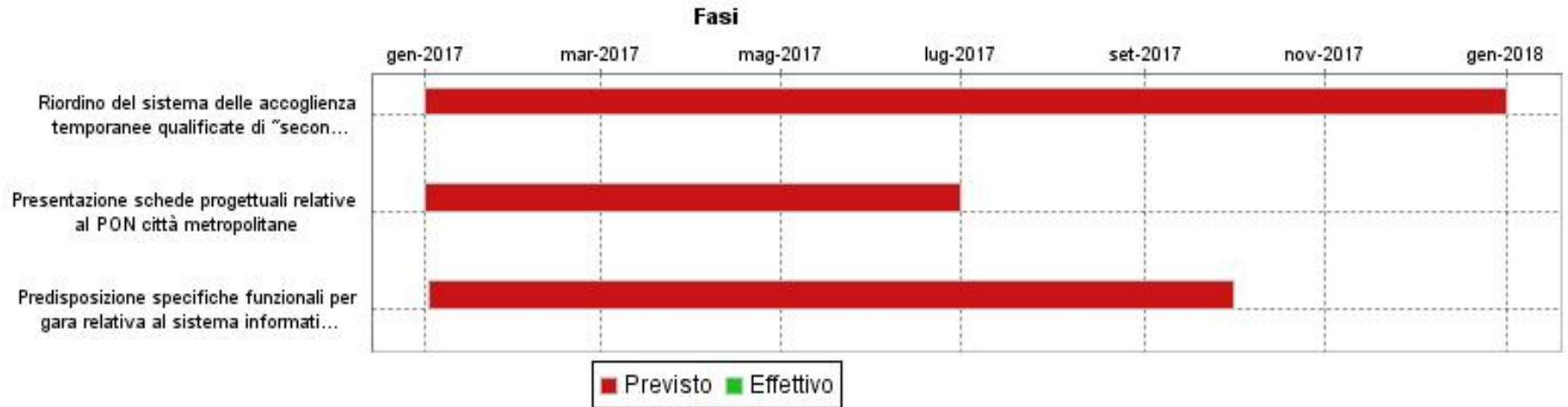
1. la prima soglia riguarda la pronta accoglienza in risposta ai bisogni primari e progetti di accoglienza centrati su un modello di sostegno all'inclusione attiva;
2. La seconda soglia si declina in appartamenti volano indipendenti sul modello "housing first", condomini sociali (alloggi indipendenti con servizi in comune), e varie forme di co-housing solidale (co-abitazioni) orientati verso obiettivi di autonomia e di piena inclusione sociale per i cittadini/nuclei coinvolti.

La finalità che s'intende perseguire è quella di rafforzare un modello organizzativo di accoglienza basati sulla seconda soglia con l'obiettivo di raggiungere n. 25 appartamenti volano per circa 100 posti. Realizzare una "seconda soglia" di accoglienza, a bassa intensità assistenziale e di durata definita, consente di rispondere in modo più coerente ai bisogni emergenti dei cittadini. I progetti personalizzati si caratterizzano per una definizione di obiettivi di autonomia, con tempi definiti e livelli diversi di responsabilizzazione degli utenti coinvolti secondo una modello SIA di sostegno all'inclusione attiva. Il progetto "S.A.T." si pone, pertanto i seguenti obiettivi:

1. Favorire forme di Accoglienza "volano" per persone singole e nuclei familiari in stato di povertà relativa e di vulnerabilità abitativa, allo scopo di raggiungere la piena emancipazione dal sistema assistenziale;
2. Favorire l'autonomia e la piena inclusione socio-lavorativa ed abitativa della persona e dell'intero nucleo familiare ospitato.

La "governance" del servizio S.A.T. è assicurata dalla funzione di coordinamento che permette di sistematizzare gli interventi nei confronti della persona e/o del nucleo familiare in condizione di disagio, monitorando il percorso e verificandone gli esiti attraverso:

- a. la figura del coordinatore o "manager di progetto" che esalta il ruolo di facilitatore e consente di organizzare e gestire un programma di interventi articolato e complesso;
- b. una equipe multidisciplinare (EE.MM.) che affianca il coordinatore negli interventi multi professionali da realizzare per ciascun destinatario. I destinatari sono le persone (singoli, nuclei familiari e/o monogenitoriali) provenienti dai servizi di prima soglia, in stato di "povertà relativa" e di vulnerabilità abitativa che presentano ridotte capacità economiche e/o con reddito insufficiente per accedere al mercato privato della casa e garantire, di conseguenza, la totale emancipazione dal sistema di sostegno socio assistenziale.

**2017\_ZN04**
**Avvio dei servizi per l'inclusione sociale previsti nel PON Città Metropolitane**
**GANTT**

**FASI**

FASE	Riordino del sistema delle accoglienza temporanee qualificate di "seconda soglia" a bassa intensità assistenziale.				
	Inizio Previsto	Fine Prevista	Peso	Responsabile	Centro di Responsabilità
	01/01/2017	31/12/2017		CAVALLERI VINCENZO	DIREZ.SERVIZI SOCIALI
Note					
FASE	Presentazione schede progettuali relative al PON città metropolitane				
	Inizio Previsto	Fine Prevista	Peso	Responsabile	Centro di Responsabilità
	01/01/2017	30/06/2017		CAVALLERI VINCENZO	DIREZ.SERVIZI SOCIALI
Note					
FASE	Predisposizione specifiche funzionali per gara relativa al sistema informativo sociale e invio alla Direzione Sistemi Informativi				
	Inizio Previsto	Fine Prevista	Peso	Responsabile	Centro di Responsabilità
	02/01/2017	30/09/2017		CONTE ALESSIA - P.O.OSSERV.SOC. E SIST.INFORMATIVO	DIREZ.SERVIZI SOCIALI
Note					

2017\_ZN04

Avvio dei servizi per l'inclusione sociale previsti nel PON Città Metropolitane

INDICATORI		
Descrizione	Tipo	Valore Atteso
Presentazioni di schede progettuali: rispetto dei tempi	RISULTATO	30/06/2017
Trasmissione della documentazione di gara alla Direzione Sistemi Informativi	RISULTATO	30/09/2017
Soggetti assistiti (anziani, donne con minori, emarginati) inserite negli alloggi di seconda soglia/ Persone inserite nelle strutture di accoglienza	PERFORMANCE	100/800