

2017_ZI18

Promuovere e favorire l'offerta culturale rivolta agli anziani, mantenendo e monitorando il sistema di convenzioni per gli iscritti all'Età Libera al fine di garantire l'accesso agevolato a iniziative e progetti culturali

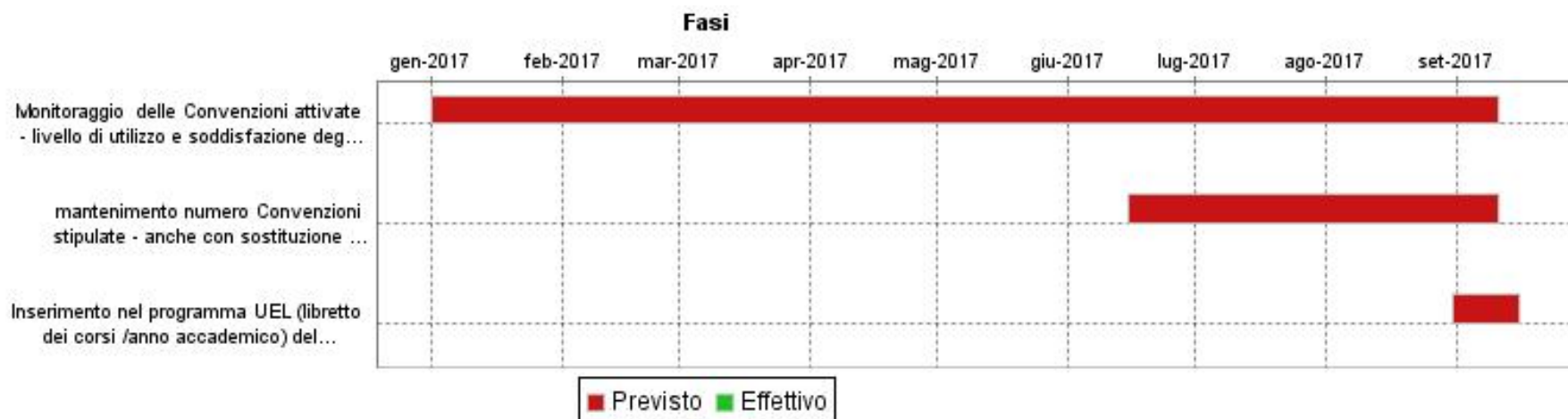
Direzione **ISTRUZIONE** Direttore **PANTULIANO PAOLO** Classificazione **DIREZIONALE**

Servizio **ATTIVITA' EDUCATIVE E FORMATIVE** Dirigente **BOBOLI SIMONA** Tipologia **MIGLIORAMENTO**

**Descrizione
dettagliata
dell'obiettivo**

Il servizio Università dell'Età Libera intende proseguire nell'attività di promozione iniziata nell'anno 2016 e volta a mantenere le collaborazioni istituite con soggetti cittadini che operano nel campo culturale.
Gli accordi presi con i soggetti suddetti hanno permesso nell'anno 2016 di ampliare le possibilità di frequenza di attività culturali presenti in città, tramite facilitazioni di carattere organizzativo ed economico, offerte agli utenti dell'Università dell'età Libera grazie agli accordi stipulati. L'obiettivo quest'anno è di effettuare un monitoraggio dei risultati derivati da tali accordi e di mantenere attive le Convenzioni che hanno garantito un buon servizio, nonché di modificarle laddove si siano rilevate delle difficoltà.
Il monitoraggio verrà realizzato tramite un questionario costruito ad hoc, per verificare la fruizione e il gradimento delle agevolazioni proposte agli utenti tramite le Convenzioni.
Gli accordi stipulati verranno comunicati agli utenti tramite il libretto del programma annuale dei corsi e dei laboratori, pubblicato e distribuito in prossimità dell'inizio dell'anno accademico UEL.

GANTT



2017_ZI18
Promuovere e favorire l'offerta culturale rivolta agli anziani, mantenendo e monitorando il sistema di convenzioni per gli iscritti all'Età Libera al fine di garantire l'accesso agevolato a iniziative e progetti culturali

FASI					
FASE	Monitoraggio delle Convenzioni attivate - livello di utilizzo e soddisfazione degli utenti rispetto alle offerte culturali proposte dai vari soggetti.				
	Inizio Previsto	Fine Prevista	Peso	Responsabile	Centro di Responsabilità
	01/01/2017	10/09/2017	50,00	BODDI ELISABETTA P.O. AGENZIA FORMATIVA	SERV.ATT.EDUCATIVE E FORMATIVE
Note					
FASE	mantenimento numero Convenzioni stipulate - anche con sostituzione in caso di mancato utilizzo o mancato gradimento degli utenti UEL				
	Inizio Previsto	Fine Prevista	Peso	Responsabile	Centro di Responsabilità
	15/06/2017	10/09/2017	40,00	BOBOLI SIMONA	SERV.ATT.EDUCATIVE E FORMATIVE
Note					
FASE	Inserimento nel programma UEL (libretto dei corsi /anno accademico) delle informazioni inerenti i soggetti con cui si sono sottoscritti gli accordi e relative agevolazioni connesse.				
	Inizio Previsto	Fine Prevista	Peso	Responsabile	Centro di Responsabilità
	31/08/2017	15/09/2017	10,00	BODDI ELISABETTA P.O. AGENZIA FORMATIVA	SERV.ATT.EDUCATIVE E FORMATIVE
Note					
INDICATORI					
Descrizione				Tipo	Valore Atteso
elaborazione e somministrazione di un questionario per verificare gradimento dei servizi in convenzione: questionari positivi / questionari somministrati				RISULTATO	>60% questionari positivi
numero Convenzioni attive 2016/Convenzioni attive 2017				RISULTATO	18/18
inserimento Convenzioni attive nel libretto informativo 2017				RISULTATO	15/09/2017