

2016_ZR21

La protezione dei musei comunali in emergenza di protezione civile

Direzione **CORPO POLIZIA MUNICIPALE** Direttore **MACCIONI MARCO** Classificazione **INTERDIREZIONALE**

Servizio **UFFICIO PROTEZIONE CIVILE** Dirigente **VERRUSIO PATRIZIA** Tipologia **MIGLIORAMENTO**

**Descrizione
dettagliata
dell'obiettivo**

La protezione di beni culturali durante un'emergenza deve trovare il proprio presupposto nella definizione delle politiche di tutela e nell'organizzazione delle azioni da svolgere in caso di eventi calamitosi.

Questo obiettivo, che vede coinvolti il Servizio Protezione Civile, il Servizio Musei Comunali e il Servizio Prevenzione e Protezione, si svilupperà negli anni 2016 e 2017 per organizzare un percorso formativo rivolto ad operatori (dipendenti comunali) e volontari di protezione civile affinché siano in grado di intervenire, all'occorrenza, in modo corretto e con le giuste informazioni, per predisporre un'organizzazione che consenta interventi efficienti ed efficaci ed avere in disponibilità le attrezzature per l'emergenza e tutte le informazioni necessarie per la salvaguardia delle opere esposte.

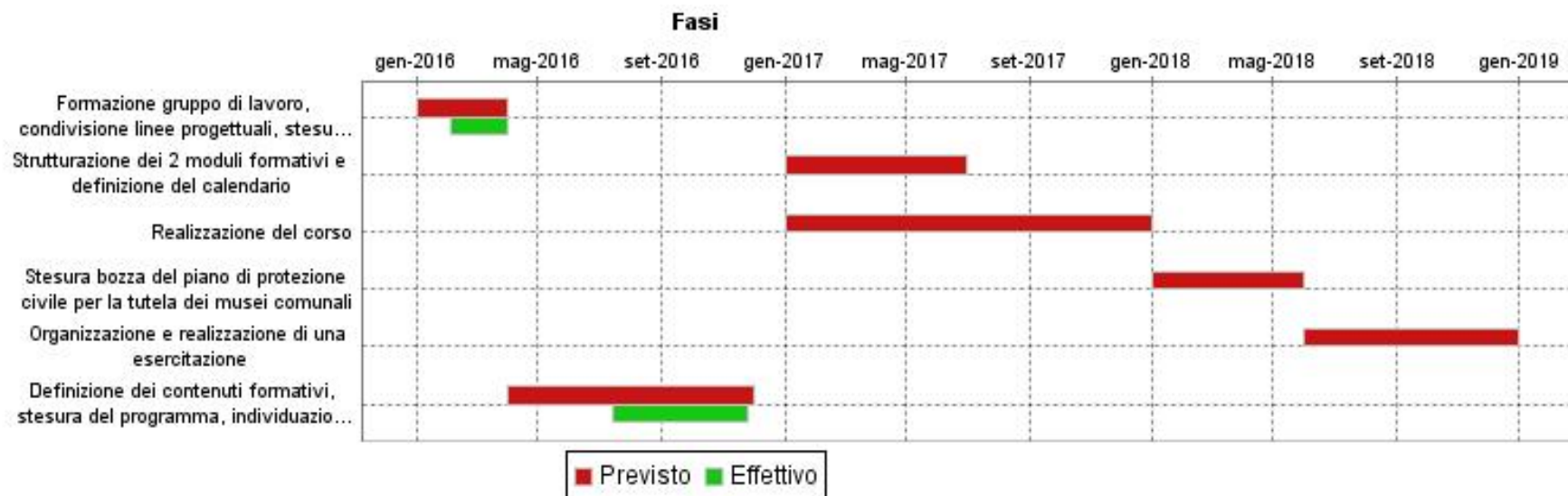
Obiettivo pluriennale per il quale si descrivono in modo dettagliato le fasi relative all'anno 2016 e in modo generale quelle degli anni successivi, che saranno poi rimodulate nell'anno di riferimento.

Per l'anno 2017 è prevista la realizzazione del corso formativo, da strutturare in collaborazione con i partners, e somministrare sia ai volontari, sia ai dipendenti. Sarà possibile definire il numero dei volontari da formare in corso d'anno, a seguito di selezioni preliminari.

2016_ZR21

La protezione dei musei comunali in emergenza di protezione civile

GANTT



2016_ZR21
La protezione dei musei comunali in emergenza di protezione civile

FASI					
FASE	Formazione gruppo di lavoro, condivisione linee progettuali, stesura progetto da presentare all'amministrazione				
	Inizio Previsto	Fine Prevista	Peso	Responsabile	Centro di Responsabilità
	01/01/2016	31/03/2016		VERRUSIO PATRIZIA	UFFICIO PROTEZIONE CIVILE
Note	verrabli: - 05/02/2016 insediamento				
FASE	Strutturazione dei 2 moduli formativi e definizione del calendario				
	Inizio Previsto	Fine Prevista	Peso	Responsabile	Centro di Responsabilità
	01/01/2017	30/06/2017			UFFICIO PROTEZIONE CIVILE
Note					
FASE	Realizzazione del corso				
	Inizio Previsto	Fine Prevista	Peso	Responsabile	Centro di Responsabilità
	01/01/2017	31/12/2017		VERRUSIO PATRIZIA	UFFICIO PROTEZIONE CIVILE
Note					
FASE	Stesura bozza del piano di protezione civile per la tutela dei musei comunali				
	Inizio Previsto	Fine Prevista	Peso	Responsabile	Centro di Responsabilità
	01/01/2018	31/05/2018		VERRUSIO PATRIZIA	UFFICIO PROTEZIONE CIVILE
Note					
FASE	Organizzazione e realizzazione di una esercitazione				
	Inizio Previsto	Fine Prevista	Peso	Responsabile	Centro di Responsabilità
	01/06/2018	31/12/2018		VERRUSIO PATRIZIA	UFFICIO PROTEZIONE CIVILE
Note					
FASE	Definizione dei contenuti formativi, stesura del programma, individuazione docenti, discenti e sede del corso				
	Inizio Previsto	Fine Prevista	Peso	Responsabile	Centro di Responsabilità
	01/04/2016	30/11/2016		VERRUSIO PATRIZIA	UFFICIO PROTEZIONE CIVILE
Note	1° incontro DD n.8583 del 24/11/2016				

INDICATORI

Descrizione	Tipo	Valore Atteso
Strutturazione corso formativo e progettazione corso- approvazione DD	RISULTATO	30/11/2016

2016_ZR21

La protezione dei musei comunali in emergenza di protezione civile

INDICATORI

Descrizione	Tipo	Valore Atteso
Insedimento gruppo di lavoro e condivisione linee progetto-Verbale	RISULTATO	31/3/2016
Realizzazione incontri finalizzati alla stesura del piano formativo	RISULTATO	3
Realizzazione corsi formazione per volontari e per dipendenti	RISULTATO	31/12/2017