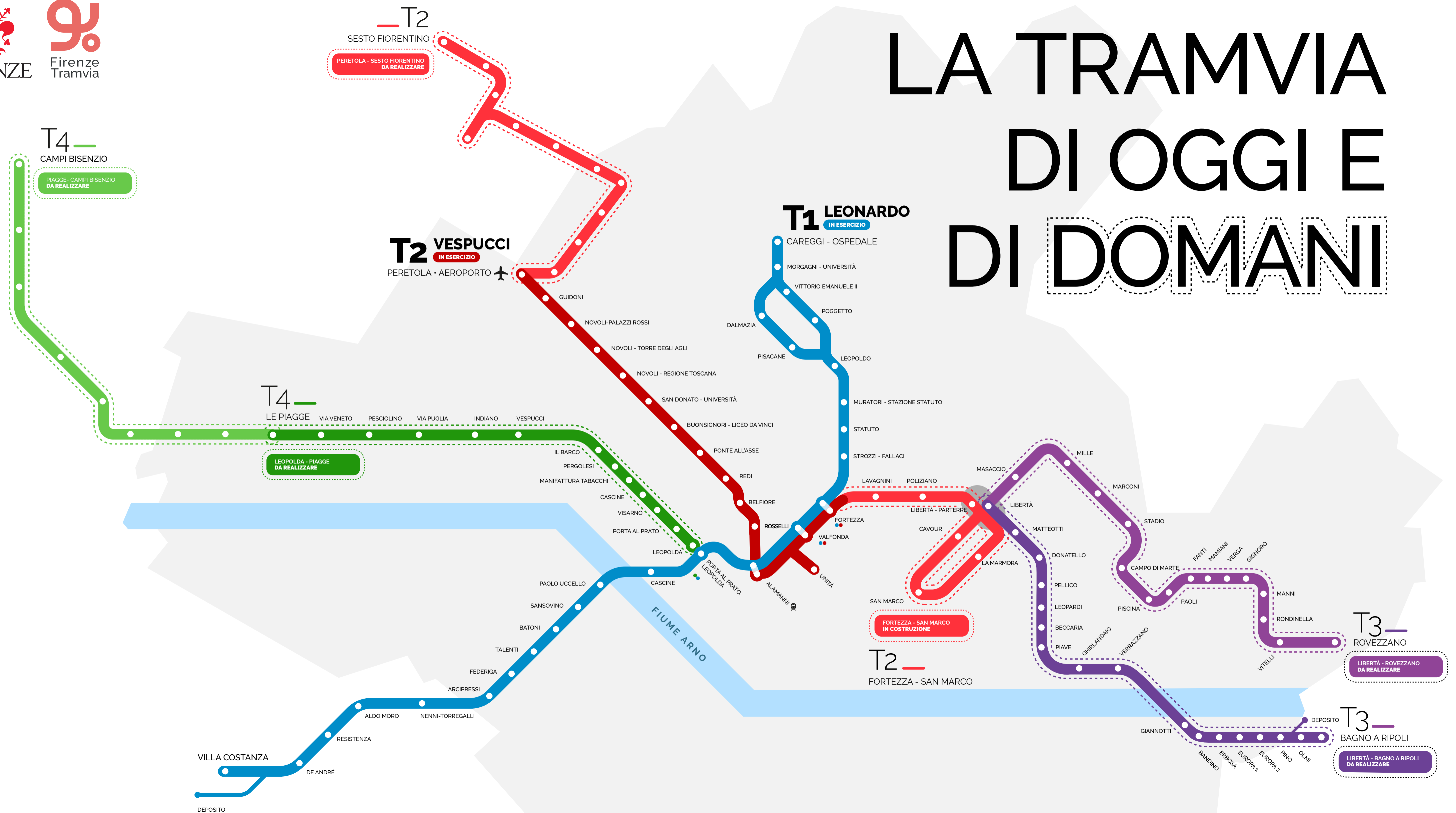




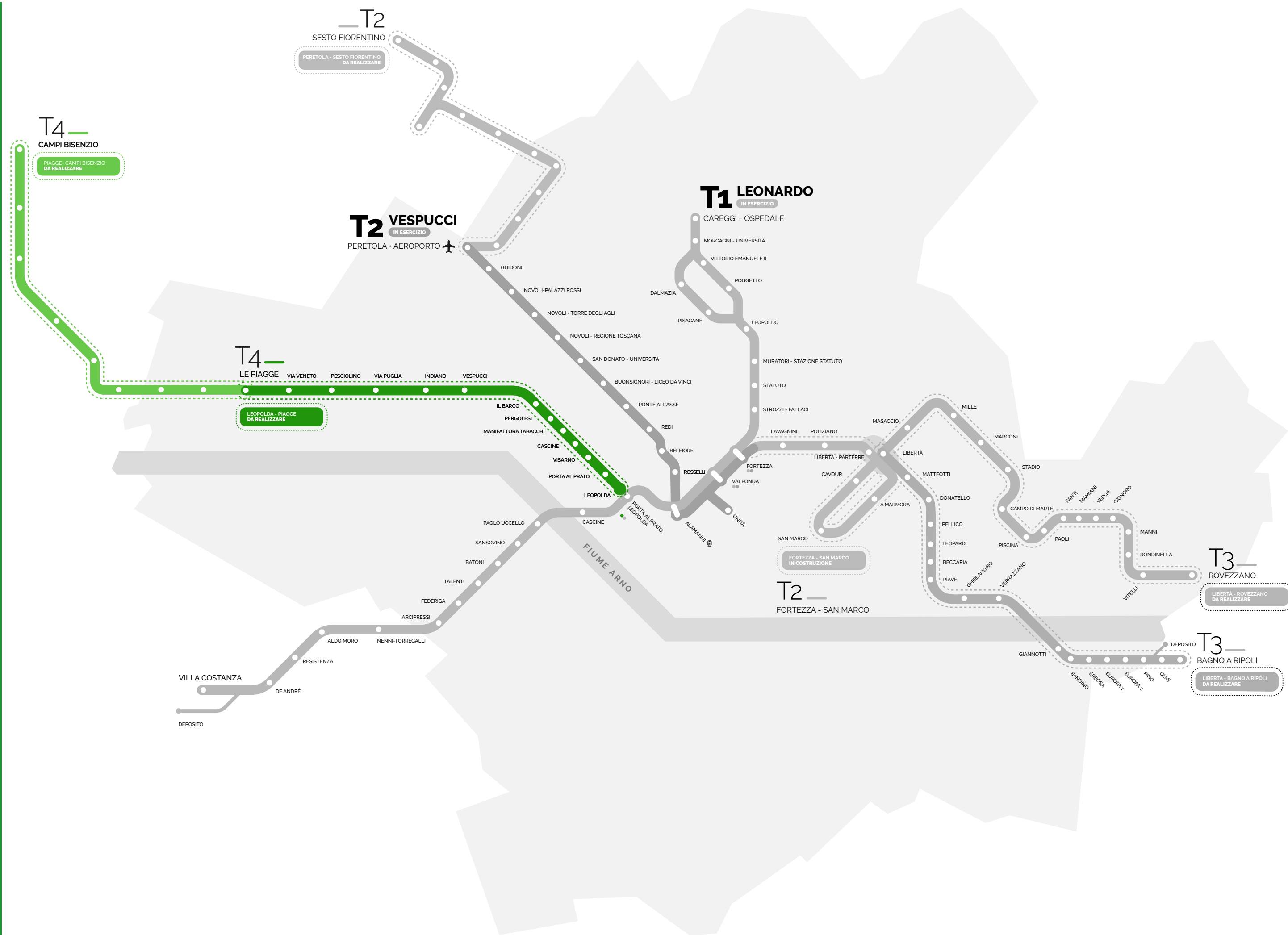
**LINEA TRANVIARIA 4.1
LEOPOLDA - LE PIAGGE**

**LINEA TRANVIARIA 4.2
LE PIAGGE - CAMPI BISENZIO**

LA TRAMVIA DI OGGI E DI DOMANI



T4 Leopolda- Le Piagge-Campi Bisenzio



13
 fermate / 6,3km
LEOPOLDA - LE PIAGGE

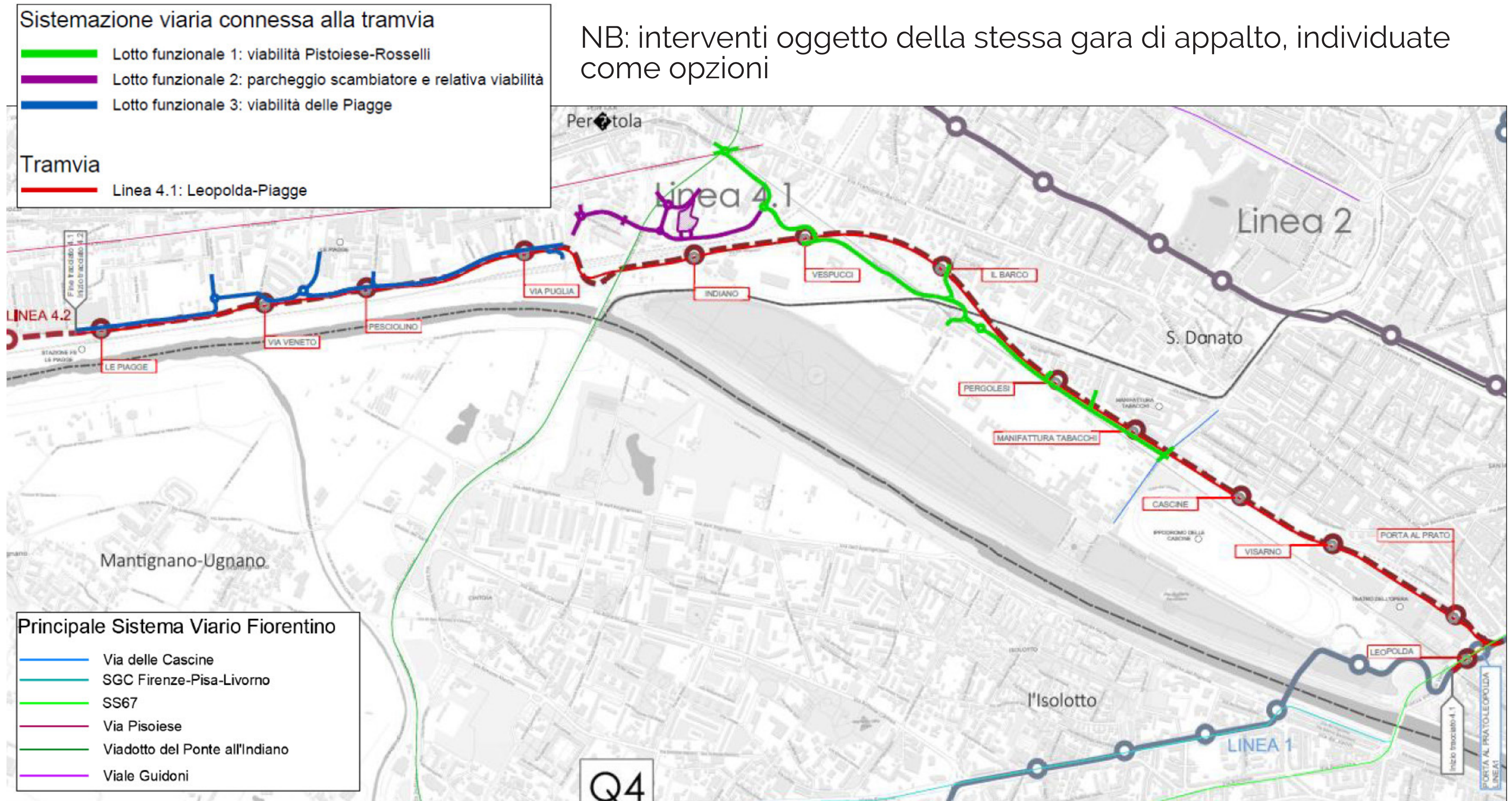


25'
 tempo medio
 di percorrenza

Inquadramento generale Linea 4.1 e opere viarie connesse

LINEA
TRANVIARIA 4.1
LEOPOLDA
LE PIAGGE

INQUADRAMENTO
GENERALE
e opere viarie connesse



LINEA
TRANVIARIA 4.1
LEOPOLDA
LE PIAGGE

INQUADRAMENTO
GENERALE
e opere viarie connesse



6300 m di cui:

- 3700 m su attuale rilevato ferroviario
- 2600 m in nuova sede



13 fermate

(interdistanza min 266 m, max 750 m)



7 + 1 di riserva
Veicoli in esercizio



6'25"

Frequenza di esercizio nell'ora di punta

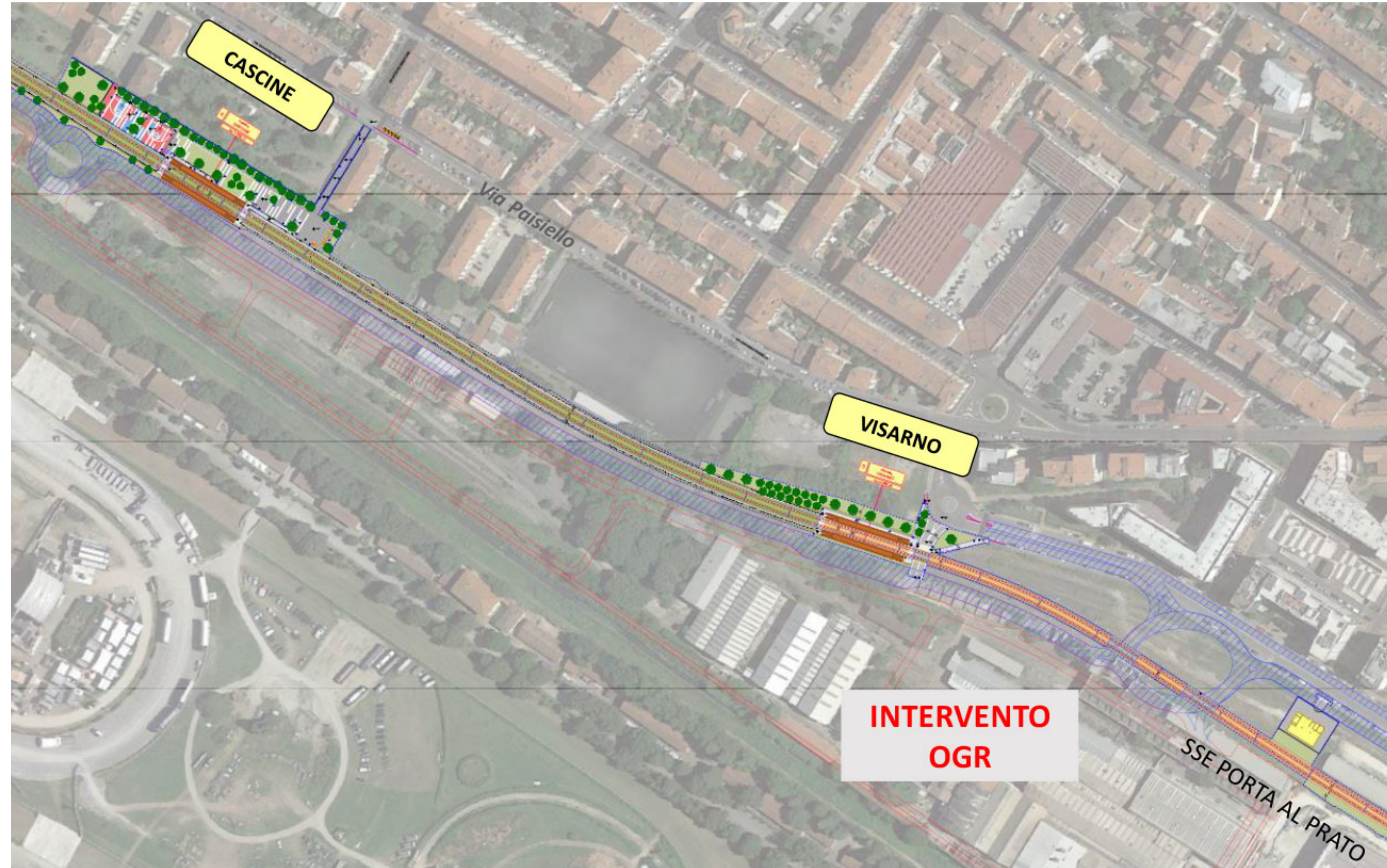
LINEA
TRANVIARIA 4.1
LEOPOLDA
LE PIAGGE

INQUADRAMENTO
GENERALE
e opere viarie connesse



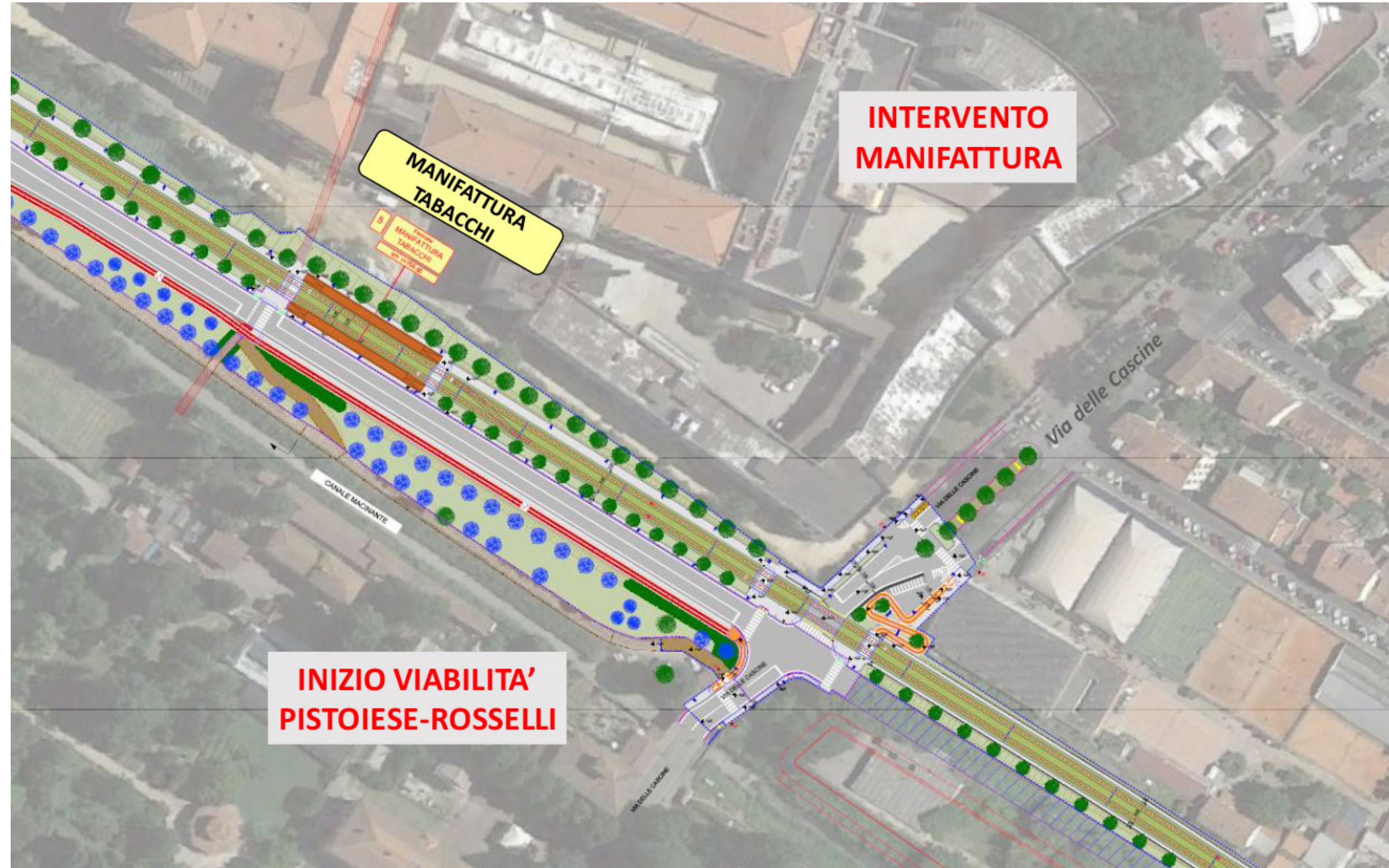
LINEA
TRANVIARIA 4.1
LEOPOLDA
LE PIAGGE

INQUADRAMENTO
GENERALE
e opere viarie connesse



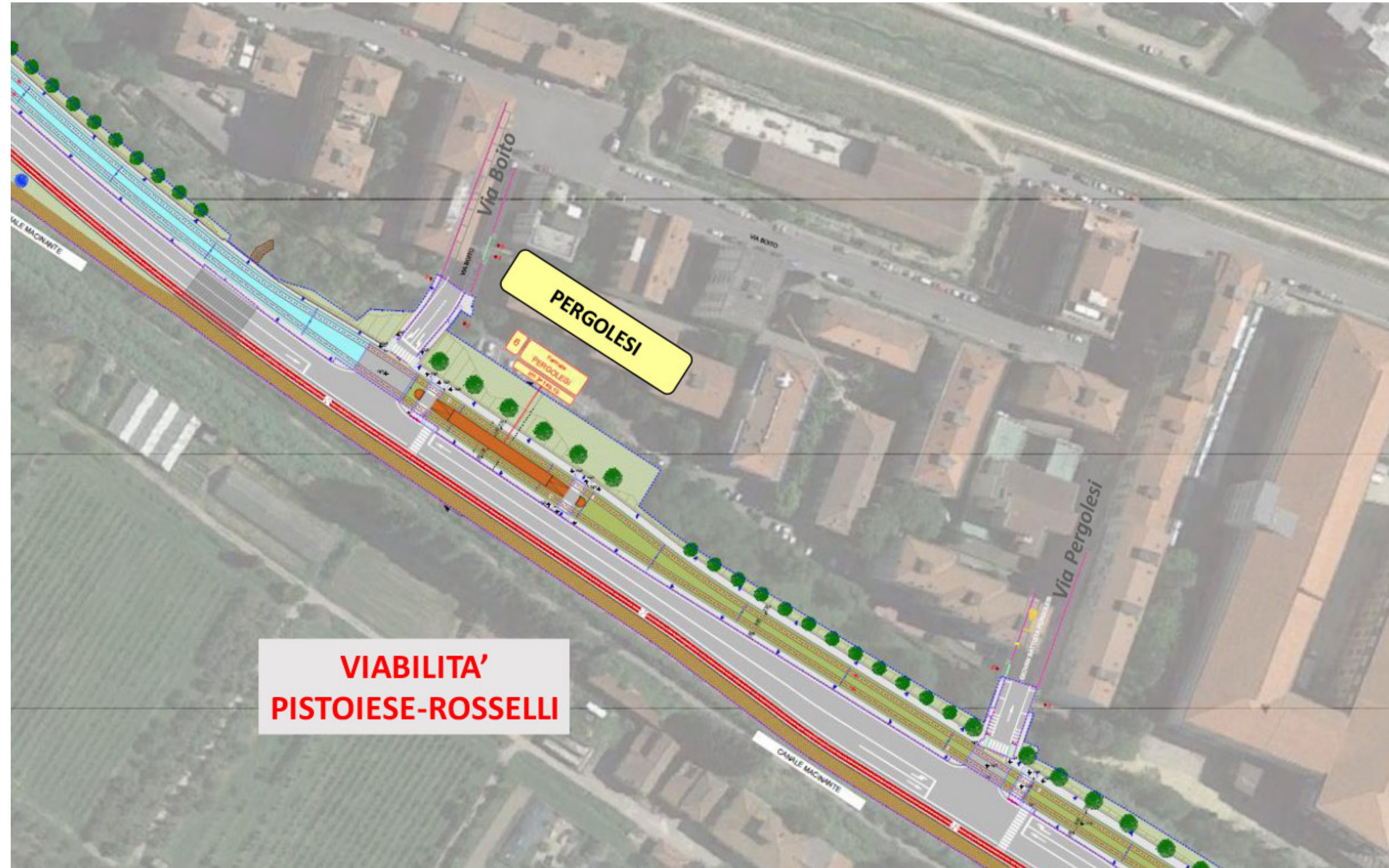
LINEA
TRANVIARIA 4.1
LEOPOLDA
LE PIAGGE

INQUADRAMENTO
GENERALE
e opere viarie connesse



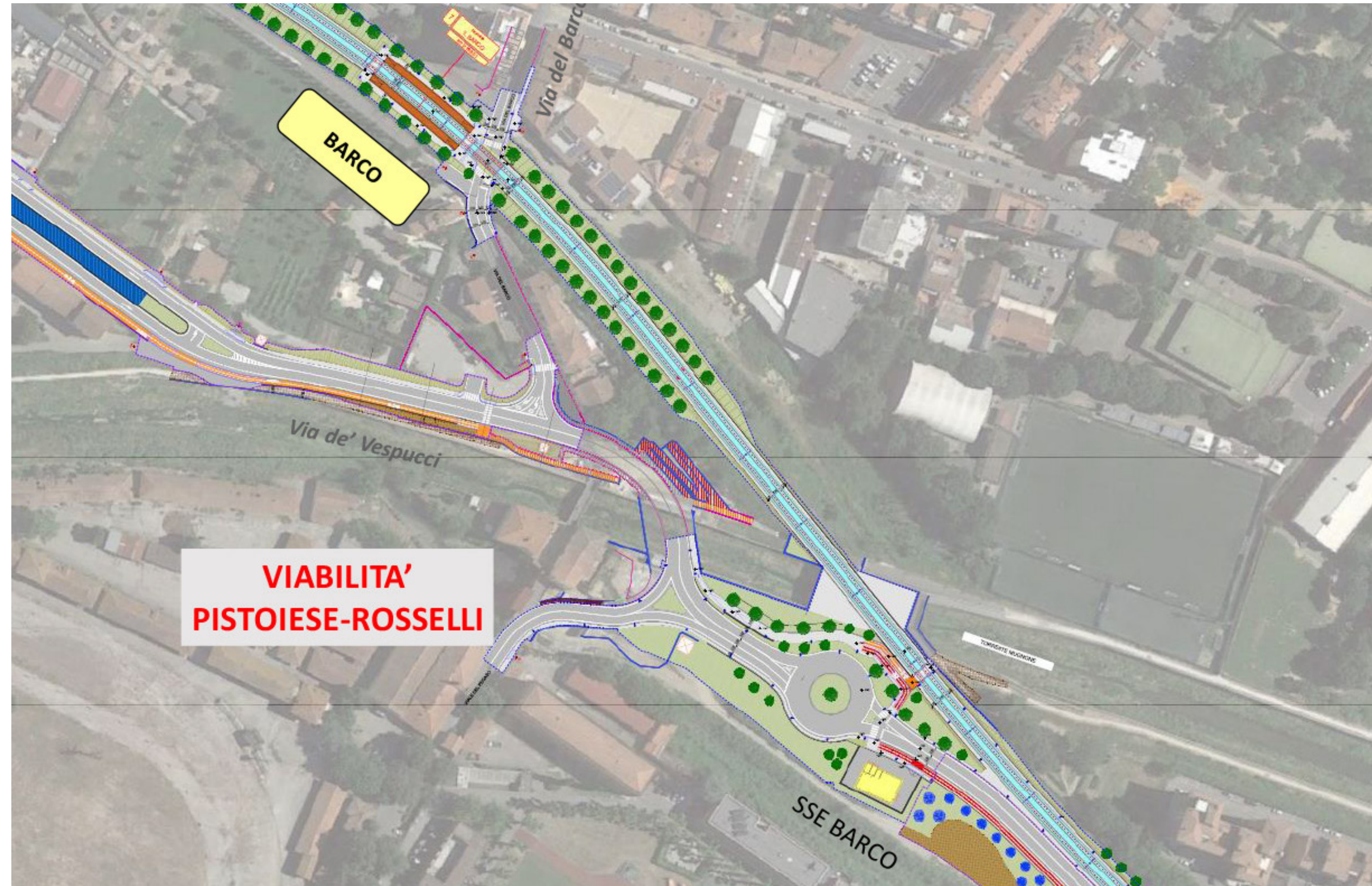
LINEA
TRANVIARIA 4.1
LEOPOLDA
LE PIAGGE

INQUADRAMENTO
GENERALE
e opere viarie connesse



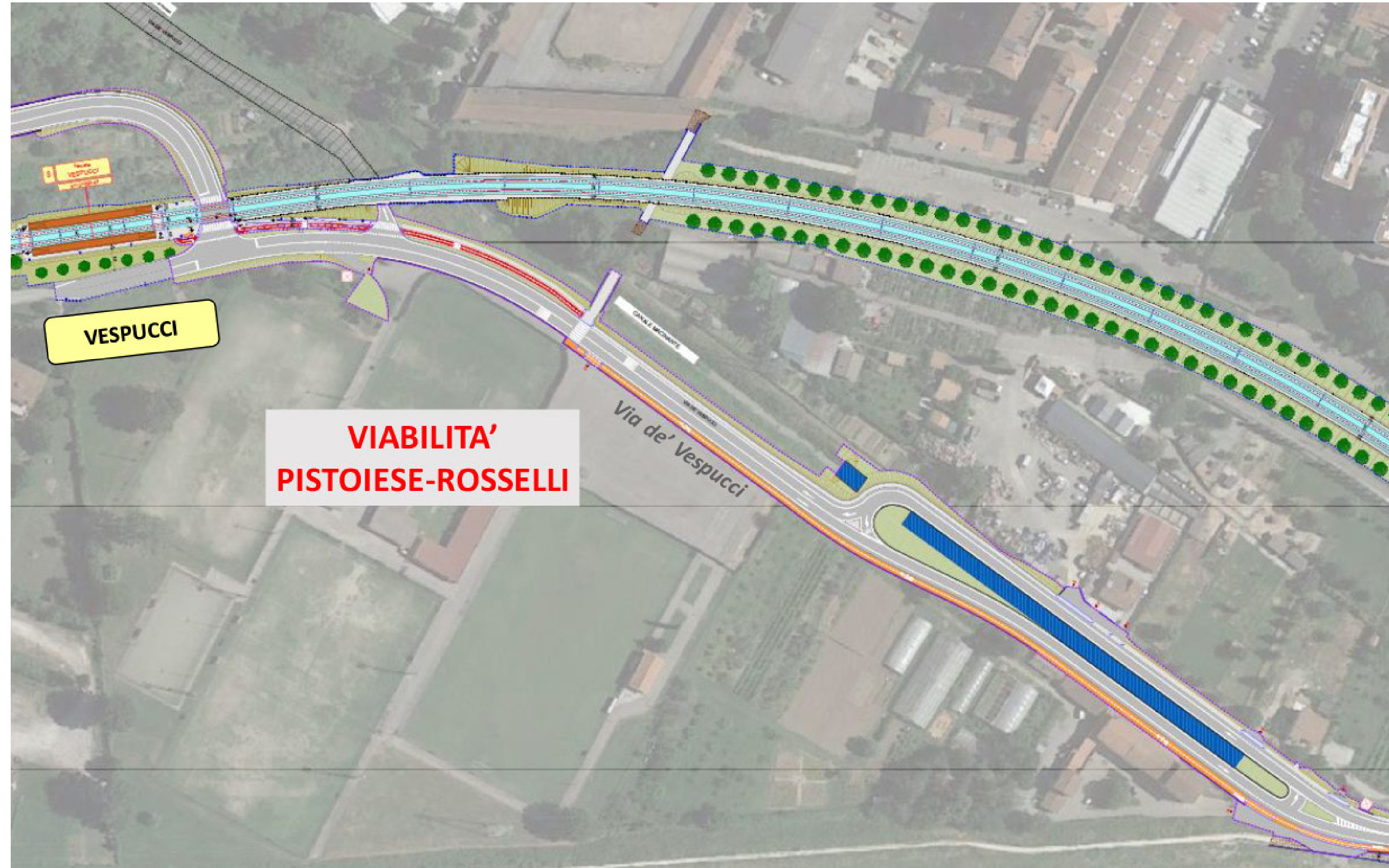
LINEA
TRANVIARIA 4.1
LEOPOLDA
LE PIAGGE

INQUADRAMENTO
GENERALE
e opere viarie connesse



LINEA
TRANVIARIA 4.1
LEOPOLDA
LE PIAGGE

INQUADRAMENTO
GENERALE
e opere viarie connesse



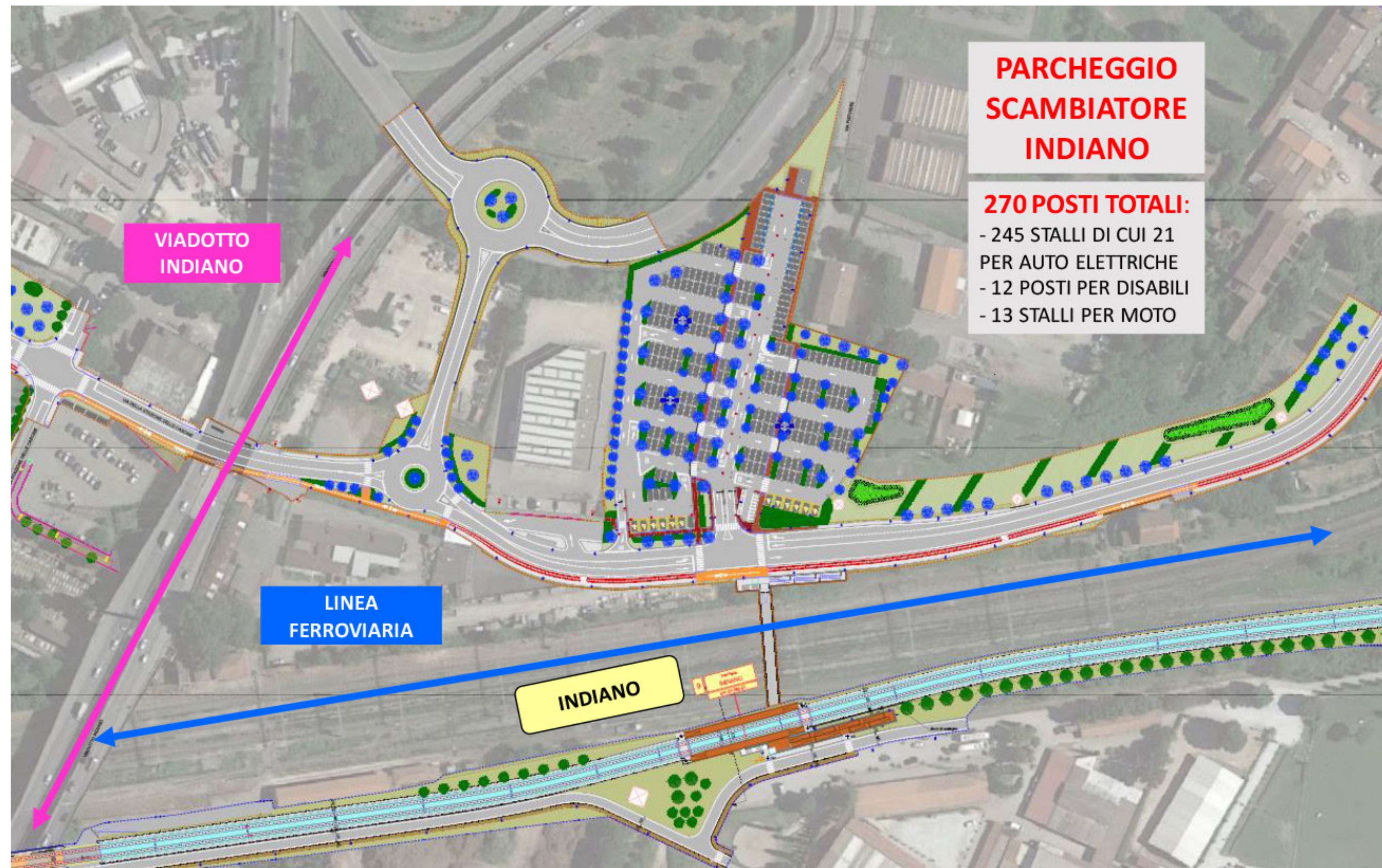
LINEA
TRANVIARIA 4.1
LEOPOLDA
LE PIAGGE

INQUADRAMENTO
GENERALE
e opere viarie connesse



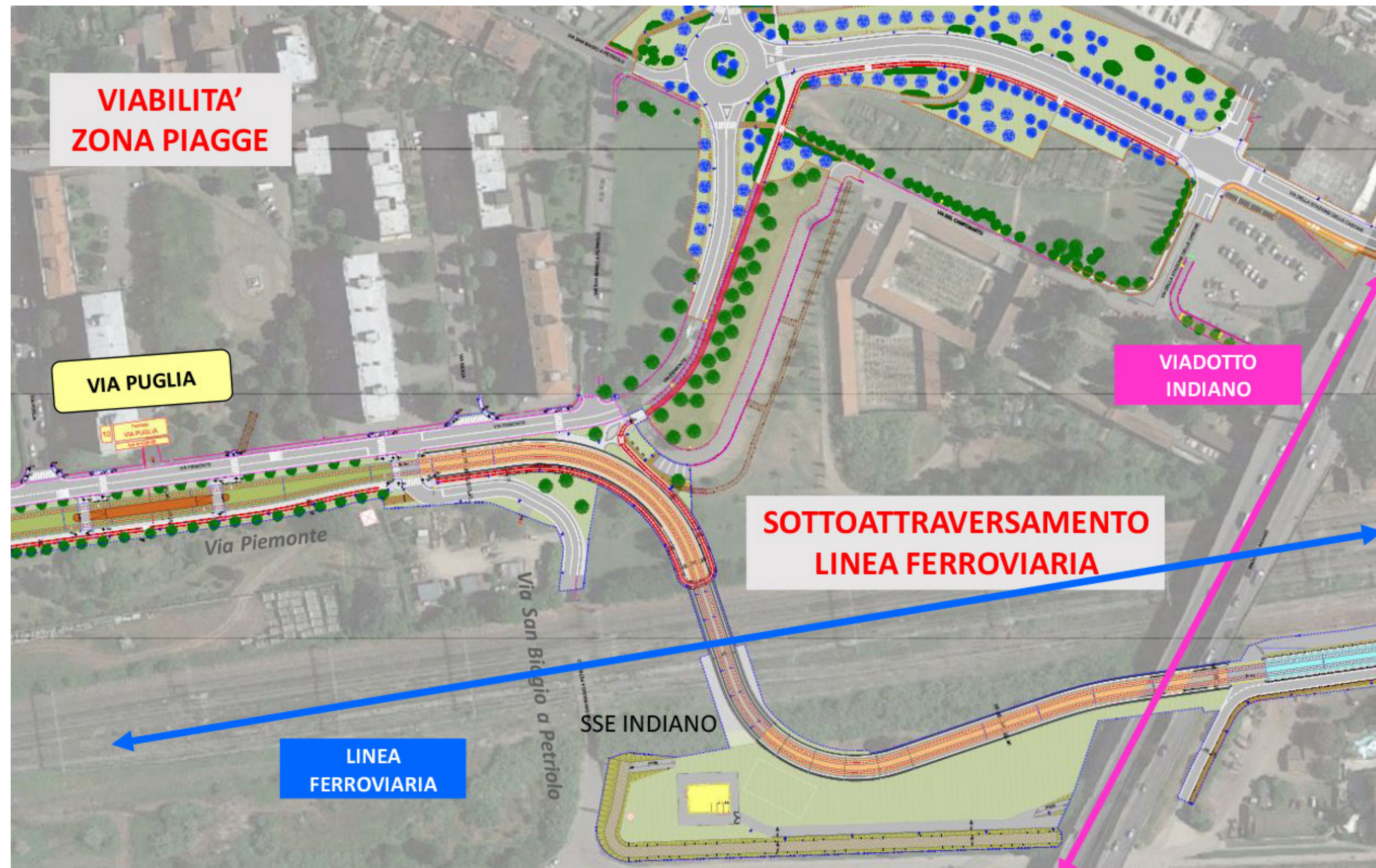
LINEA
TRANVIARIA 4.1
LEOPOLDA
LE PIAGGE

INQUADRAMENTO
GENERALE
e opere viarie connesse



LINEA
TRANVIARIA 4.1
LEOPOLDA
LE PIAGGE

INQUADRAMENTO
GENERALE
e opere viarie connesse

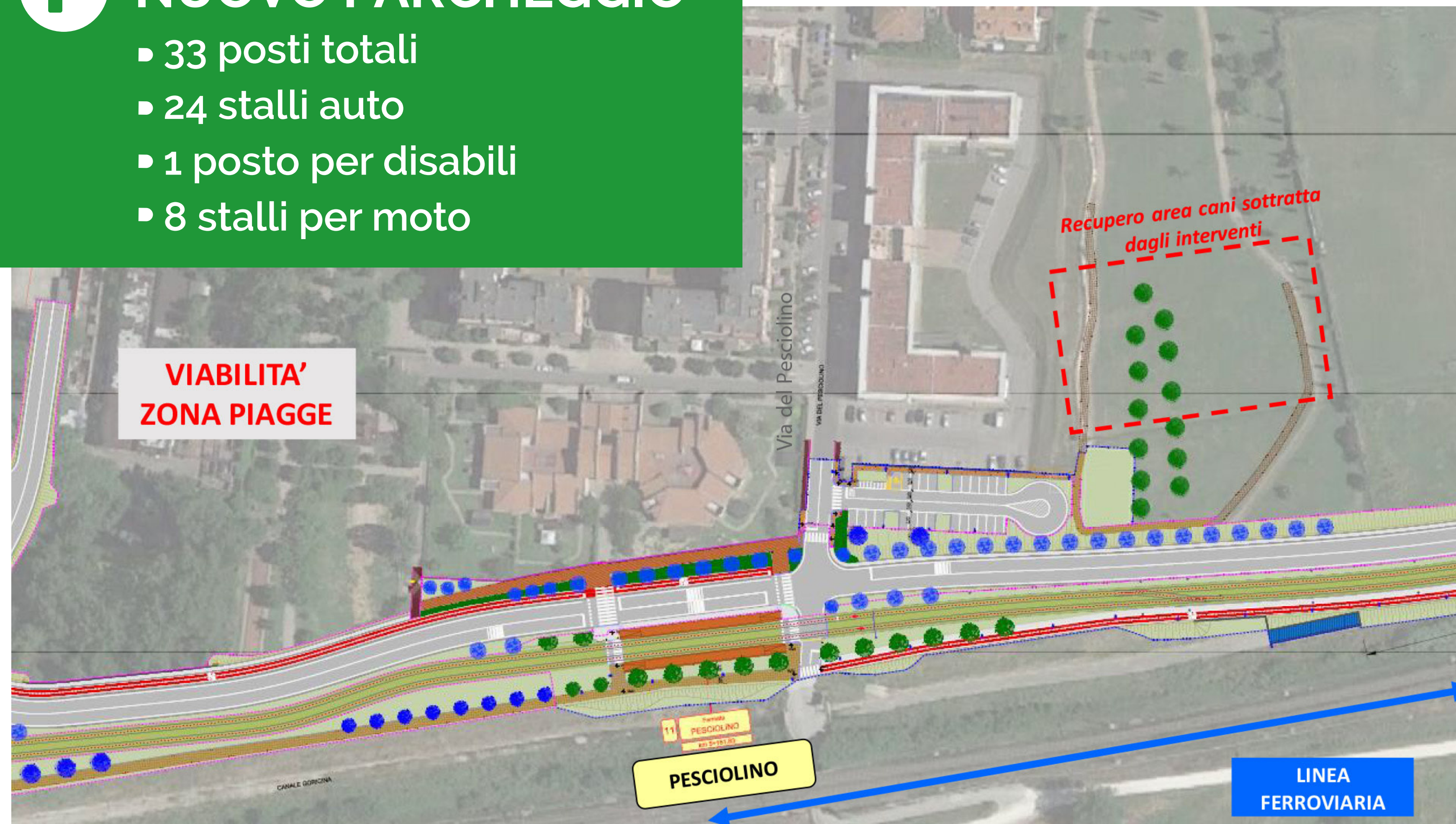


LINEA
TRANVIARIA 4.1
LEOPOLDA
LE PIAGGE

INQUADRAMENTO
GENERALE
e opere viarie connesse

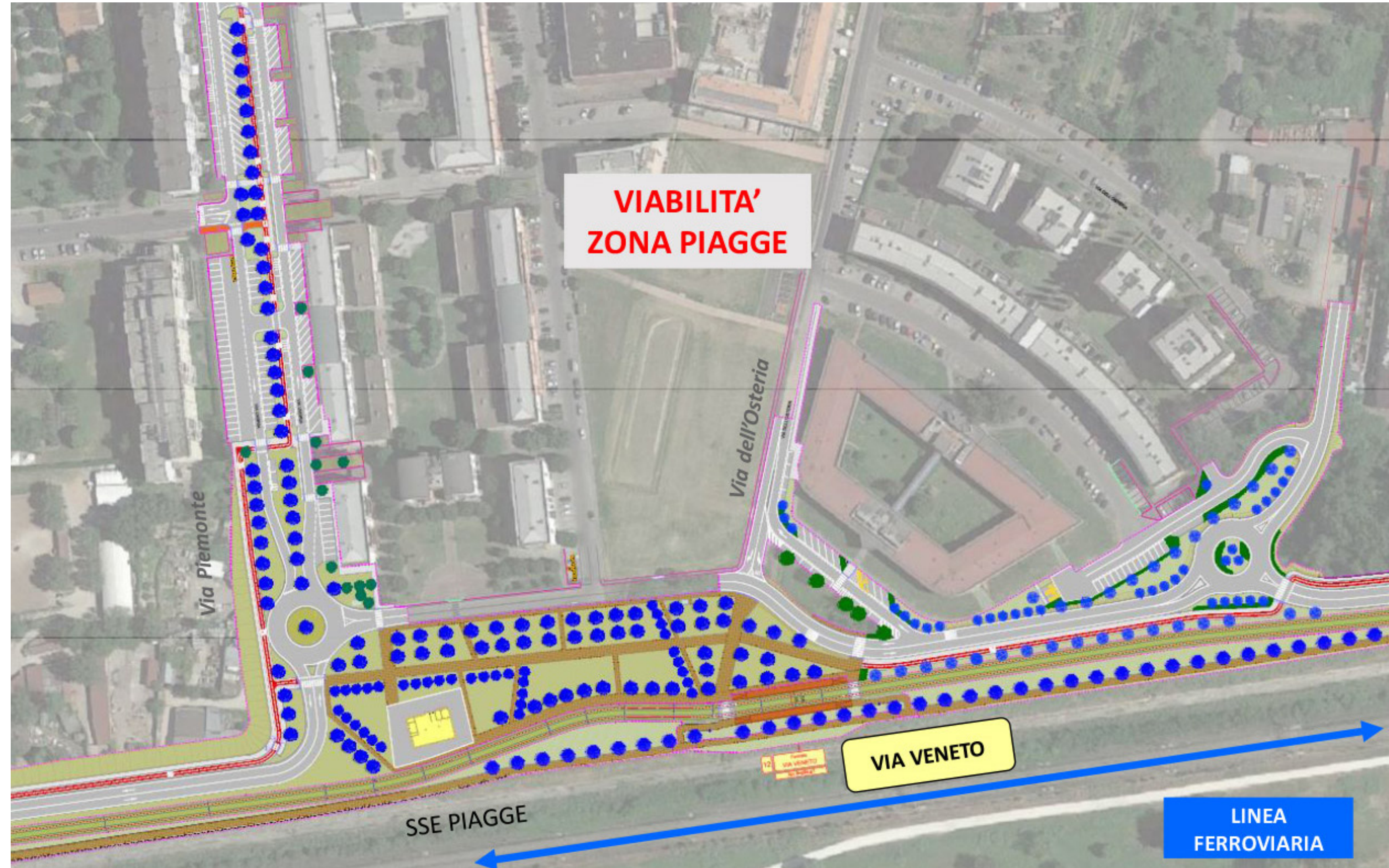
P NUOVO PARCHEGGIO

- 33 posti totali
- 24 stalli auto
- 1 posto per disabili
- 8 stalli per moto



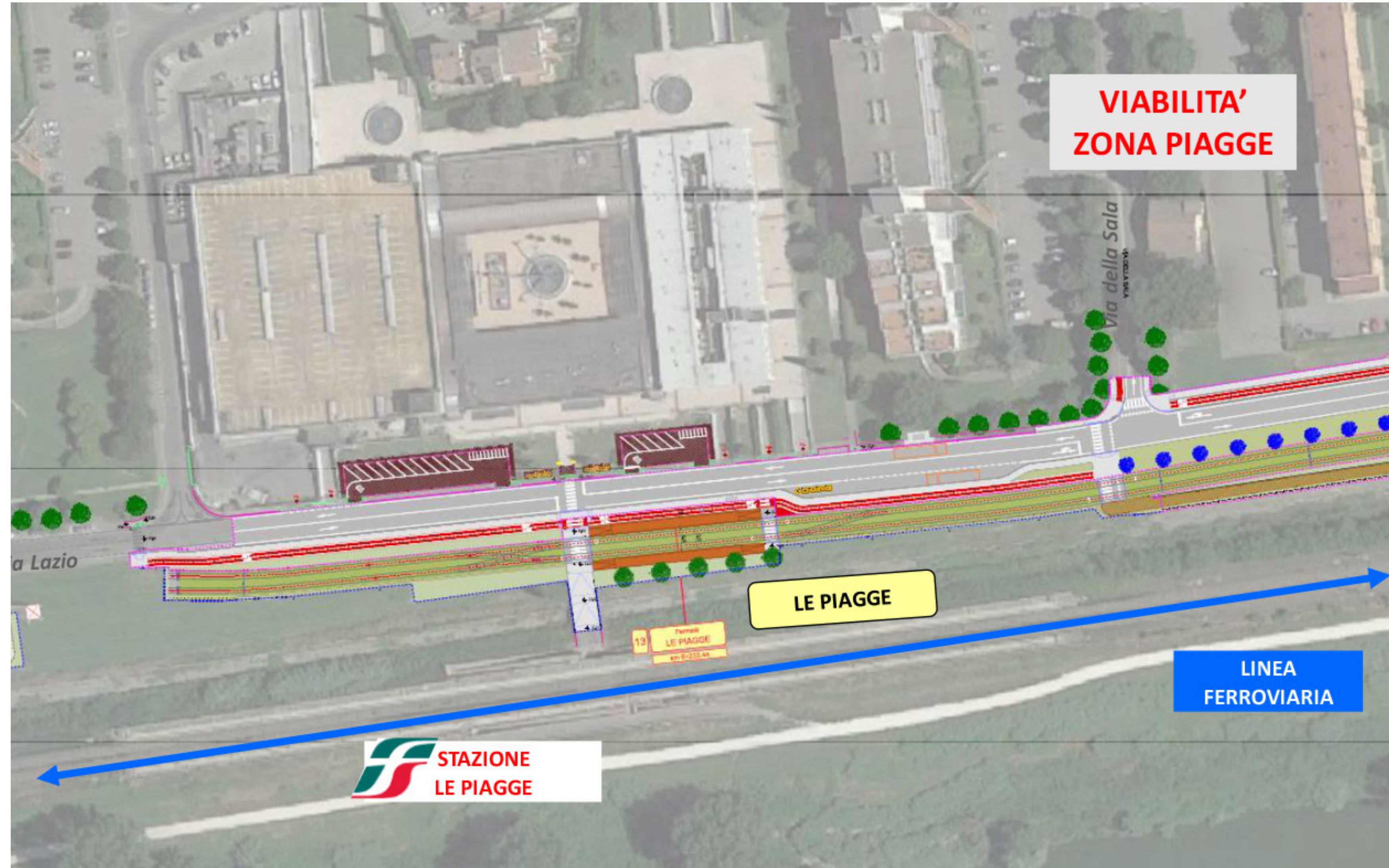
LINEA
TRANVIARIA 4.1
LEOPOLDA
LE PIAGGE

INQUADRAMENTO
GENERALE
e opere viarie connesse



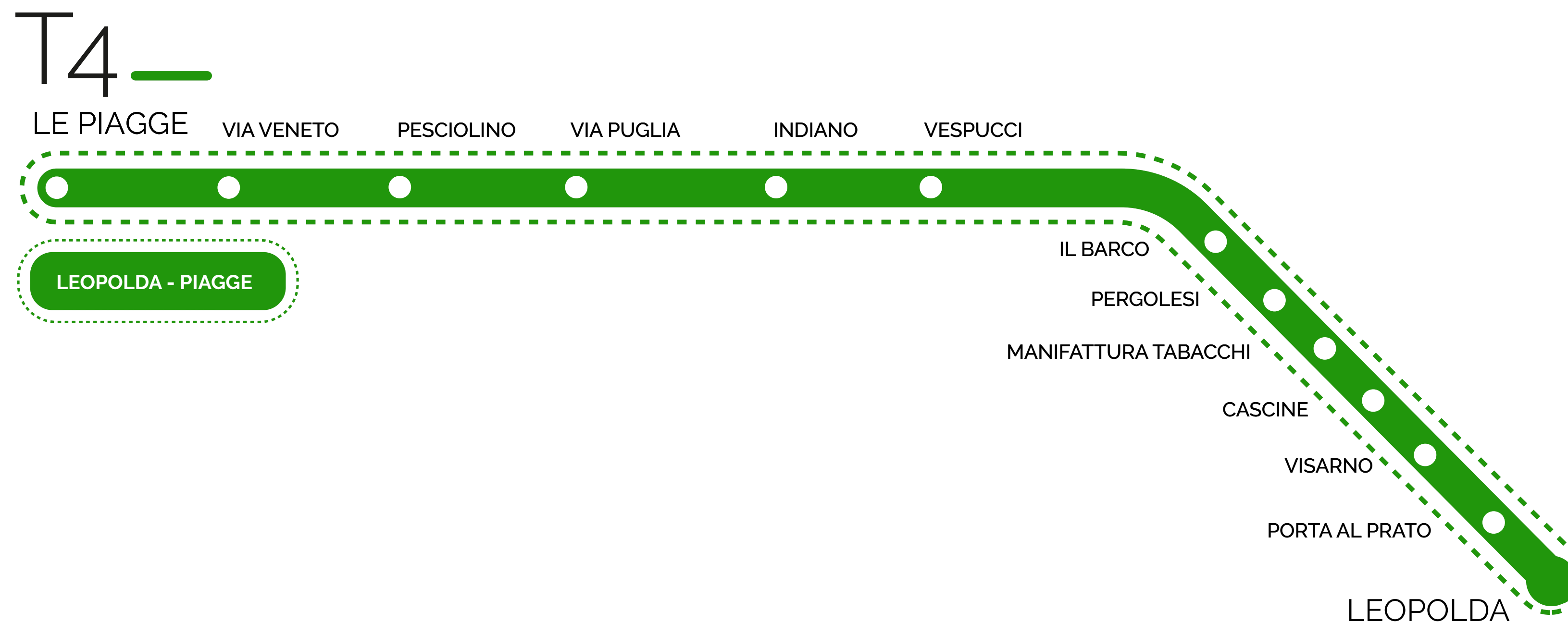
LINEA
TRANVIARIA 4.1
LEOPOLDA
LE PIAGGE

INQUADRAMENTO
GENERALE
e opere viarie connesse



Importo lavori e investimento complessivo

LINEA
TRANVIARIA 4.1
LEOPOLDA
LE PIAGGE



QUADRO ECONOMICO DELL'INTERVENTO

totale generale

229.696.176,56 €

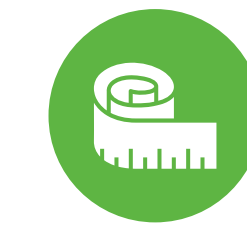
Inquadramento generale Linea 4.2

LINEA
TRANVIARIA 4.2
LE PIAGGE
CAMPI BISENZIO



circa **5370 m**
Lunghezza totale

- **5366 m** Andata
Termine linea 4.1 → Campi Bisenzio
- **5370 m** Ritorno
Campi Bisenzio → Termine linea 4.1

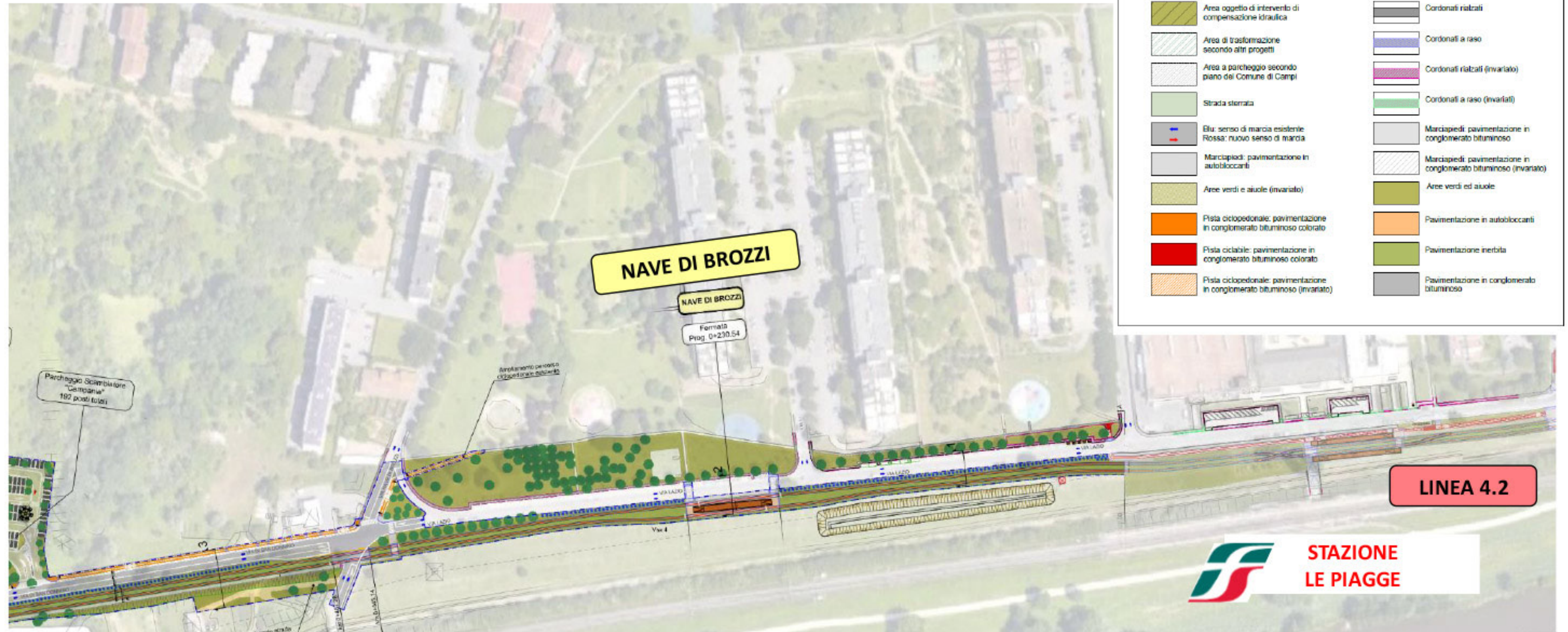


153 m
Lunghezza tratto promiscuo



11 fermate
7 banchine laterali
4 banchine centrali

LINEA TRANVIARIA 4.2 LE PIAGGE CAMPI BISENZIO



LINEA TRANVIARIA 4.2 LE PIAGGE CAMPI BISENZIO



LEGENDA			
	Binario di linea		Traffico
	Banchina di fermata		Passi carrai
	Indicazioni fermata		Alberature allo stato di progetto
	Limite intervento tramvia		Superficie impermeabilizzata / asfaltata
	Area oggetto di intervento di compensazione idraulica		Cordonati rialzati
	Area di trasformazione secondo altri progetti		Cordonati a raso
	Area a parcheggio secondo piano del Comune di Campi		Cordonati rialzati (invariato)
	Stadia sterata		Cordonati a raso (invariato)
	Blu: senso di marcia esistente Rossa: nuovo senso di marcia		Marciapiedi: pavimentazione in conglomerato bituminoso
	Marciapiedi: pavimentazione in autobloccanti		Marciapiedi: pavimentazione in conglomerato bituminoso (invariato)
	Aree verdi e aiuole (invariato)		Aree verdi ed aiuole
	Pista ciclopeditonale: pavimentazione in conglomerato bituminoso colorato		Pavimentazione in autobloccanti
	Pista ciclabile: pavimentazione in conglomerato bituminoso colorato		Pavimentazione inerbata
	Pista ciclopeditonale: pavimentazione in conglomerato bituminoso (invariato)		Pavimentazione in conglomerato bituminoso


192 posti
 previsti nel parcheggio
 scambiatore "Campania"

LINEA TRANVIARIA 4.2 LE PIAGGE CAMPI BISENZIO



LEGENDA	
	Binario di linea
	Banchina di fermata
	Indicazioni fermata
	Limite intervento tramvia
	Area oggetto di intervento di compensazione idraulica
	Area di trasformazione secondo altri progetti
	Area a parcheggio secondo piano del Comune di Campi
	Strada sistemata
	Blu: senso di marcia esistente Rosso: nuovo senso di marcia
	Marcia: pavimentazione in autobloccanti
	Area verdi e aiuole (invariato)
	Pista ciclopedonale: pavimentazione in conglomerato bituminoso colorato
	Pista ciclabile: pavimentazione in conglomerato bituminoso colorato
	Pista ciclopedonale: pavimentazione in conglomerato bituminoso (invariato)
	Tralici
	Passi carrai
	Alberature allo stato di progetto
	Superfici impermeabilizzate / asfaltate
	Cordonati rialzati
	Cordonati a raso
	Cordonati rialzati (invariato)
	Cordonati a raso (invariato)
	Marcia: pavimentazione in conglomerato bituminoso
	Marcia: pavimentazione in conglomerato bituminoso (invariato)
	Area verdi ed aiuole
	Pavimentazione in autobloccanti
	Pavimentazione inerbata
	Pavimentazione in conglomerato bituminoso

P 176 posti
previsti nel parcheggio
scambiatore "Pistoiese"

LINEA TRANVIARIA 4.2 LE PIAGGE CAMPI BISENZIO



LEGENDA			
	Binario di linea		Tralici
	Banchina di fermata		Passi carrai
	Indicazioni fermata		Alberature allo stato di progetto
	Limite intervento tramvia		Superficie impermeabilizzata / asfaltata
	Area oggetto di intervento di compensazione idraulica		Condonati rialzati
	Area di trasformazione secondo altri progetti		Condonati a raso
	Area a parcheggio secondo piano del Comune di Campi		Condonati rialzati (invariato)
	Strada storata		Condonati a raso (invariato)
	BU: senso di marcia esistente Rosso: nuovo senso di marcia		Marciaiedi: pavimentazione in conglomerato bituminoso
	Marciaiedi: pavimentazione in autokiocanti		Marciaiedi: pavimentazione in conglomerato bituminoso (invariato)
	Aree verdi e aiuole (invariato)		Aree verdi ed aiuole
	Pista ciclopedonale: pavimentazione in conglomerato bituminoso colorato		Pavimentazione in autokiocanti
	Pista ciclabile: pavimentazione in conglomerato bituminoso colorato		Pavimentazione inerbata
	Pista ciclopedonale: pavimentazione in conglomerato bituminoso (invariato)		Pavimentazione in conglomerato bituminoso


360 posti
 previsti nel parcheggio
 scambiatore "Castagno"

LINEA TRANVIARIA 4.2 LE PIAGGE CAMPI BISENZIO



LEGENDA			
	Binario di linea		Tralicci
	Banchina di fermata		Passi carrai
	Indicazioni fermata		Alberature allo stato di progetto
	Limite intervento tramvia		Superficie impermeabilizzata / asfaltata
	Area oggetto di intervento di compensazione idraulica		Cordonati rialzati
	Area di trasformazione secondo altri progetti		Cordonati a raso
	Area a parcheggio secondo piano del Comune di Campi		Cordonati rialzati (invariato)
	Strada sterrata		Cordonati a raso (invariato)
	Blu: senso di marcia esistente Rossa: nuovo senso di marcia		Marciapiedi: pavimentazione in conglomerato bituminoso
	Marciapiedi: pavimentazione in autobloccanti		Marciapiedi: pavimentazione in conglomerato bituminoso (invariato)
	Area verdi e aiuole (invariato)		Area verdi ed aiuole
	Pista ciclopedonale: pavimentazione in conglomerato bituminoso colorato		Pavimentazione in autobloccanti
	Pista ciclabile: pavimentazione in conglomerato bituminoso colorato		Pavimentazione inerbata
	Pista ciclopedonale: pavimentazione in conglomerato bituminoso (invariato)		Pavimentazione in conglomerato bituminoso

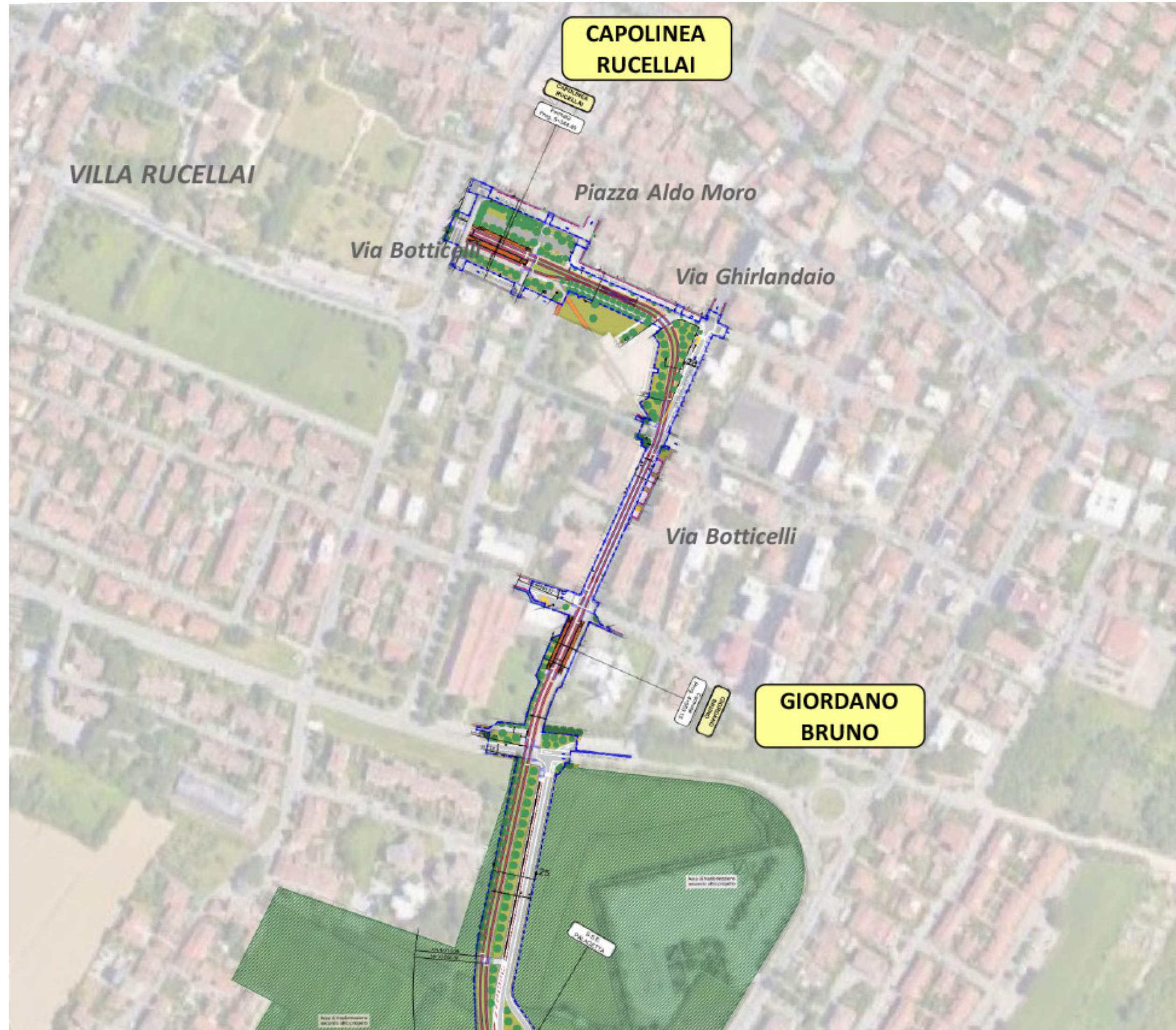
La linea prevede la realizzazione di molte opere di attraversamento dei corsi d'acqua, tra cui un viadotto sul Fosso Reale. Inoltre saranno realizzate opere di compensazione idraulica con elevata funzionalità ecologica.

LINEA TRANVIARIA 4.2 LE PIAGGE CAMPI BISENZIO



LEGENDA			
	Binario di linea		Tralicci
	Banchina di fermata		Piste carrai
	Indicazioni fermata		Alterature allo stato di progetto
	Limite intervento tramvia		Superficie impermeabilizzata / asfaltata
	Area oggetto di intervento di compensazione idraulica		Cordonati rialzati
	Area di trasformazione secondo altri progetti		Cordonati a raso
	Area a parcheggio secondo piano del Comune di Campi		Cordonati rialzati (invariato)
	Strada sterrata		Cordonati a raso (invariato)
	Blu: senso di marcia esistente Rosso: nuovo senso di marcia		Marcapiedi: pavimentazione in conglomerato bituminoso
	Marcapiedi: pavimentazione in autobloccanti		Marcapiedi: pavimentazione in conglomerato bituminoso (invariato)
	Aree verdi e aiuole (invariato)		Aree verdi ed aiuole
	Pista ciclopedonale: pavimentazione in conglomerato bituminoso colorato		Pavimentazione in autobloccanti
	Pista ciclabile: pavimentazione in conglomerato bituminoso colorato		Pavimentazione in erba
	Pista ciclopedonale: pavimentazione in conglomerato bituminoso (invariato)		Pavimentazione in conglomerato bituminoso

LINEA TRANVIARIA 4.2 LE PIAGGE CAMPI BISENZIO



LEGENDA			
	Binario di linea		Trafori
	Banchina di fermata		Passi carrai
	Indicazioni fermata		Aberature allo stato di progetto
	Limite intervento tramvia		Superficie impermeabilizzata / asfaltata
	Area oggetto di intervento di compensazione idraulica		Condonati rialzati
	Area di trasformazione secondo altri progetti		Condonati a raso
	Area a parcheggio secondo piano del Comune di Campi		Condonati rialzati (invariato)
	Strada sterrata		Condonati a raso (invariati)
	Blu: senso di marcia esistente Rosso: nuovo senso di marcia		Marciapiedi: pavimentazione in conglomerato bituminoso
	Marciapiedi: pavimentazione in autobloccanti		Marciapiedi: pavimentazione in conglomerato bituminoso (invariato)
	Area verdi e aiuole (invariato)		Area verdi ed aiuole
	Pista ciclopedonale: pavimentazione in conglomerato bituminoso colorato		Pavimentazione in autobloccanti
	Pista ciclabile: pavimentazione in conglomerato bituminoso colorato		Pavimentazione inerbata
	Pista ciclopedonale: pavimentazione in conglomerato bituminoso (invariato)		Pavimentazione in conglomerato bituminoso

Importo lavori e investimento complessivo

LINEA
TRANVIARIA 4.2
LE PIAGGE
CAMPI BISENZIO

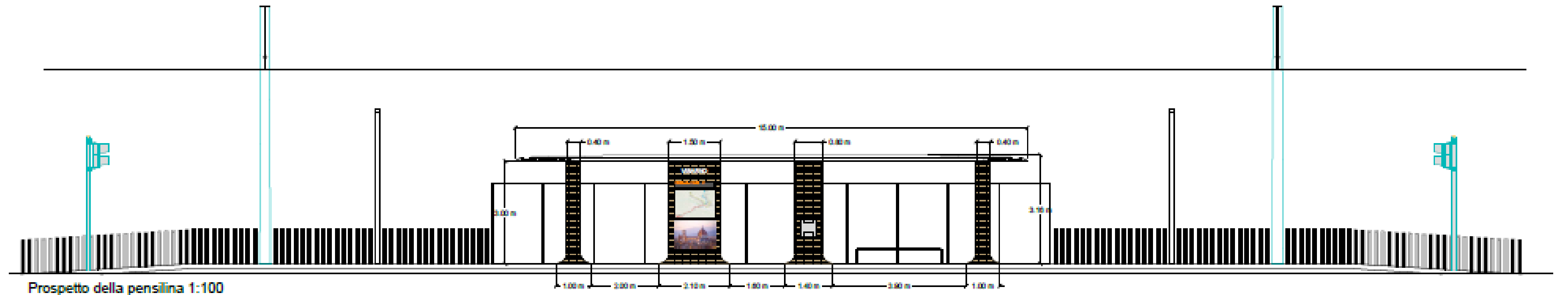
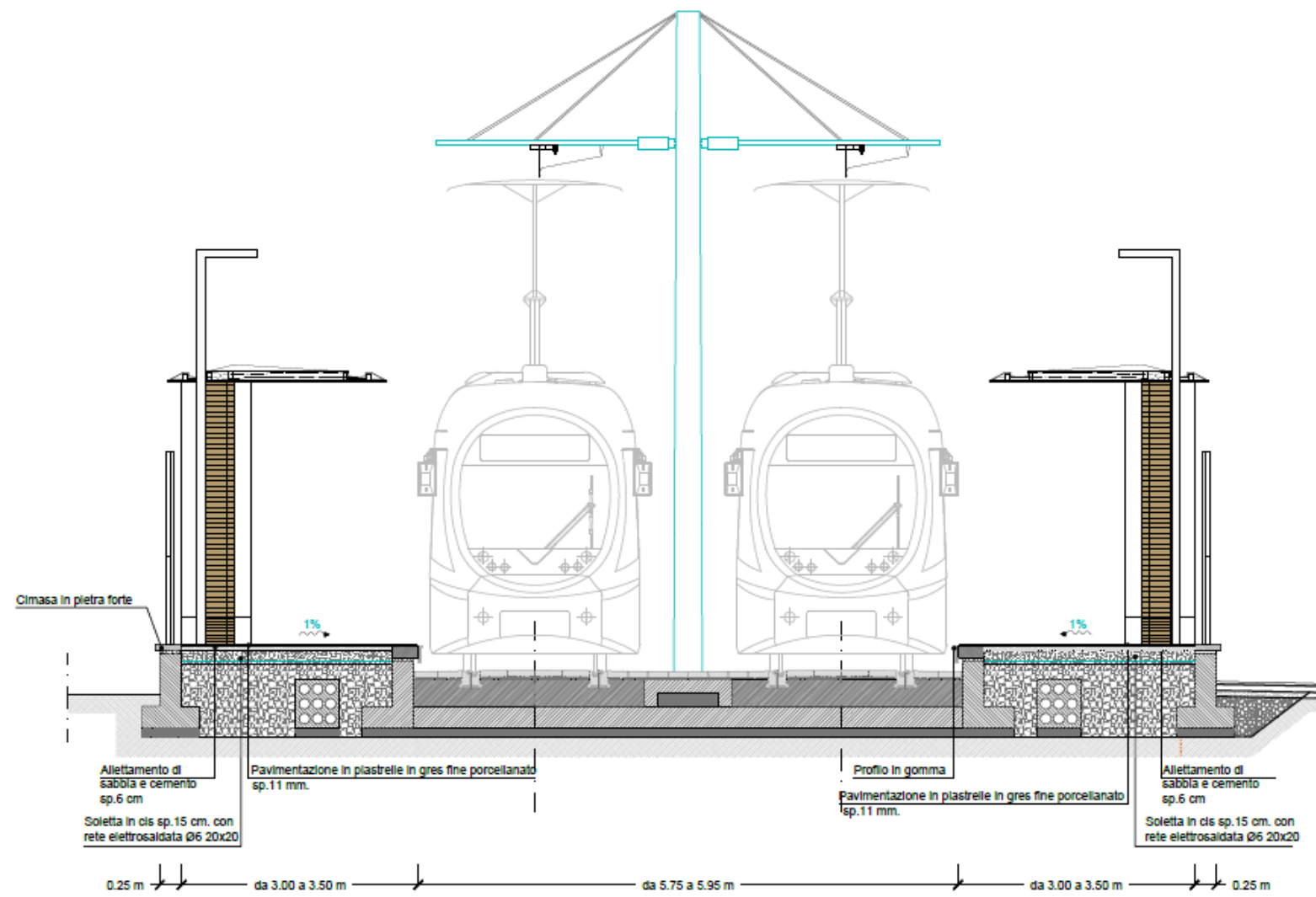


QUADRO ECONOMICO DELL'INTERVENTO

totale generale

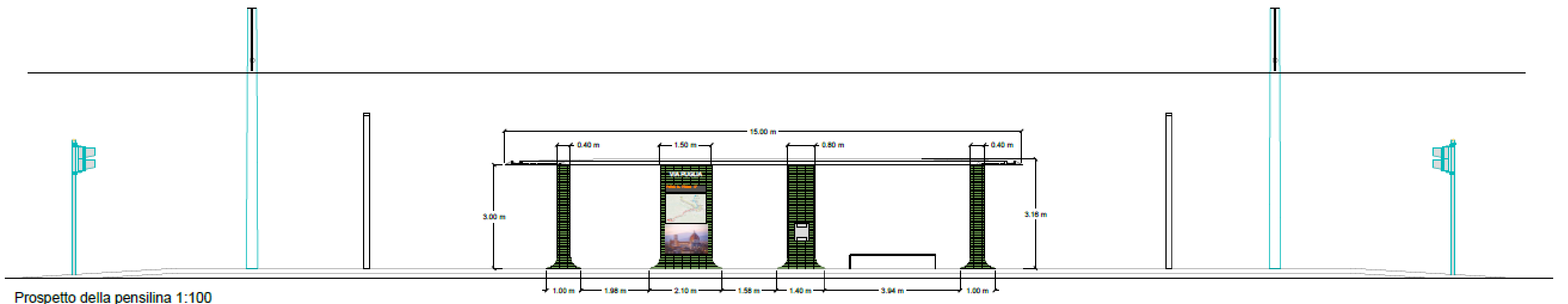
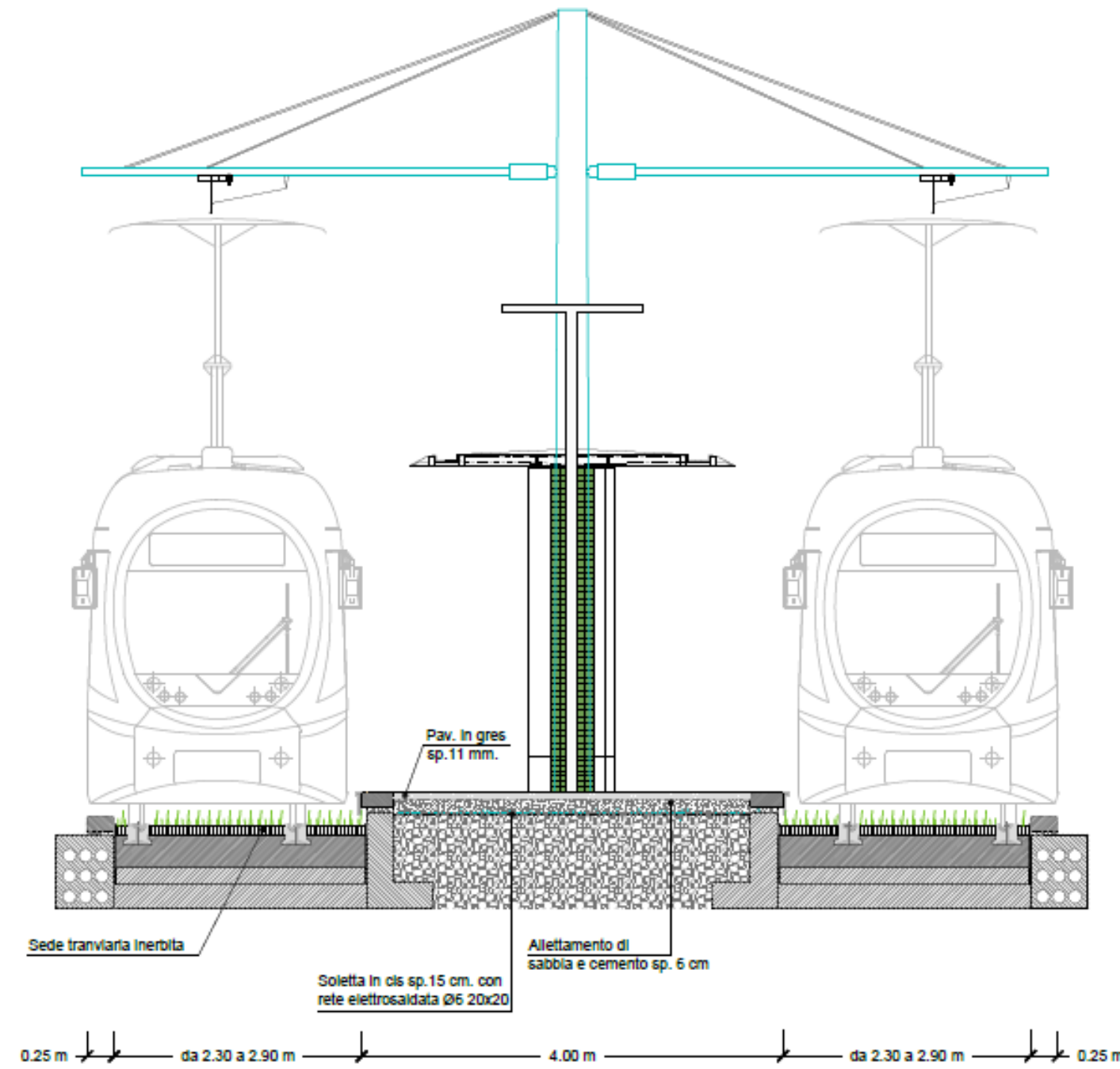
283.445.790,16 €

LINEA
TRANVIARIA 4.2
LE PIAGGE
CAMPI BISENZIO



Prospetto della pensilina 1:100

LINEA
TRANVIARIA 4.2
LE PIAGGE
CAMPI BISENZIO





**LINEA TRANVIARIA 4.1
LEOPOLDA - LE PIAGGE**

**LINEA TRANVIARIA 4.2
LE PIAGGE - CAMPI BISENZIO**