

2019_ZR15

Accesso al Portale Interno della Polizia Municipale da dispositivi mobili

Direzione	CORPO POLIZIA MUNICIPALE	Direttore	TINELLA GIACOMO	Classificazione	DIREZIONALE
Servizio	DIREZIONE CORPO POLIZIA MUNICIPALE	Dirigente	TINELLA GIACOMO	Tipologia	SVILUPPO

Collegato a

INDIRIZZO STRATEGICO D.U.P.: 2019_IND_STRATEG_02 CITTA' PAESE CITTA' SICURA

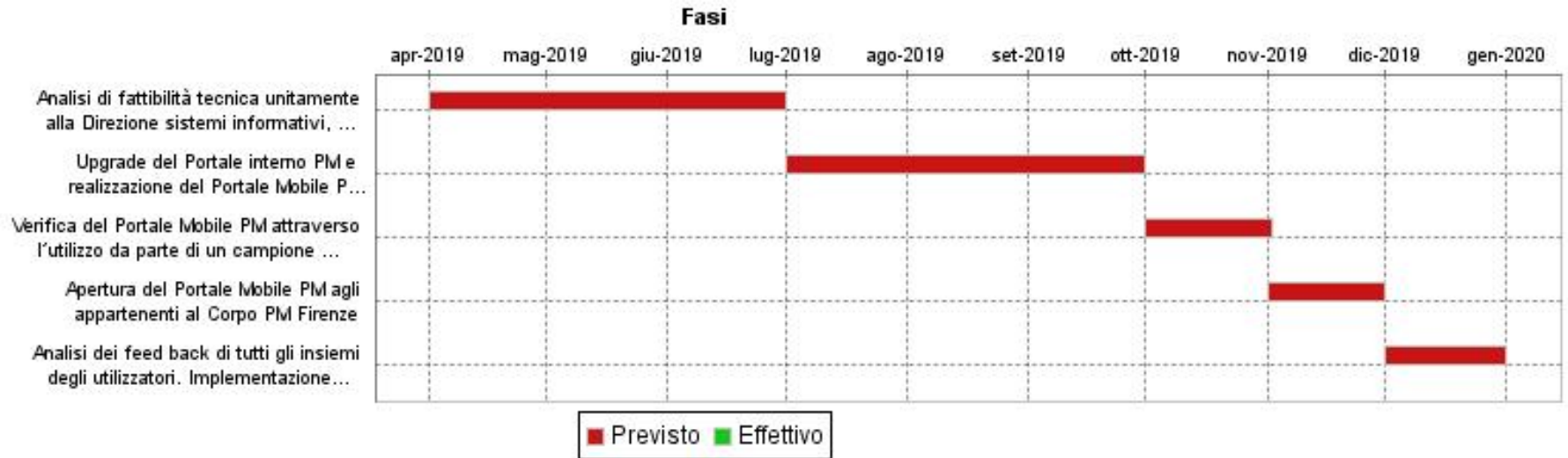
OBIETTIVO STRATEGICO D.U.P.: 2019_02IS_OB_STR_01 SISTEMA INTEGRATO SICUREZZA

**Descrizione
dettagliata
dell'obiettivo**

L'obiettivo si prefigge di rendere fruibile dall'esterno i contenuti del Portale Web Interno agli appartenenti al Corpo di Polizia Municipale di Firenze tramite dispositivi mobili.

Ciò consentirà di poter consultare il portale "Attività Istituzionale – Aspetti Operativi" per quanto riguarda le Determinazioni Operative, i Prontuari, le Schede Operative, la Modulistica, la Normativa e le Novità giuridiche ovunque sia disponibile una connessione dati. Inoltre saranno attivati link che consentiranno l'accesso facilitato ad informazioni utili soprattutto durante lo svolgimento del servizio esterno.

In pratica ogni appartenente al Corpo, munito di Smartphone o Tablet, potrà accedere, tramite autenticazione, alla Base di Conoscenza della Polizia Municipale in qualsiasi momento del servizio e non solo da postazione di lavoro interna.

2019_ZR15
Accesso al Portale Interno della Polizia Municipale da dispositivi mobili
GANTT

FASI

Descrizione	Peso	Inizio Previsto	Fine Prevista	Responsabile	Centro di Responsabilità	Note
Analisi di fattibilità tecnica unitamente alla Direzione sistemi informativi, al Responsabile Portale Web interno e alla Sezione Supporto Giuridico		01/04/2019	30/06/2019	GALLIGANI STEFANO P.O. AREA DIREZIONE	DIREZIONE CORPO POLIZ.MUN.	
Upgrade del Portale interno PM e realizzazione del Portale Mobile PM. Predisposizione della architettura per l'accesso sicuro da esterno. Passaggio del formato file da Office a PDF		01/07/2019	30/09/2019	GALLIGANI STEFANO P.O. AREA DIREZIONE	DIREZIONE CORPO POLIZ.MUN.	
Verifica del Portale Mobile PM attraverso l'utilizzo da parte di un campione di appartenenti al Corpo di PM Firenze. Upgrade di eventuali suggerimenti in fase di test (da 01/10/19 a 01/11/2019)		01/10/2019	01/11/2019	GALLIGANI STEFANO P.O. AREA DIREZIONE	DIREZIONE CORPO POLIZ.MUN.	
Apertura del Portale Mobile PM agli appartenenti al Corpo PM Firenze		01/11/2019	30/11/2019	GALLIGANI STEFANO P.O. AREA DIREZIONE	DIREZIONE CORPO POLIZ.MUN.	
Analisi dei feed back di tutti gli insiemi degli utilizzatori. Implementazione e migliorie da apportare emerse in fase di utilizzo a pieno regime		01/12/2019	31/12/2019	GALLIGANI STEFANO P.O. AREA DIREZIONE	DIREZIONE CORPO POLIZ.MUN.	

2019_ZR15**Accesso al Portale Interno della Polizia Municipale da dispositivi mobili**

INDICATORI		
Descrizione	Tipo	Valore Atteso
Valutazione del portale e delle modalità di accesso da parte di almeno il 45% del campione di utilizzatori selezionati	RISULTATO	45% campione di utilizzatori selezionati
Analisi del 100% dei feed back ricevuti in fase di test dal campione di utilizzatori selezionati;	RISULTATO	100%
Attivazione del Portale Interno "Aspetti operativi " a tutti gli appartenenti al Corpo con accesso tramite dispositivi mobili	RISULTATO	30/11/2019