

2018_Z413

Tipografia comunale: impostazione grafica definitiva e stampa della modulistica per le elezioni amministrative 2019.

Direzione	UFF.SEG.GEN.E AFFARI ISTITUZIONALI	Direttore	DE ROSA PATRIZIA	Classificazione	DIREZIONALE
Servizio	SERVIZIO CENTRALE ACQUISTI	Dirigente	BACCEI SABRINA GIOVANNA	Tipologia	SVILUPPO

Collegato a

INDIRIZZO STRATEGICO D.U.P.: 2018_IND_STRATEG_10 UN COMUNE EFFICIENTE

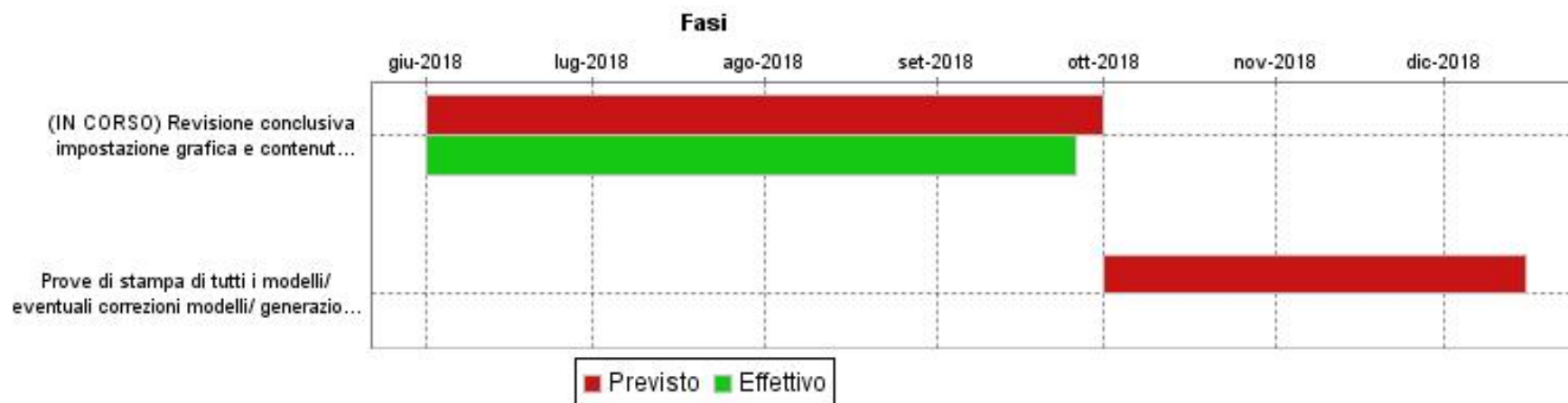
OBIETTIVO STRATEGICO D.U.P.: 2018_10IS_OB_STR_01 SEMPL.FACILIT.RAPP.CON COMUNE

Performance **ORGANIZZATIVA**

Descrizione dettagliata dell'obiettivo

A seguito della realizzazione dell'obiettivo di Peg 2017_Z417 riguardante la ridefinizione testuale e grafica dei 20 modelli di schede e altri per le operazioni di voto delle elezioni dei Consigli di Quartiere, in vista della scadenza elettorale in questione nel prossimo anno 2019, è da operarsi per l'impostazione grafica definitiva, prove di stampa di tutti i modelli e generazione files di stampa digitale e versioni editabili per l'utilizzo continuativo nel tempo, senza necessità di ricorso ad affidamenti esterni di composizione e stampa e dunque con economie di costi e duttilità di eventuali interventi modificativi dei modelli.

GANTT



2018_Z413

Tipografia comunale: impostazione grafica definitiva e stampa della modulistica per le elezioni amministrative 2019.

FASI						
Descrizione	Peso	Inizio Previsto	Fine Prevista	Responsabile	Centro di Responsabilità	Note
Revisione conclusiva impostazione grafica e contenuti modelli secondo indicazioni e con il supporto dell'Ufficio Elettorale.	35,00	01/06/2018	30/09/2018	SILIPO MARIA LETIZIA -P.O.ACQUIS.BENI E SER.ZI GEN	SERVIZIO CENTRALE ACQUISTI	
Prove di stampa di tutti i modelli/ eventuali correzioni modelli/ generazione files definitivi di stampa digitale e versioni editabili.	65,00	01/10/2018	15/12/2018	SILIPO MARIA LETIZIA -P.O.ACQUIS.BENI E SER.ZI GEN	SERVIZIO CENTRALE ACQUISTI	

INDICATORI		
Descrizione	Tipo	Valore Atteso
Generazione files di stampa digitale modelli: rispetto tempi.	RISULTATO	15/12/2018
Conclusione attività: n. modelli digitati /su numero modelli da digitare.	RISULTATO	20/20