

PROVA B

CONCORSO PUBBLICO A N°8 POSTI DI "ISTRUTTORE EDILE"

23 febbraio 2018 – Prova pratica di Autocad

Il candidato dovrà riprodurre con Autocad il disegno del solo giardino pubblico consegnato, leggendo e misurando direttamente sul disegno in scala 1/500 le quote necessarie alla rappresentazione grafica.

Il candidato potrà sviluppare liberamente in planimetria il giardino pubblico (alberature, camminamenti, impianti, arredi, e quanto altro ritenga necessario per la miglior valutazione del proprio progetto) tenendo conto che: è di libera fruizione, è frequentato da bambini di diversa età, è frequentato da giovani ed anziani, è aperto dalle 8,00 alle 20,00. Nel giardino andrà previsto un punto di ristoro anche non fisso.

Il candidato potrà inserire le quote principali.

Il disegno andrà salvato in corso di sviluppo e stampato, al termine della prova, nella stessa scala in cui è stato fornito.

La stampa è senza impostazione di pennini per cui sarà cura del candidato fare le impostazioni necessarie per la miglior comprensione del proprio progetto stampato.

Il candidato è libero di utilizzare le retinature necessarie a rappresentare nel migliore dei modi il disegno.

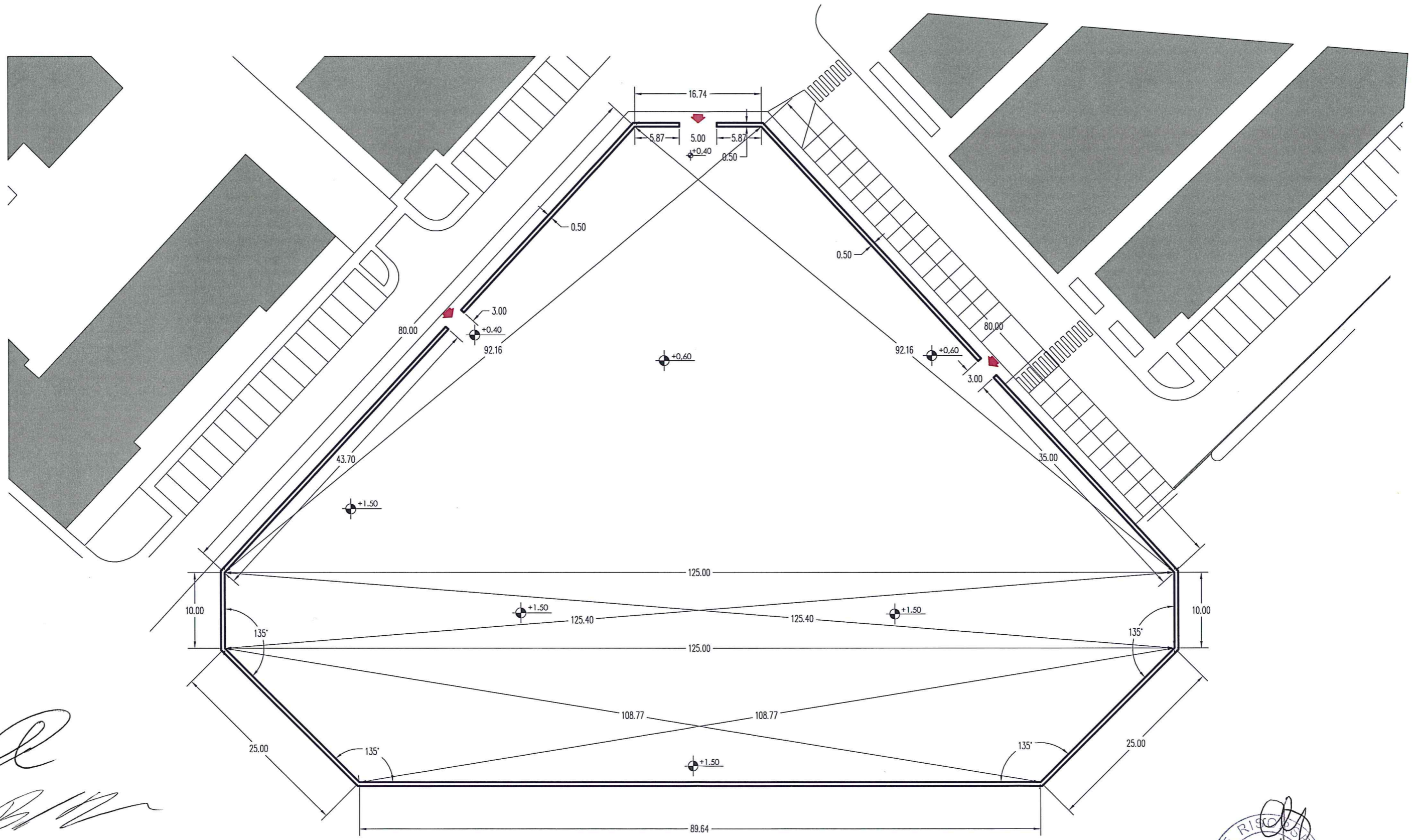
La stampa sarà su un solo foglio in formato A3 bianco e nero.

Il candidato, a sua discrezione, potrà accompagnare il disegno Autocad con una relazione esplicativa per quei contenuti che non possono trovare spazio sull'elaborato grafico senza comprometterne la chiarezza.



The image shows several handwritten signatures in black ink. A prominent circular official stamp is visible, featuring a central emblem and the text "UFFICIO TECNICO COMUNALE" around the perimeter. The stamp is partially obscured by the signatures.

PROVA FOR
ESTRATTA
B



[Handwritten signatures and initials]

[Official stamp and signature]
CANTIERE RISCO
COMUNE DI FIRENZE
UNIVERSITÀ