

PROVA A

CONCORSO PUBBLICO A N°8 POSTI DI "ISTRUTTORE EDILE"

23 febbraio 2018 – Prova pratica di Autocad

Il candidato dovrà riprodurre con Autocad il disegno **dell'edificio pubblico anagrafico** consegnato leggendo e misurando direttamente sul disegno in scala 1/100 le quote necessarie alla rappresentazione grafica.

Il candidato potrà sviluppare liberamente in planimetria l'edificio anagrafe (murature, impianti, arredi, e quanto altro ritenga necessario per la miglior valutazione del proprio progetto) tenendo conto che: è aperto al pubblico, necessita di uno spazio per il rilascio al pubblico di documenti, necessita di uffici per cinque persone di cui uno per il capoufficio, necessita degli spazi di servizio per lo scopo cui è destinato.

Il candidato potrà inserire le quote principali.

Il disegno andrà salvato in corso di sviluppo e stampato, al termine della prova, nella stessa scala in cui è stato fornito.

La stampa è senza impostazione di pennini per cui sarà cura del candidato fare le impostazioni necessarie per la miglior comprensione del proprio progetto stampato.

Il candidato è libero di utilizzare le retinature necessarie a rappresentare nel migliore dei modi il disegno.

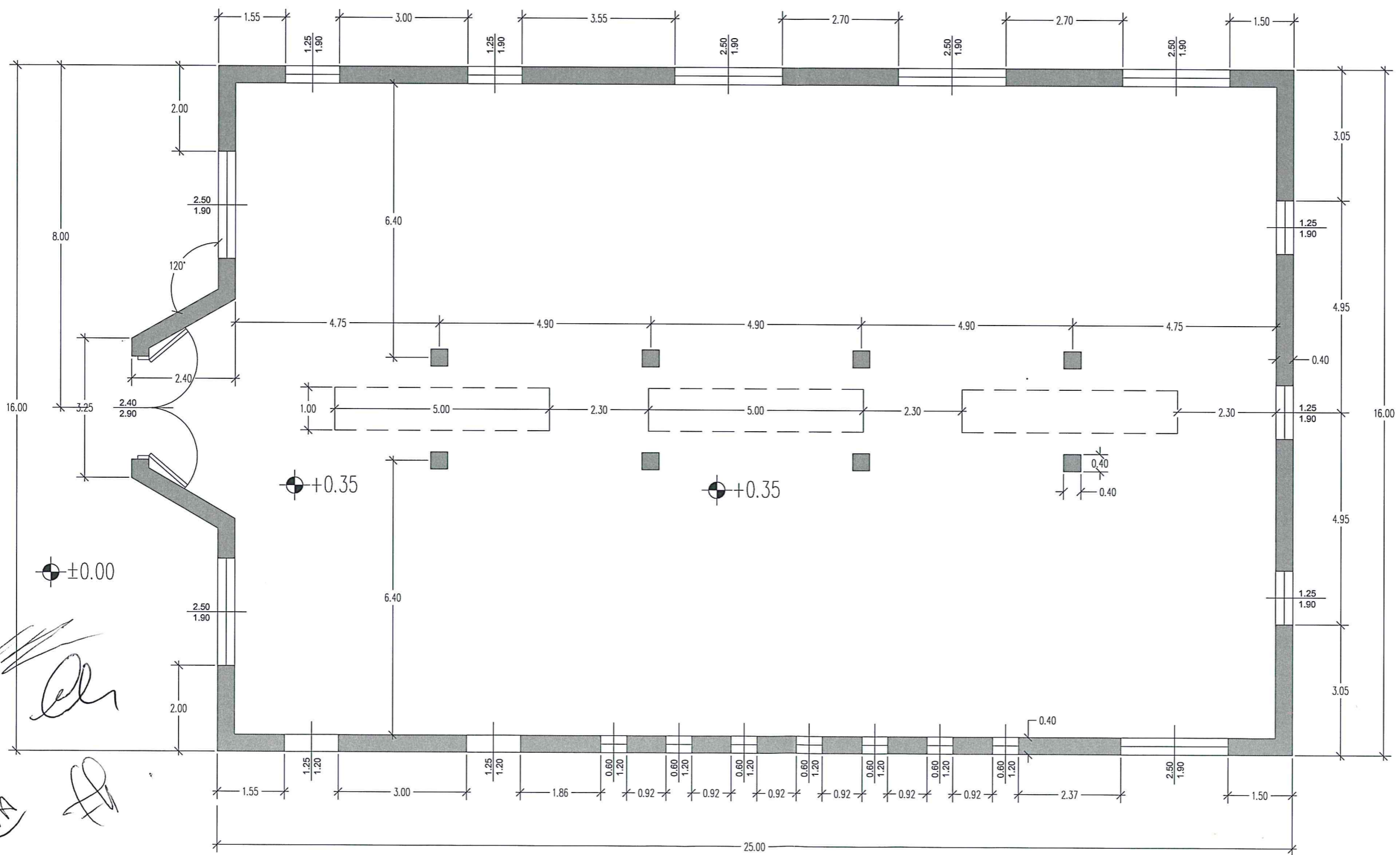
La stampa sarà su un solo foglio in formato A3 bianco e nero.

Il candidato, a sua discrezione, potrà accompagnare il disegno Autocad con una relazione esplicativa per quei contenuti che non possono trovare spazio sull'elaborato grafico senza comprometterne la chiarezza.



The image shows several handwritten signatures in black ink. On the left, there are three distinct signatures. On the right, there is a larger, more complex signature that overlaps a circular official stamp. The stamp is from the 'DIREZIONE RISORSE UMANE' of the 'COMUNE DI FIRENZE' and contains a central emblem. The signatures are written in a cursive, fluid style.

PROVA POT
ESTRAITA
A



[Handwritten signatures and initials]