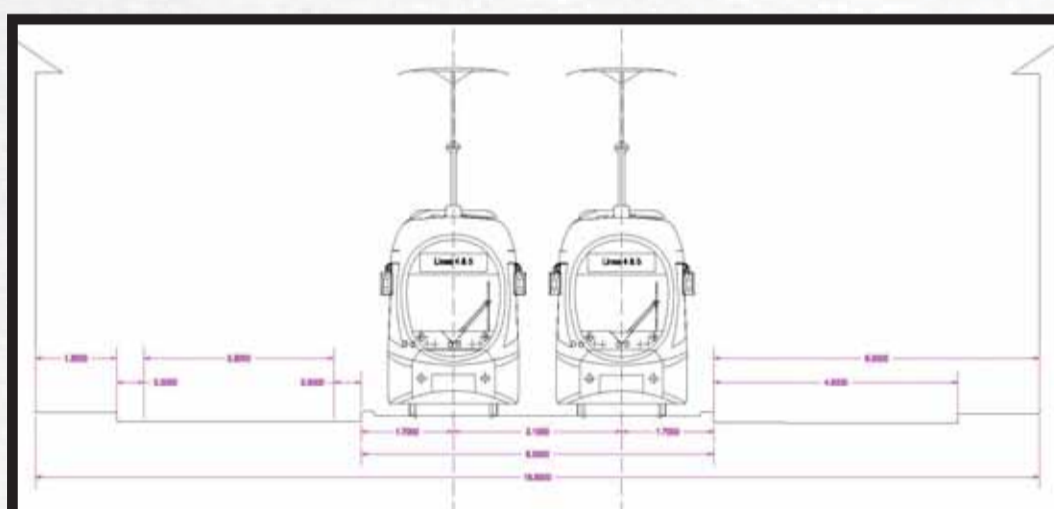
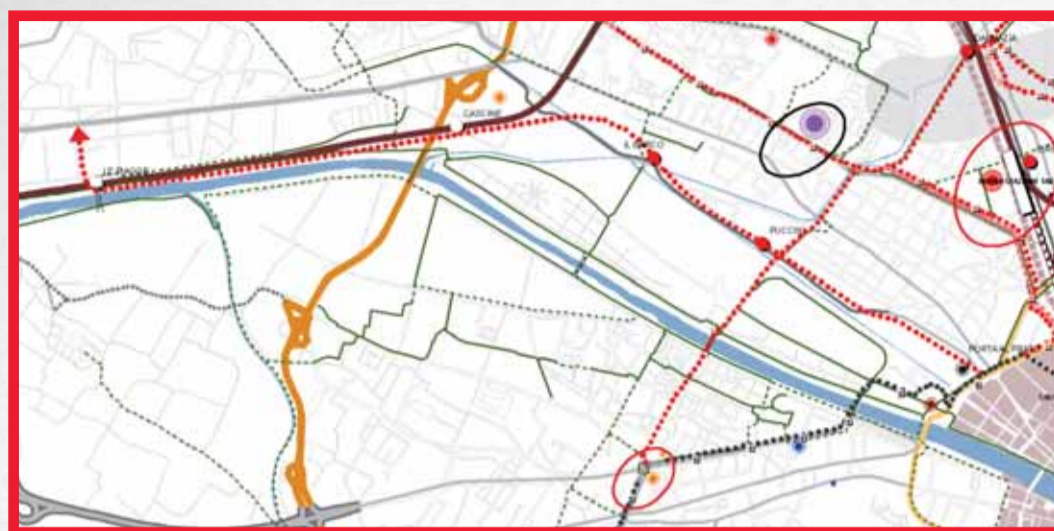




Piano nazionale per le città - FIRENZE

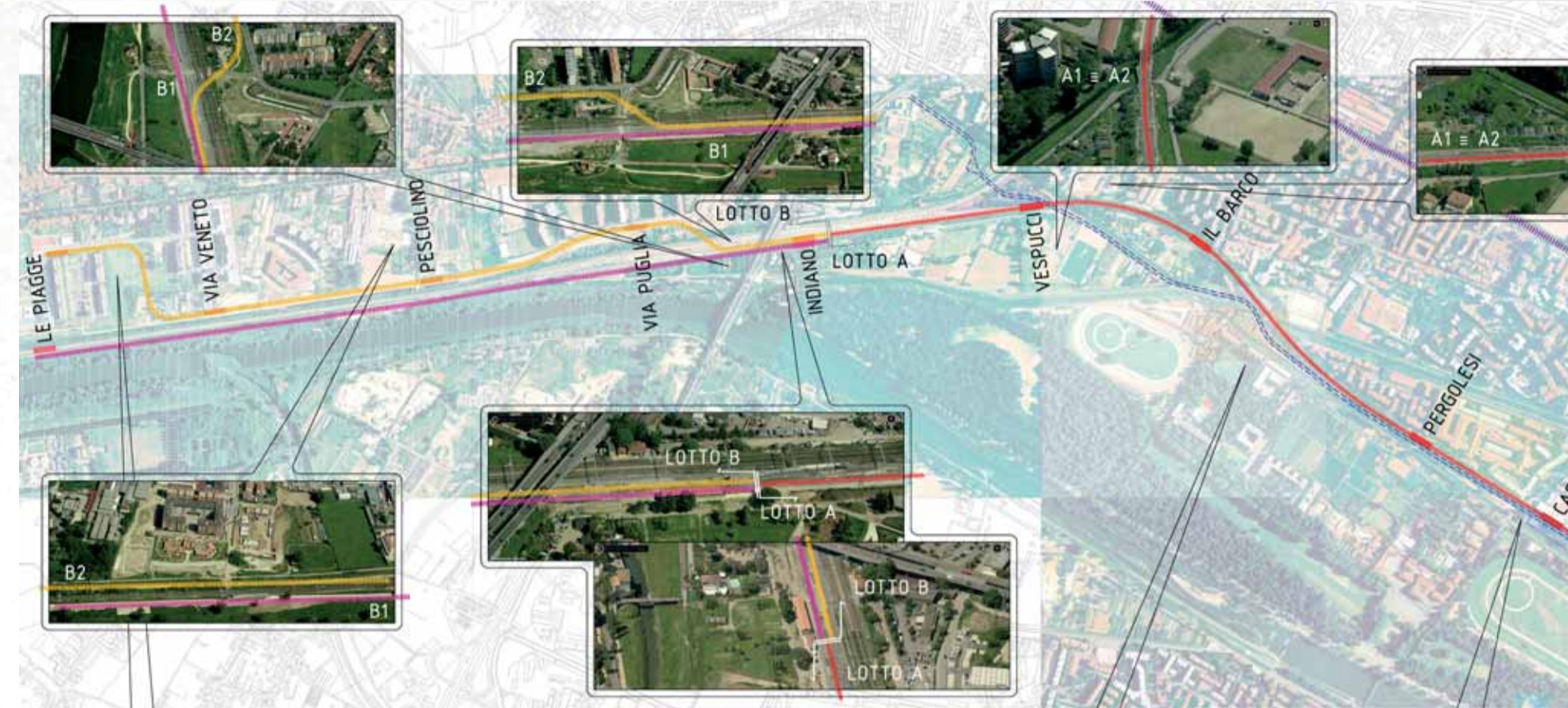
decreto-legge 22 giugno 2012, n. 83
coordinato con la legge di conversione 7 agosto 2012, n. 134
"Misure urgenti per la crescita del Paese"



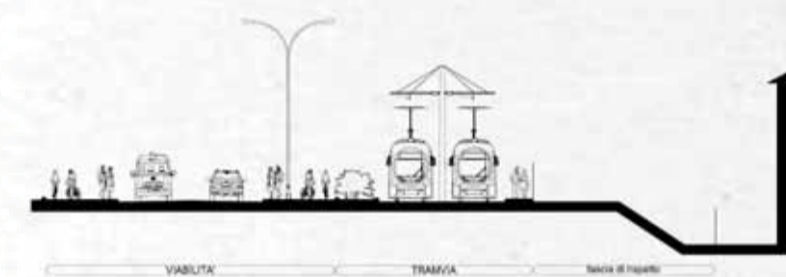
Sezione tipo sede tramvia - Sezione a doppio binario

Linea 4

Realizzazione di nuova infrastruttura tramviaria a servizio delle nuove aree ma anche quale alternativa per l'accesso alla città da Ovest. Collega la stazione Leopolda con la zona oltre il viadotto dell'Indiano lungo l'attuale tracciato ferroviario Firenze Porta a Prato-Empoli fino all'interconnessione con la linea Firenze-Pisa all'altezza della stazione Cascine, con un possibile estensione fino alla stazione delle Piagge, previa realizzazione di un binario dedicato ed un'ulteriore prosecuzione verso via Pistoiese. Una linea che mette in collegamento ed a sistema la mobilità dell'area dismessa e da riqualificare del piano città di Firenze e che permette la sua apertura verso l'esterno.

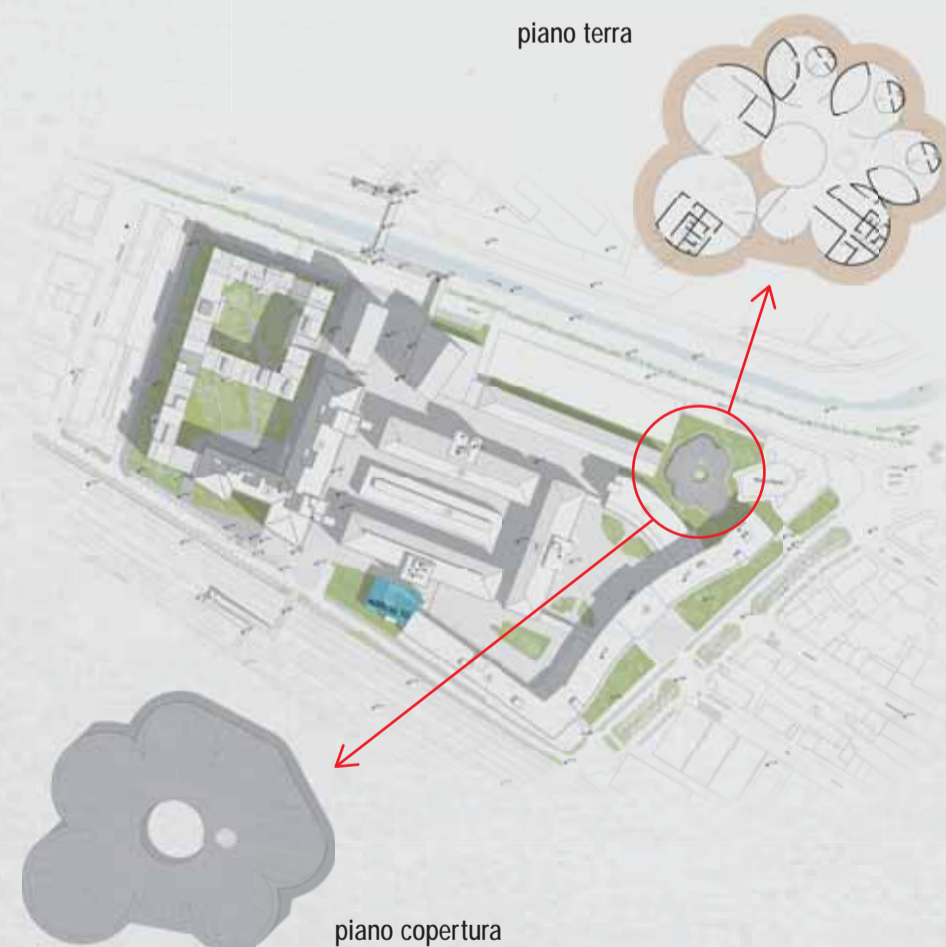


Prosecuzione intervento per la realizzazione del viale Biagi, collegamento Viale Rosselli Via Pistoiese.
Realizzazione di nuova viabilità per l'accesso all'area Leopolda, ma anche per l'accesso alla città da Ovest.
Nuova Costruzione Opera Stradale tratto Pergolesi-Pistoiese.



Manifattura Tabacchi

- Realizzazione di un nuovo insediamento (circa 50% a destinazione residenziale e circa 50% a destinazione mista ricettiva / direzionale / commerciale) che in parte propone il recupero di edifici di valore storico ed in parte prevede la sostituzione di alcuni manufatti ritenuti inadeguati alla riconversione.
- Il piano di recupero prevede, oltre a residenziale di progetto, una percentuale di housing sociale in linea con le disposizioni del Piano Strutturale.



Progetto Asilo

Sulla base della destinazione d'uso di progetto, è prevista un'area per l'istruzione che, nello specifico, prevede la realizzazione di un servizio a supporto delle nuove famiglie previste.



Rete percorsi ciclo-pedonale

