

LA MOBILITÀ CICLISTICA E PEDONALE NELL'AREA FIORENTINA

19 SETTEMBER 2019
FIRENZE

Camminiamo insieme!

#mobilityweek



UNIONE EUROPEA
Fondi Strutturali e di Investimento Europei

SICURAMENTE... IN BICI

Luca Polverini
FIAB Firenze Ciclabile



Camminiamo insieme!
#mobilityweek



Strade più sicure.... Più persone in Bici

(credit Matteo Dondé)

Safety of traffic

Do they take road safety seriously?

The flaws in policy have a detrimental influence on car drivers' behavior, among others a lack in respect for pedestrians and cyclists.

In urban areas, **80-90% pedestrians and cyclists** involved in accidents are injured, compared to **5-10% motorists**

In absolute figures, in 2013 in ITALY there were **186.726 accidents** with **3.653 fatal accidents** and **264.716 injured people**

This is a high factor, which affects the livability of our cities, causing a social cost to the community (resulting from hospitalization and medical care consequential). **In Italy, it is equal to 2% of GDP (30 billion euro)**

Cosa occorre per avere una città bicycle-friendly (credit Matteo Dondé)

.... traffic calming and widespread cycling

The first and most important issue

that actions for the defense and spread of urban cycling have to deal with is therefore the **development of a general "bicycle-friendly" environment,**

where cyclists can

move comfortably and safely



Identificazione delle strade strategiche

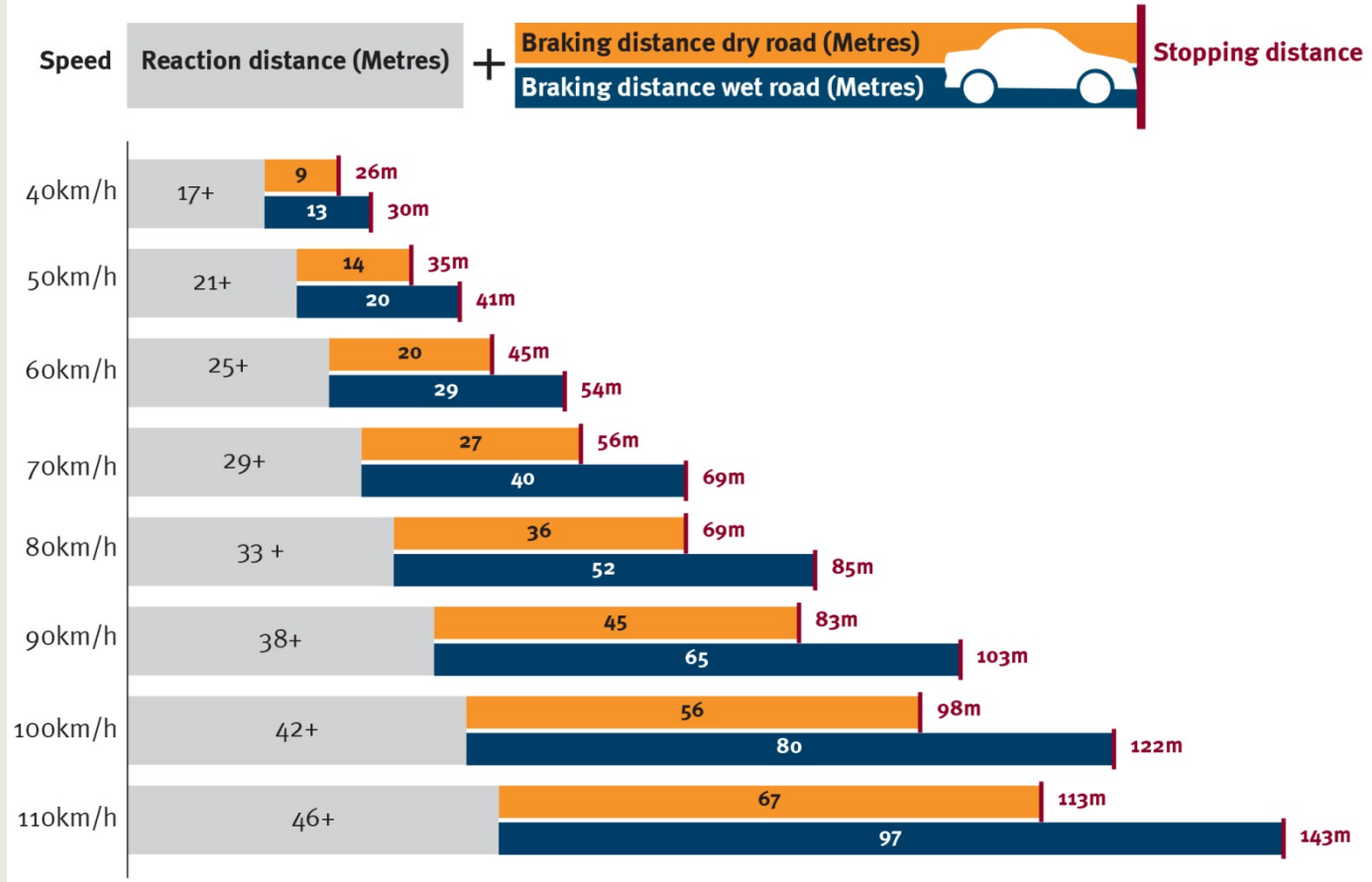
(credit Matteo Dondé)

- ❑ **Except on primary roads, separated and protected cycling routes are not necessary**
- ❑ In the heart of the city – especially European cities - cycling lanes and tracks are in fact a clear demonstration of the failure of the speed moderation approach



Spazio di Arresto

How long it takes to stop (driving an average family car)

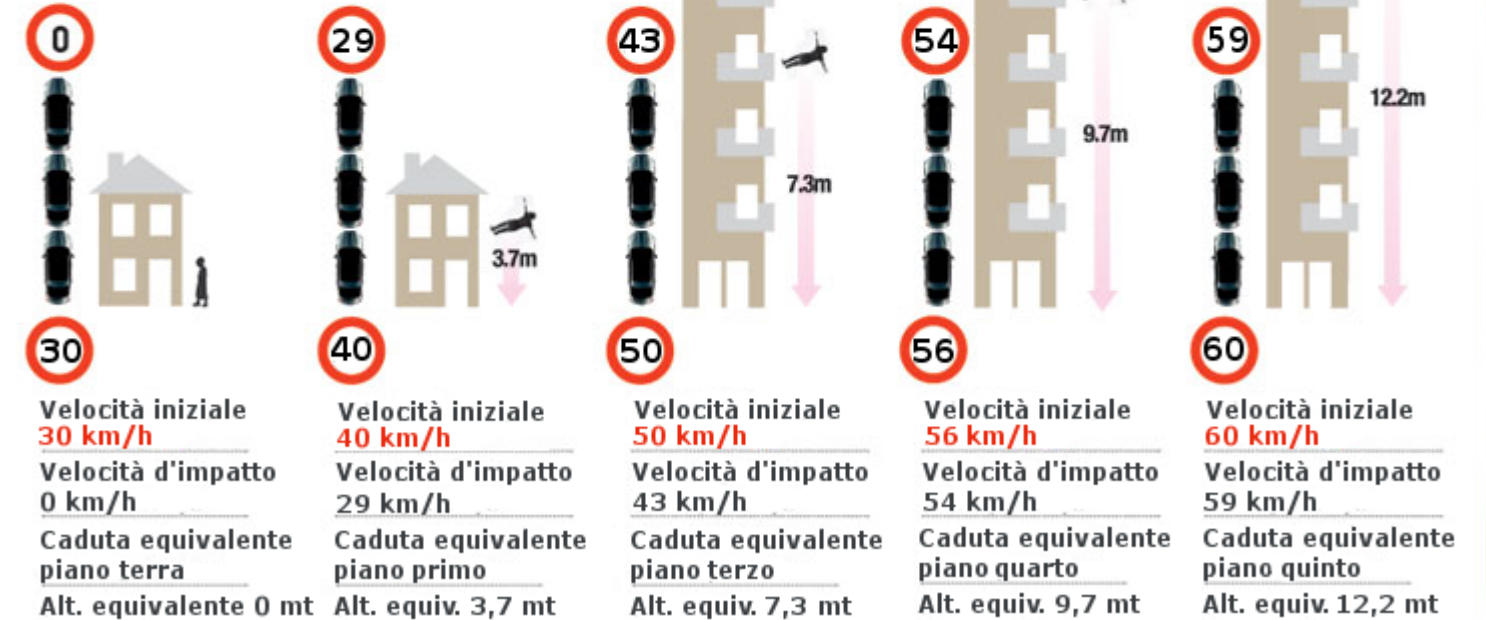


Velocità di impatto

LA FISICA DELLA VELOCITÀ:

Velocità di impatto con un pedone che compare a circa 12 mt (equivalenti alla lunghezza di tre automobili) da una vettura guidata a diverse velocità:

- a 30 km/h c'è spazio sufficiente per fermarsi
- al crescere della velocità iniziale la velocità di impatto cresce esponenzialmente
- oltre i 60 km/h i tempi medi di reazione non permettono nemmeno di arrivare a toccare il pedale del freno prima di investire il pedone



Un Autovelox che sembra un cellulare...



CLASSIC RADAR™ (MODEL PR1000)

\$199.99

The Pocket Radar Classic model is a pocket-sized basic speed radar gun for use when measuring anything in motion for over 1 second. You decide...

[VIEW FULL DETAILS](#)

QTY

— 1 +

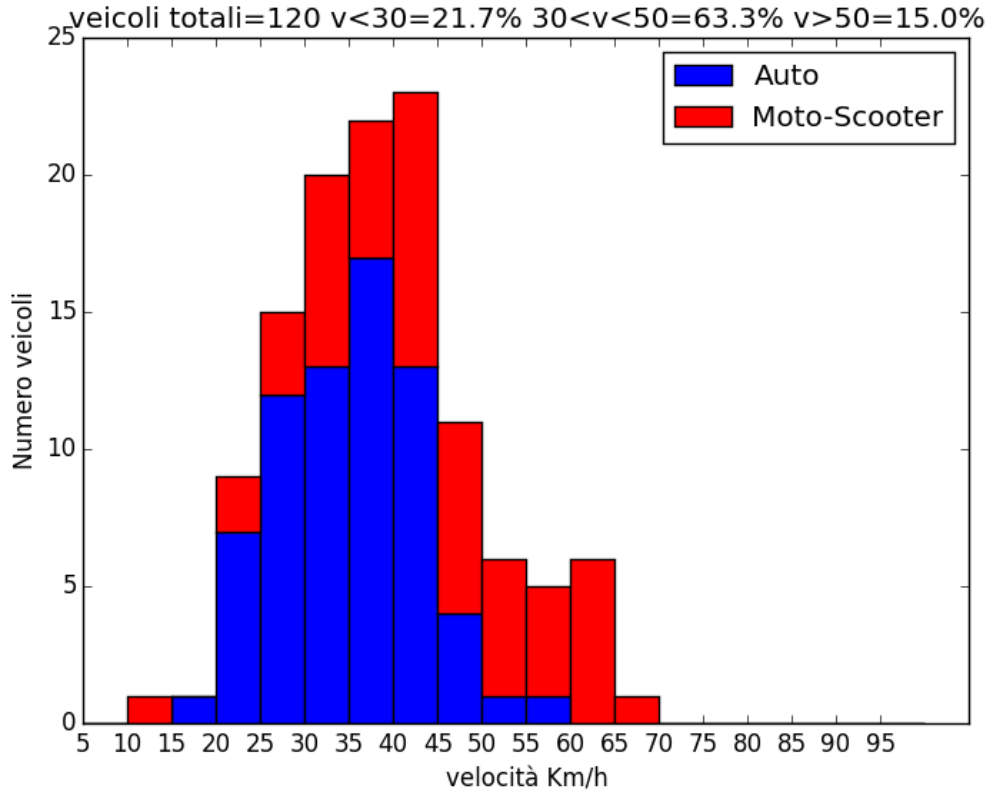
[ADD TO CART](#)



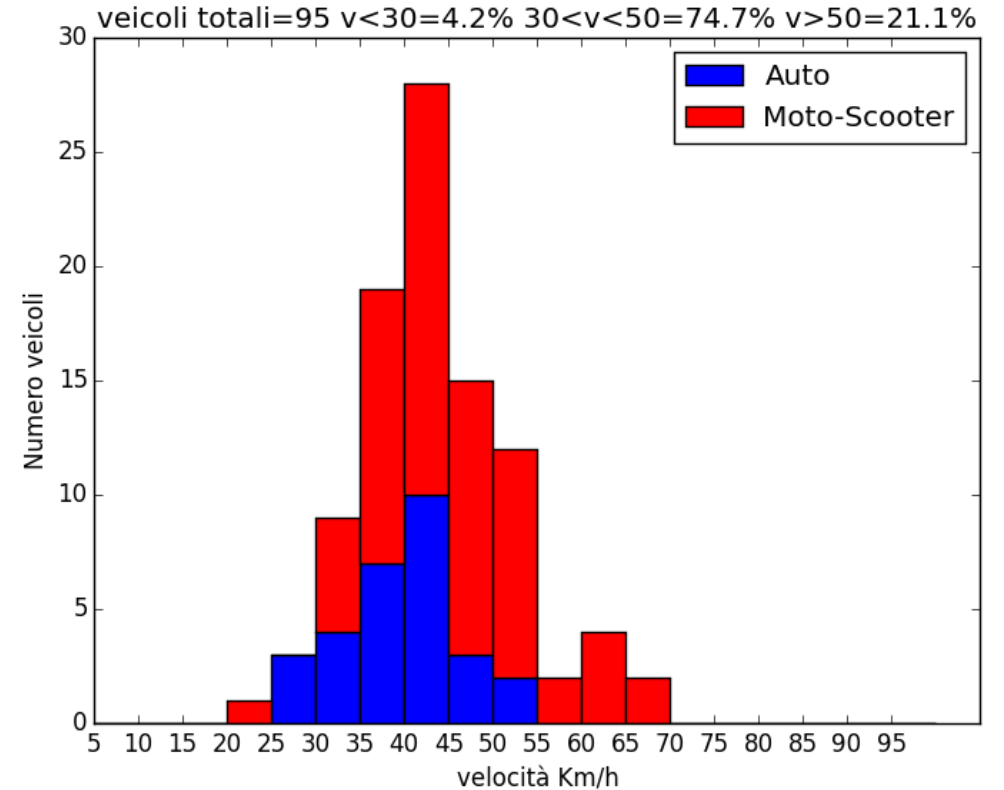
Le nostre rilevazioni



Zone 30: mancata percezione, limite effettivo 50 Km/h

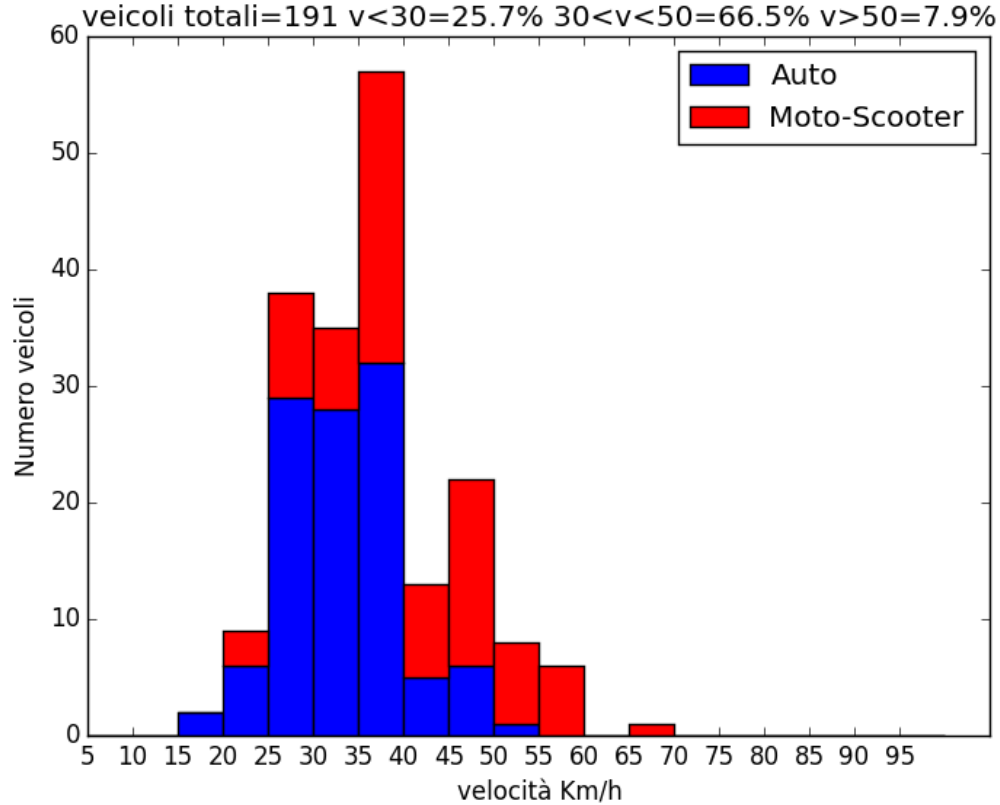


Via maggio

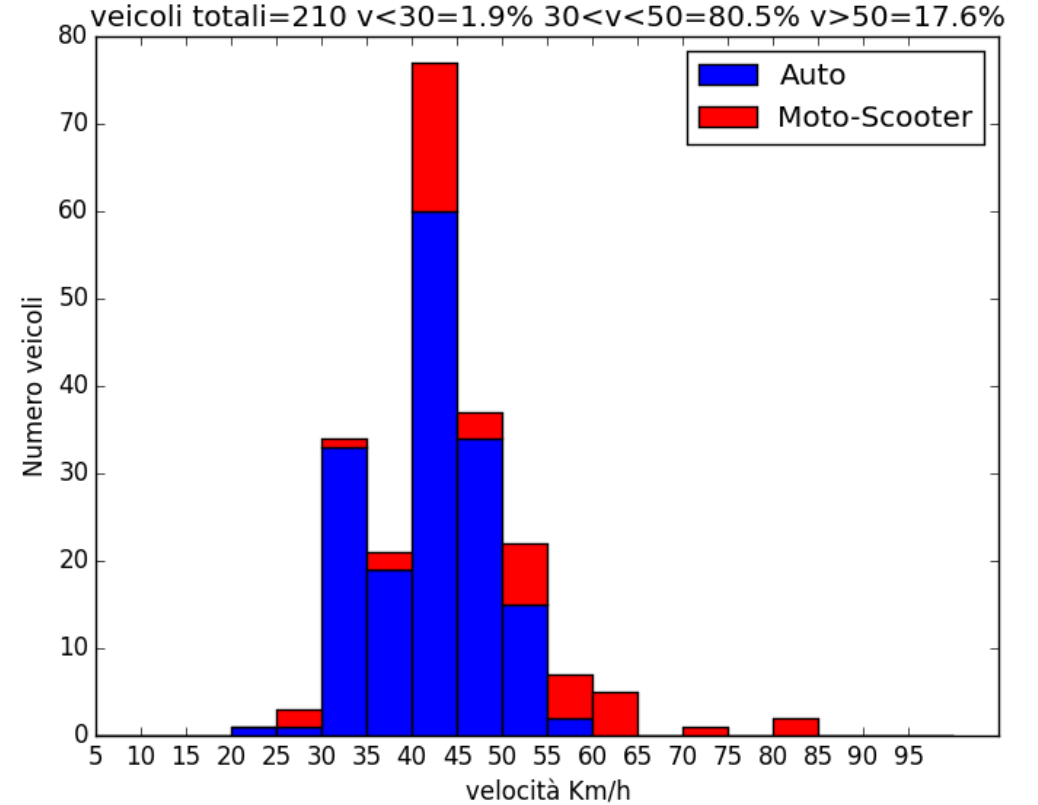


Lungarno Anna Maria Luisa dei Medici

Zone 30: mancata percezione, limite effettivo 50 Km/h

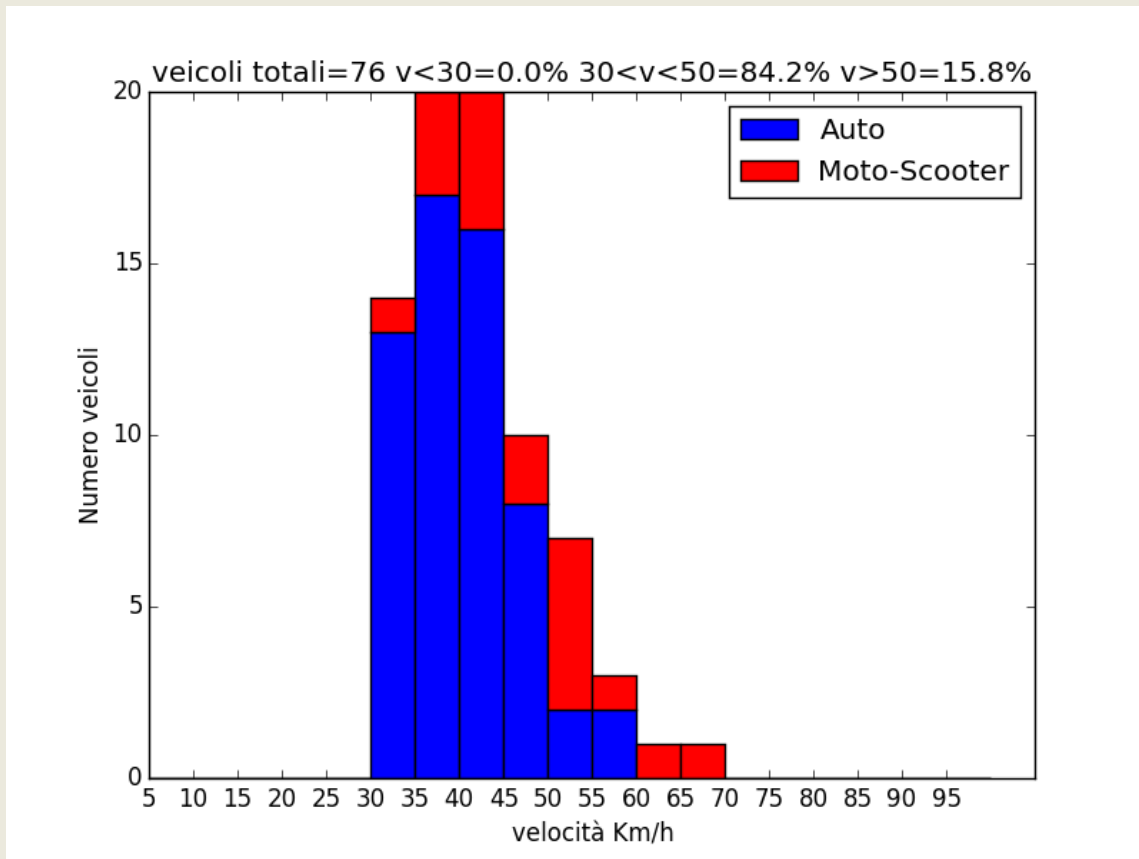


Via dell'Agnolo

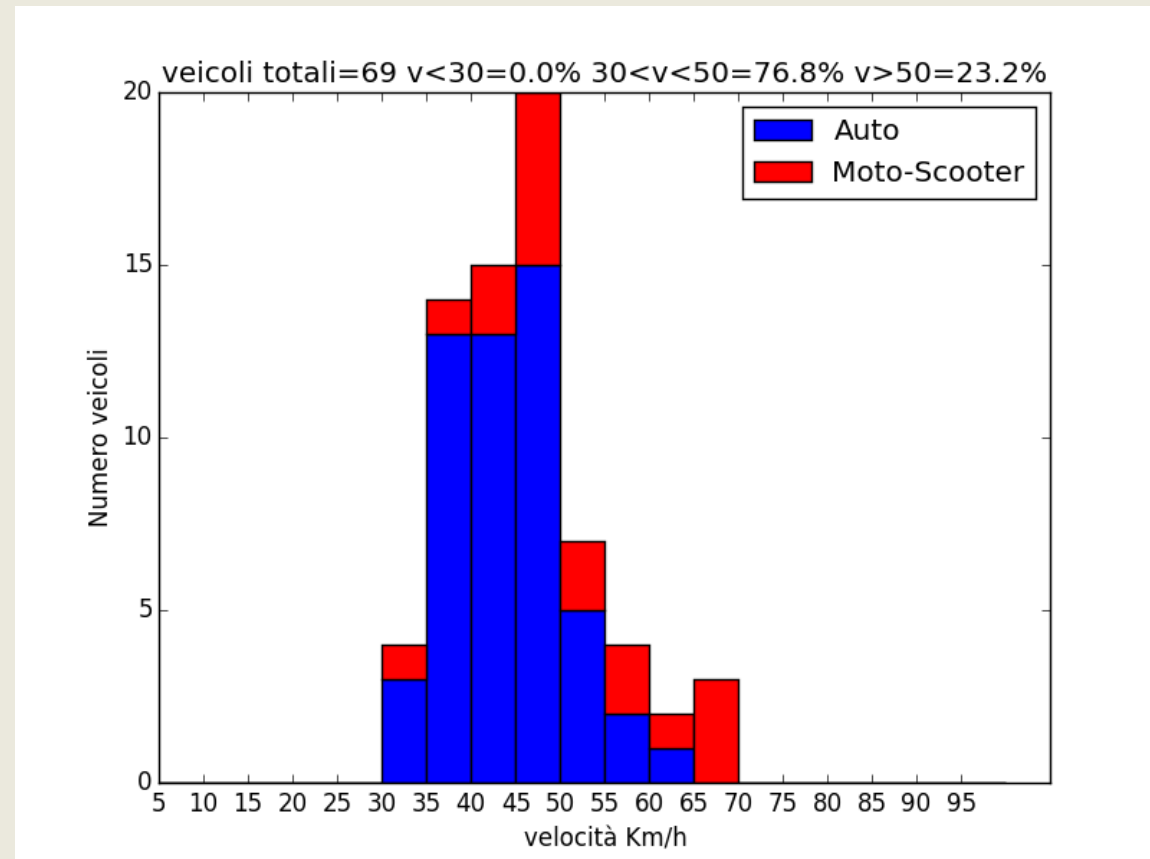


Via di Ripoli

Strade di scorrimento



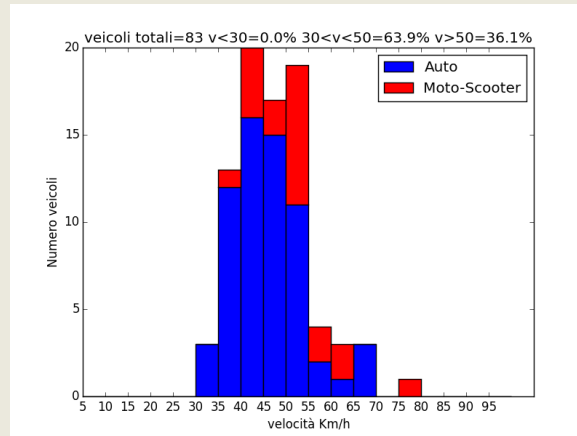
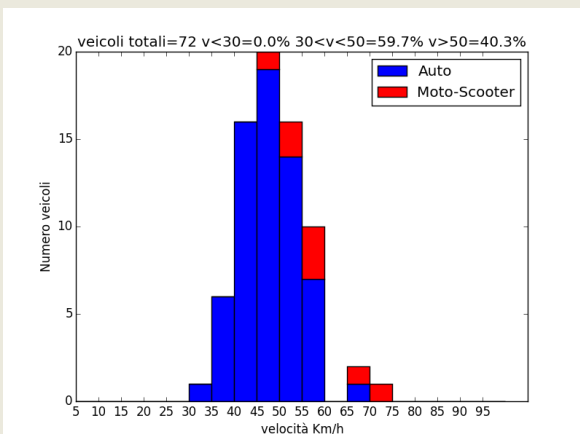
Via Toselli



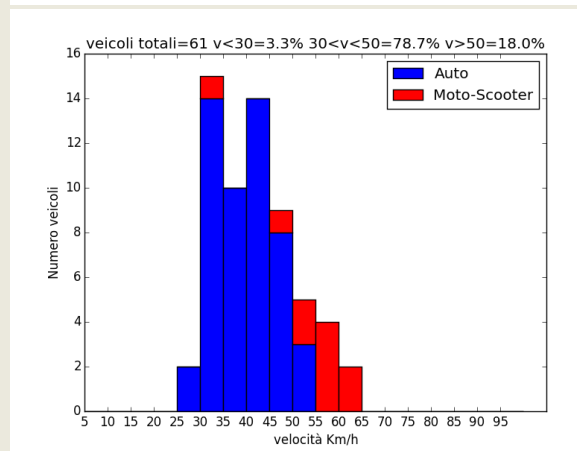
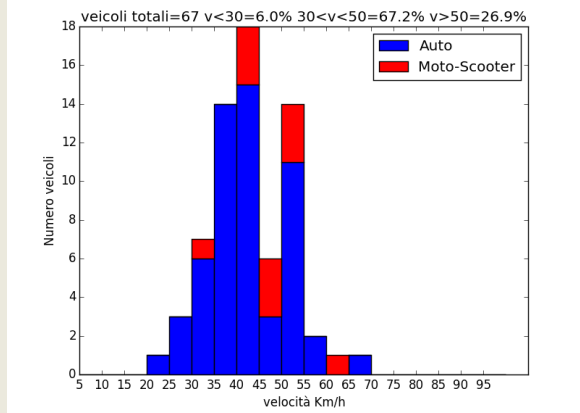
Via delle porte Nuove

Strade di scorrimento: effetto dell'orario in Viale Redi

H 13:00



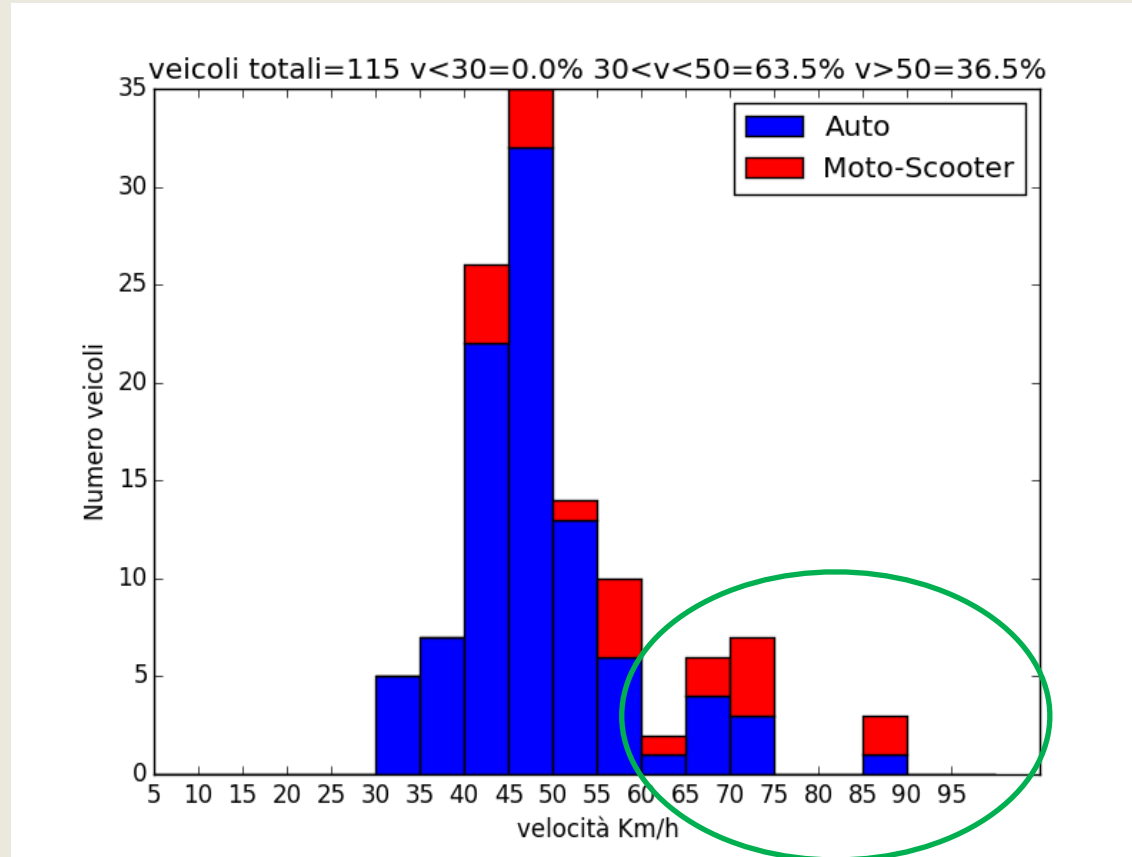
H 20:00



Direzione Novoli

Direzione Centro

Strade di scorrimento: i picchi di velocità elevate



Viale Giannotti

Conclusioni

- Nelle aree con limite 30 Km/h la percezione dell'autista rimane legata al limite dei 50 km/h. Le percentuali di veicoli che rispettano i limiti è bassissima
- Alte velocità rilevate in Lungarno Anna Maria Luisa dei Medici, teatro di due incidenti che hanno coinvolto il corridoio vasariano
- Automoderazione della velocità in casi di traffico non fluido
- Picchi di velocità elevate nelle strade di scorrimento, spesso legate a scooter, ma anche ad auto

Cosa si può fare in concreto

- Campagna di sensibilizzazione sulla moderazione della velocità nell'Area UNESCO
(cartelloni, pubblicità, pittogrammi)
- Sperimentazioni temporanee di assetti urbani di moderazione del traffico sul modello di TrentaMI
- Progettazione a lungo termine di Aree 30
- Intensificare i controlli sulla velocità dei veicoli

SETTIMANA EUROPEA DELLA MOBILITÀ
16-22 SETTEMBRE

FIAB FIRENZE CICLABILE #+BICI+SICURI



Firenze
Ciclabile

...DALLA PARTE DI CHI #PEDALAOGNIGIORNO

Camminiamo insieme!
#mobilityweek

