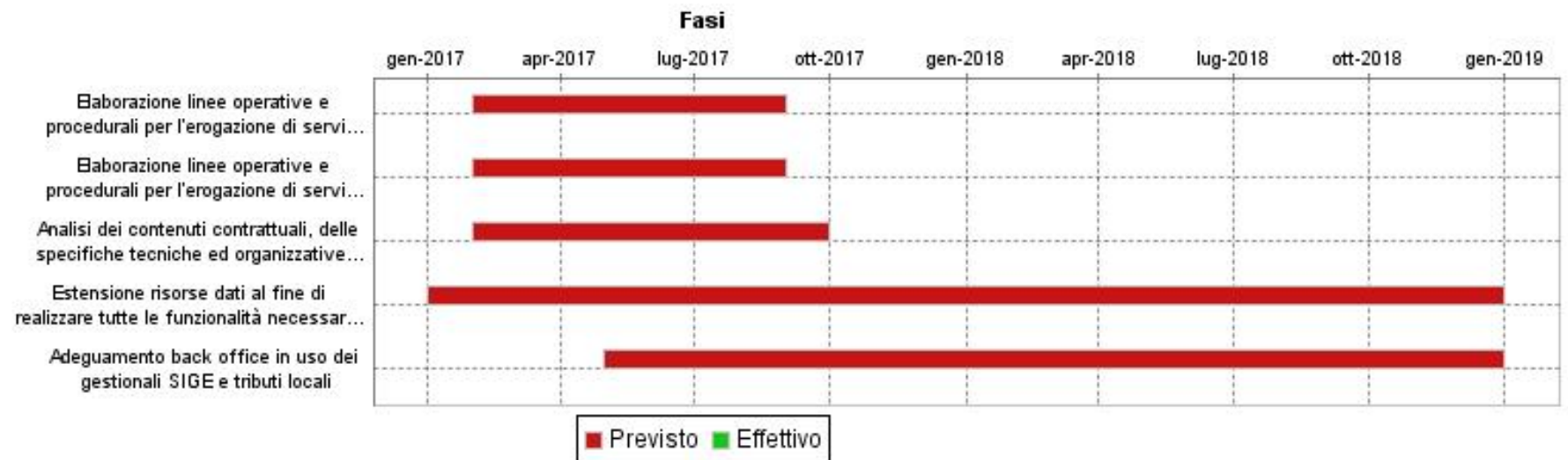


2017_ZE22

PON METRO - Sistema Tributi semplici

Direzione	RISORSE FINANZIARIE	Direttore	CASSANDRINI FRANCESCA	Classificazione	PROPOSTA PROGETTO Art.15 c.5 CCNL 01/04/1999
Servizio	DIREZIONE RISORSE FINANZIARIE	Dirigente	CASSANDRINI FRANCESCA	Tipologia	SVILUPPO

GANTT



2017_ZE22
PON METRO - Sistema Tributi semplici

FASI					
FASE	Elaborazione linee operative e procedurali per l'erogazione di servizi informativi e di interoperatività da/al contribuente, per la semplificazione "contributiva" e per la gestione della riscossione coattiva.				
	Inizio Previsto	Fine Prevista	Peso	Responsabile	Centro di Responsabilità
	01/02/2017	01/09/2017		SANTORO SALVATORE	DIREZIONE RISORSE FINANZIARIE
Note	In collaborazione con il Servizio Entrate, la Direzione Risorse Finanziarie e la Direzione Sistemi Informativi.				
FASE	Elaborazione linee operative e procedurali per l'erogazione di servizi informativi e di interoperatività da/al contribuente, per la semplificazione "contributiva" e per la gestione delle entrate tributarie.				
	Inizio Previsto	Fine Prevista	Peso	Responsabile	Centro di Responsabilità
	01/02/2017	01/09/2017		SPASARI SUSANNA	DIREZIONE RISORSE FINANZIARIE
Note	In collaborazione con la Direzione Risorse Finanziarie e la Direzione Sistemi Informativi.				
FASE	Analisi dei contenuti contrattuali, delle specifiche tecniche ed organizzative e dei documenti di gara per la realizzazione del nuovo software per lo sviluppo dei nuovi servizi on line. Attivazione gara.				
	Inizio Previsto	Fine Prevista	Peso	Responsabile	Centro di Responsabilità
	01/02/2017	30/09/2017		CHIARELLI SIMONE	SERV.AMMINISTR.SIST.INFORMATIV
Note	In collaborazione con la Direzione Sistemi Informativi				
FASE	Estensione risorse dati al fine di realizzare tutte le funzionalità necessarie a garantire un corretto interscambio dei dati fra più soggetti verso il cittadino				
	Inizio Previsto	Fine Prevista	Peso	Responsabile	Centro di Responsabilità
	01/01/2017	31/12/2018		PASCUZZI FRANCESCA	DIREZIONE SISTEMI INFORMATIVI
Note	In collaborazione con la Direzione Risorse Finanziarie				
FASE	Adeguamento back office in uso dei gestionali SIGE e tributi locali				
	Inizio Previsto	Fine Prevista	Peso	Responsabile	Centro di Responsabilità
	01/05/2017	31/12/2018		PASCUZZI FRANCESCA	DIREZIONE SISTEMI INFORMATIVI
Note	In collaborazione con la Direzione Risorse Finanziarie				

INDICATORI

Descrizione	Tipo	Valore Atteso
Pubblicazione degli atti di gara	PERFORMANCE	30/10/2017
Percentuale di tributi inseriti nel fascicolo contribuente web rispetto al totale tributi	RISULTATO	0
Percentuale di copertura di servizi on line rispetto alle Entrate	PERFORMANCE	0

2017_ZE22

PON METRO - Sistema Tributi semplici

INDICATORI

Descrizione	Tipo	Valore Atteso
Attivazione dei servizi on line e del fascicolo del contribuente	PERFORMANCE	31/12/2017