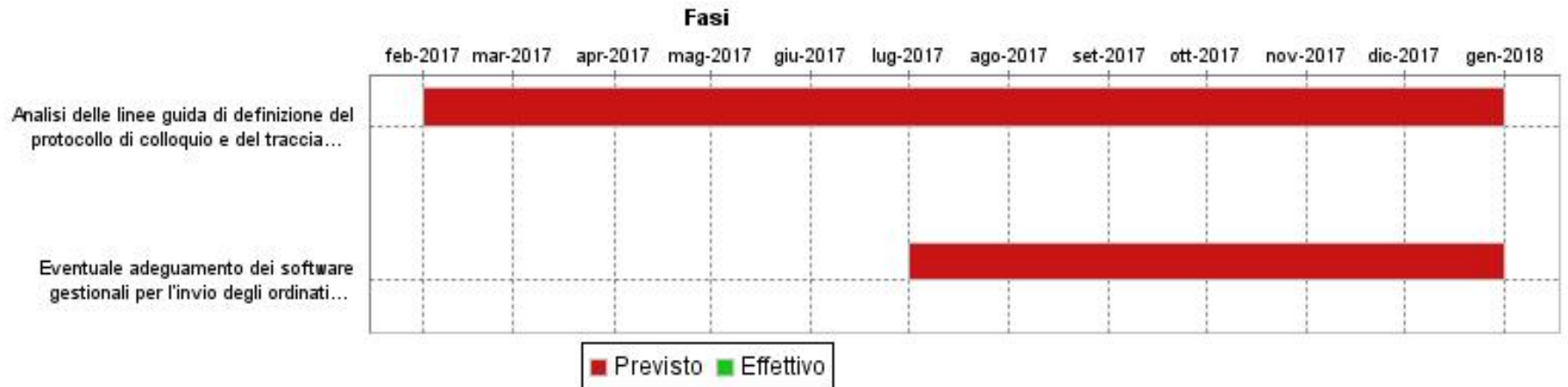


2017_ZE20
Adeguamento sistemi gestionali di contabilità e di raccordo con la tesoreria alla nuova interfaccia ministeriale SIOPE +

Direzione **RISORSE FINANZIARIE** Direttore **CASSANDRINI FRANCESCA** Classificazione **DIREZIONALE**
 Servizio **ECONOMICO FINANZIARIO** Dirigente **CASSANDRINI FRANCESCA** Tipologia **SVILUPPO**

GANTT

FASI

FASE	Analisi delle linee guida di definizione del protocollo di colloquio e del tracciato standard degli ordinativi di pagamento e incasso (OPI)				
	Inizio Previsto	Fine Prevista	Peso	Responsabile	Centro di Responsabilità
	01/02/2017	31/12/2017		CASSANDRINI FRANCESCA	SERVIZIO ECONOMICO FINANZIARIO
Note					
FASE	Eventuale adeguamento dei software gestionali per l'invio degli ordinativi informatici sulla interfaccia SIOPE +				
	Inizio Previsto	Fine Prevista	Peso	Responsabile	Centro di Responsabilità
	01/07/2017	31/12/2017		CASSANDRINI FRANCESCA	SERVIZIO ECONOMICO FINANZIARIO
Note	in collaborazione con i sistemi informativi?				

2017_ZE20**Adeguamento sistemi gestionali di contabilità e di raccordo con la tesoreria alla nuova interfaccia ministeriale SIOPE +****INDICATORI**

Descrizione	Tipo	Valore Atteso
Redazione di un report di analisi degli adeguamenti necessari e delle principali criticità	RISULTATO	31/10/2017
Numero incontri previsti con altre Direzioni, software house, tesoriere, altri soggetti istituzionali	OUTCOME	3,00