

2017_ZC11

Analisi e sviluppo di interfacce web destinate a servizi on line, pubblicazioni in Rete Civica e app per dispositivi mobili.

Direzione **SISTEMI INFORMATIVI** Direttore **PASCUZZI FRANCESCA** Classificazione **DIREZIONALE**

Servizio **SVILUPPO INFRASTRUTTURE TECNOLOGICHE** Dirigente **VANNUCCINI GIANLUCA** Tipologia **SVILUPPO**

**Descrizione
dettagliata
dell'obiettivo**

Nel corso del 2017 si prevede un ulteriore rafforzamento dell'infrastruttura che fa capo all'A.P. Servizi digitali per la città, con l'innesto di nuovi asset sul fronte dei servizi on line e della Rete Civica.

Per l'area SOL, oltre alla riconferma di tutti i principali servizi già attivi da anni (es.: iscrizione asili nido, scuola infanzia, centri estivi, servizi di supporto alla scuola), è prevista l'aggiunta di nuovi servizi quali la 'simulazione del calcolo tariffa' e la 'dimissione' per gli asili nido e le 'attestazioni di pagamento' per i servizi di supporto alla scuola.

Durante il corso di tutto il 2017 saranno svolti incontri di analisi con la direzione istruzione e per ogni servizio rilasciato verrà prodotta una documentazione tecnica aggiornata.

Saranno anche realizzati dei prototipi per alcune istanze relative alle 'ingiunzioni' che fanno capo alla direzione risorse finanziarie, attraverso sviluppi che verranno realizzati dal personale interno all'ente.

Sono inoltre previste una serie di attività propedeutiche e conseguenti alla migrazione su Drupal così come definito nel PDO 'Rete civica.Passaggio a Drupal' condiviso con la direzione 'ufficio del sindaco', quali:

- messa in produzione del nuovo 'profilo del committente'
- migrazione su piattaforma Drupal della sezione di rete civica relativa al consiglio comunale
- studio di fattibilità per la realizzazione su Drupal delle newsletter del comune di Firenze.

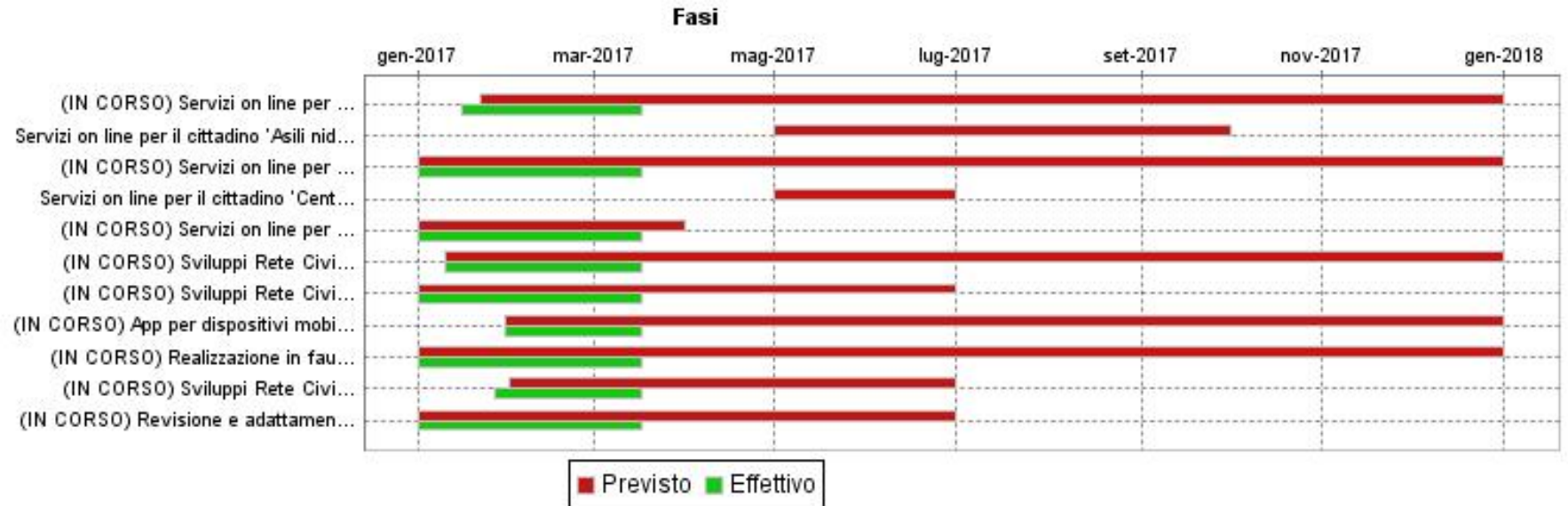
Tali attività saranno eseguite in modo coordinato con la direzione ufficio del sindaco, servizio canali di comunicazione.

E' inoltre in ponte il rilascio di versioni aggiornate delle APP rilasciate dal Comune di Firenze sui principali store (Apple Store, Google Store, Windows Phone Store) quali 'Giocamensa di UGA', 'ScuolaMobile', e le app di interesse turistico.

2017_ZC11

Analisi e sviluppo di interfacce web destinate a servizi on line, pubblicazioni in Rete Civica e app per dispositivi mobili.

GANTT



2017_ZC11
Analisi e sviluppo di interfacce web destinate a servizi on line, pubblicazioni in Rete Civica e app per dispositivi mobili.

FASI					
FASE	Servizi on line per il cittadino 'Scuola infanzia' (prefisso SOL_INF)				
	Inizio Previsto	Fine Prevista	Peso	Responsabile	Centro di Responsabilità
	22/01/2017	31/12/2017		RICCI LEONARDO -A.P. SERVIZI DIGITALI PER LA CITTA	SERVIZIO SVIL.INFR.TECNOLOGICH
Note					
FASE	Servizi on line per il cittadino 'Asili nido' (prefisso SOL_AN)				
	Inizio Previsto	Fine Prevista	Peso	Responsabile	Centro di Responsabilità
	01/05/2017	30/09/2017		RICCI LEONARDO -A.P. SERVIZI DIGITALI PER LA CITTA	SERVIZIO SVIL.INFR.TECNOLOGICH
Note					
FASE	Servizi on line per il cittadino 'Servizi supporto scuola' (prefisso SOL_SUPP)				
	Inizio Previsto	Fine Prevista	Peso	Responsabile	Centro di Responsabilità
	01/01/2017	31/12/2017		RICCI LEONARDO -A.P. SERVIZI DIGITALI PER LA CITTA	SERVIZIO SVIL.INFR.TECNOLOGICH
Note					
FASE	Servizi on line per il cittadino 'Centri estivi' (prefisso SOL_CE)				
	Inizio Previsto	Fine Prevista	Peso	Responsabile	Centro di Responsabilità
	01/05/2017	30/06/2017		RICCI LEONARDO -A.P. SERVIZI DIGITALI PER LA CITTA	SERVIZIO SVIL.INFR.TECNOLOGICH
Note					
FASE	Servizi on line per il cittadino 'Tributi' (prefisso SOL_TRI)				
	Inizio Previsto	Fine Prevista	Peso	Responsabile	Centro di Responsabilità
	01/01/2017	31/03/2017		RICCI LEONARDO -A.P. SERVIZI DIGITALI PER LA CITTA	SERVIZIO SVIL.INFR.TECNOLOGICH
Note					
FASE	Sviluppi Rete Civica 'Profilo del committente' (prefisso RC_PC)				
	Inizio Previsto	Fine Prevista	Peso	Responsabile	Centro di Responsabilità
	10/01/2017	31/12/2017		RICCI LEONARDO -A.P. SERVIZI DIGITALI PER LA CITTA	SERVIZIO SVIL.INFR.TECNOLOGICH
Note					

2017_ZC11
Analisi e sviluppo di interfacce web destinate a servizi on line, pubblicazioni in Rete Civica e app per dispositivi mobili.

FASI					
FASE	Sviluppi Rete Civica 'Newsletter' (prefisso RC_NEWSL)				
	Inizio Previsto	Fine Prevista	Peso	Responsabile	Centro di Responsabilità
	01/01/2017	30/06/2017		RICCI LEONARDO -A.P. SERVIZI DIGITALI PER LA CITTA	SERVIZIO SVIL.INFR.TECNOLOGICH
Note					
FASE	App per dispositivi mobili (prefisso APP)				
	Inizio Previsto	Fine Prevista	Peso	Responsabile	Centro di Responsabilità
	30/01/2017	31/12/2017		RICCI LEONARDO -A.P. SERVIZI DIGITALI PER LA CITTA	SERVIZIO SVIL.INFR.TECNOLOGICH
Note					
FASE	Realizzazione in fault tolerance dell'istanza DB 'drupalprod' (prefisso DRU)				
	Inizio Previsto	Fine Prevista	Peso	Responsabile	Centro di Responsabilità
	01/01/2017	31/12/2017		RICCI LEONARDO -A.P. SERVIZI DIGITALI PER LA CITTA	SERVIZIO SVIL.INFR.TECNOLOGICH
Note					
FASE	Sviluppi Rete Civica 'Biblioteche' (prefisso RC_BIB)				
	Inizio Previsto	Fine Prevista	Peso	Responsabile	Centro di Responsabilità
	01/02/2017	30/06/2017		RICCI LEONARDO -A.P. SERVIZI DIGITALI PER LA CITTA	SERVIZIO SVIL.INFR.TECNOLOGICH
Note					
FASE	Revisione e adattamento della documentazione del sistema di qualità per passaggio a ISO 9001:2015 (prefisso ISO)				
	Inizio Previsto	Fine Prevista	Peso	Responsabile	Centro di Responsabilità
	01/01/2017	30/06/2017		RICCI LEONARDO -A.P. SERVIZI DIGITALI PER LA CITTA	SERVIZIO SVIL.INFR.TECNOLOGICH
Note					
INDICATORI					
Descrizione				Tipo	Valore Atteso
Messa on line servizio 'scuola dell'infanzia': verbale di messa online				RISULTATO	1 su 1
Messa on line servizi 'asili nido': verbali di messa on line				RISULTATO	3 su 3
Messa on line NUOVO servizio 'simulatore calcolo tariffa': verbale di messa online				RISULTATO	1 su 1

2017_ZC11

Analisi e sviluppo di interfacce web destinate a servizi on line, pubblicazioni in Rete Civica e app per dispositivi mobili.

INDICATORI		
Descrizione	Tipo	Valore Atteso
Messa on line NUOVO servizio 'dimissioni asili nido': verbale di messa online	RISULTATO	1 su 1
Messa on line servizi 'supporto alla scuola': verbali di messa online	RISULTATO	3 su 3
Messa on line servizi 'centri estivi': verbale di messa online	RISULTATO	1 su 1
Moduli on line 'annullamento sollecito' e 'rateizzazione' ingiunzioni: realizzazione prototipi in ambiente Drupal	RISULTATO	2 su 2
Nuovo 'Profilo del committente': versione 1.0 manuale 'redattore'	RISULTATO	1 su 1
Migrazione 'newsletter' in ambiente Drupal: realizzazione prototipo	RISULTATO	1 su 1
Modulo on line per 'Iscrizioni corsi on line': realizzazione prototipo in ambiente Drupal	RISULTATO	1 su 1
Implementazione meccanismo di 'fault tolerance' per l'istanza Drupal 'drupalprod': collaudo con esito positivo dell'infrastruttura	RISULTATO	1 su 1
Pubblicazioni di nuove app e/o aggiornamenti di app esistenti in ambiente iOS: app pubblicate su Apple Store	RISULTATO	2 su 2
Pubblicazioni di nuove app e/o aggiornamenti di app esistenti in ambiente Android: app pubblicate su Google Play	RISULTATO	2 su 2
Partecipazione audit esterno per ottenimento certificazione ISO 9001:2015	RISULTATO	1 su 1