

2017\_Z509

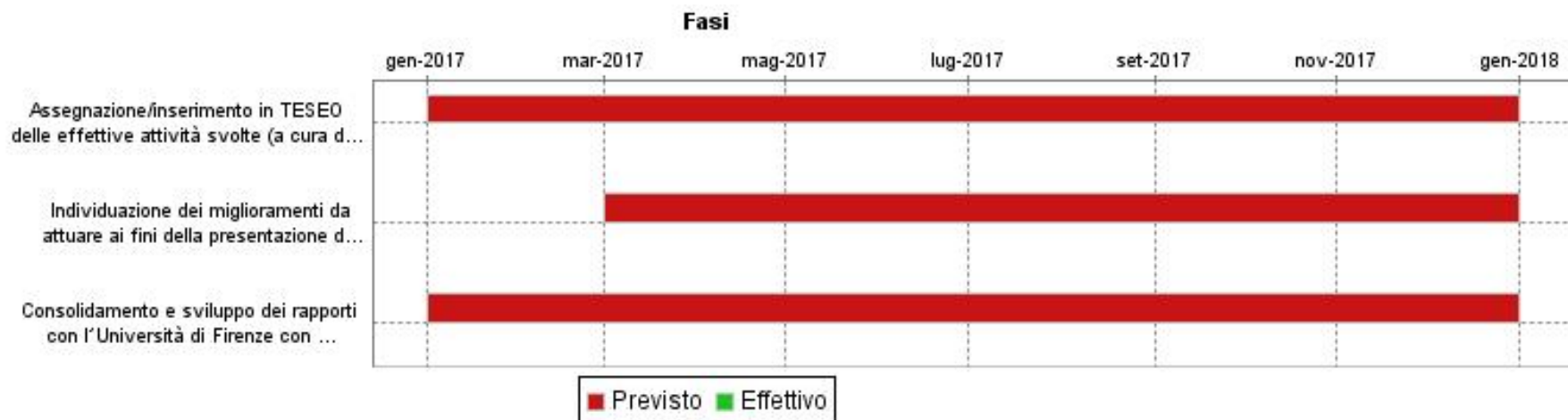
**Implementazione del Sistema di Gestione della Sicurezza (SGSL).**

Direzione **DIREZIONE GENERALE** Direttore **PARENTI GIACOMO** Classificazione **DIREZIONALE**

Servizio **SERVIZIO PREVENZIONE E PROTEZIONE** Dirigente **PARENTI GIACOMO** Tipologia **MIGLIORAMENTO**

**Descrizione  
dettagliata  
dell'obiettivo**

L'obiettivo di un efficace SGSL ha trovato vigore sia nel Protocollo d'intesa tra Comune e Inail stipulato a fine 2016 sia in una precisa volontà dell'Ente che sarà espressa attraverso uno specifico Documento di Politica Aziendale in corso di adozione.  
L'obiettivo inoltre ci potrà consentire di razionalizzare la spesa operando su due aspetti principali:  
- il primo è quello relativo alla corretta assegnazione della mansione (a cura dei singoli Datori di Lavoro) con relativo adeguamento del tasso di rischio INAIL;  
- il secondo riguarda l'eventuale riduzione del tasso medio di tariffa attraverso il cosiddetto modello OT 24.  
In tal contesto prosegue l'armonizzazione dell'applicativo TESEO (ad oggi a regime per SOA-GPS/Sorveglianza Sanitaria) con i gestionali dell'Amministrazione ed in particolare con Formateca.  
Infine nel corso dell'anno saranno consolidati e sviluppati i rapporti con l'Università di Firenze anche grazie al protocollo d'intesa e alle successive convenzioni stipulate a fine 2016. In questo ambito si inseriscono le ordinarie collaborazioni che da diversi anni il Servizio ha instaurato con l'Università con riferimento al Master di specializzazione, ai tirocini ed all'elaborazione di tesi di laurea eseguite su attività ed immobili dell'Amministrazione comunale.  
In particolare nel 2017 vi è un specifico riferimento alle tematiche relative alla sicurezza antincendio (FSE) della sede di Palazzo Vecchio che tra l'altro vede il diretto coinvolgimento della DST ed in particolare della Fabbrica.

**2017\_Z509**
**Implementazione del Sistema di Gestione della Sicurezza (SGSL).**
**GANTT**

**FASI**

**FASE** Assegnazione/inserimento in TESEO delle effettive attività svolte (a cura dei singoli Datori di Lavoro con supporto del RSPP) e confronto con tasso di rischio INAIL (x razionalizzare la spesa). Proseguimento dell'armonizzazione tra Formateca e TESEO

	Inizio Previsto	Fine Prevista	Peso	Responsabile	Centro di Responsabilità
	01/01/2017	31/12/2017	40,00		SERVIZIO PREVENZ.E PROTEZIONE

**Note** Questa fase prevede incontri tra RSPP e DL ed il coinvolgimento dei soggetti formalmente individuati dai DL per operare su TESEO e su GPS. Continua la collaborazione con la PO Formazione per Formateca/TESEO.

**FASE** Individuazione dei miglioramenti da attuare ai fini della presentazione del modello OT24 e successiva realizzazione anche al fine di razionalizzare la spesa.

	Inizio Previsto	Fine Prevista	Peso	Responsabile	Centro di Responsabilità
	01/03/2017	31/12/2017	30,00		SERVIZIO PREVENZ.E PROTEZIONE

**Note** Questa fase è gestita dal Tavolo tecnico individuato dal Direttore Generale che vede il necessario coinvolgimento della DRU e del servizio pianificazione.

**FASE** Consolidamento e sviluppo dei rapporti con l'Università di Firenze con il progetto relativo al FSE di Palazzo Vecchio, con Master di specializzazione, tirocini ed elaborazione di tesi di laurea.

	Inizio Previsto	Fine Prevista	Peso	Responsabile	Centro di Responsabilità
	01/01/2017	31/12/2017	30,00		SERVIZIO PREVENZ.E PROTEZIONE

**Note** Il progetto FSE di Palazzo Vecchio vede il coinvolgimento della DST (Fabbrica di Palazzo Vecchio)

2017\_Z509

Implementazione del Sistema di Gestione della Sicurezza (SGSL).

**INDICATORI**

Descrizione	Tipo	Valore Atteso
Assegnazione/Inserimento in TESEO delle effettive attività svolte e relativo allineamento con quanto presente in GPS per il pagamento del relativo premio assicurativo dell'INAIL per ogni singola Direzione/Datore di lavoro.	RISULTATO	19/19
Realizzazione di procedure formalizzate per tutto l'ente ai fini dell'implementazione del SGSL e della presentazione dell'OT 24 per razionalizzare la spesa.	RISULTATO	4,00