

2016\_ZB01

Sistema di monitoraggio e reporting Direzione Risorse Umane

Direzione **RISORSE UMANE** Direttore **IOSSA VALERIO** Classificazione **DIREZIONALE**

Servizio **DIREZIONE RISORSE UMANE** Dirigente **IOSSA VALERIO** Tipologia **SVILUPPO**

**Descrizione  
dettagliata  
dell'obiettivo**

L'obiettivo si propone di attivare un sistema di monitoraggio e controllo sulle principali grandezze fisiche, economiche nonché sulle attività o istituti di gestione delle risorse umane, al fine di assicurare il rispetto di disposizioni normative o contrattuali o curare l'aggiornamento e la costante disponibilità di dati e/o informazioni a supporto dei principali processi decisionali dell'Ente.  
L'obiettivo presuppone lo svolgimento di un'attività preliminare di analisi dei principali processi della Direzione, al fine di individuare le criticità e i rischi su cui orientare l'attività di monitoraggio.  
Una volta individuati le grandezze, attività o istituti interessati dal monitoraggio, sarà poi necessario procedere all'individuazione dei soggetti responsabili dell'attività di controllo, delle modalità dello stesso, della frequenza del monitoraggio e i destinatari del reporting finale.  
Si precisa che l'obiettivo ha durata pluriennale, poiché è necessario procedere per fasi progressive, intervenendo preliminarmente sulle grandezze e sugli istituti o attività che presentano particolari profili di rischio o richiedano attenzione maggiore all'interno dell'Amministrazione Comunale, avviando la fase di sperimentazione nel 2016 e la messa a regime nel 2017.

**ANNO 2017**

E' prevista la messa a regime degli strumenti di reporting per le grandezze già oggetto di periodico monitoraggio nell'anno 2016:

- Monitoraggio spesa personale a tempo indeterminato;
- Monitoraggio spesa personale a tempo determinato;
- Centri di responsabilità
- Monitoraggio debito orario
- Andamento piano occupazionale

Per l'anno 2017 le attività di monitoraggio saranno ulteriormente implementate come di seguito indicato:

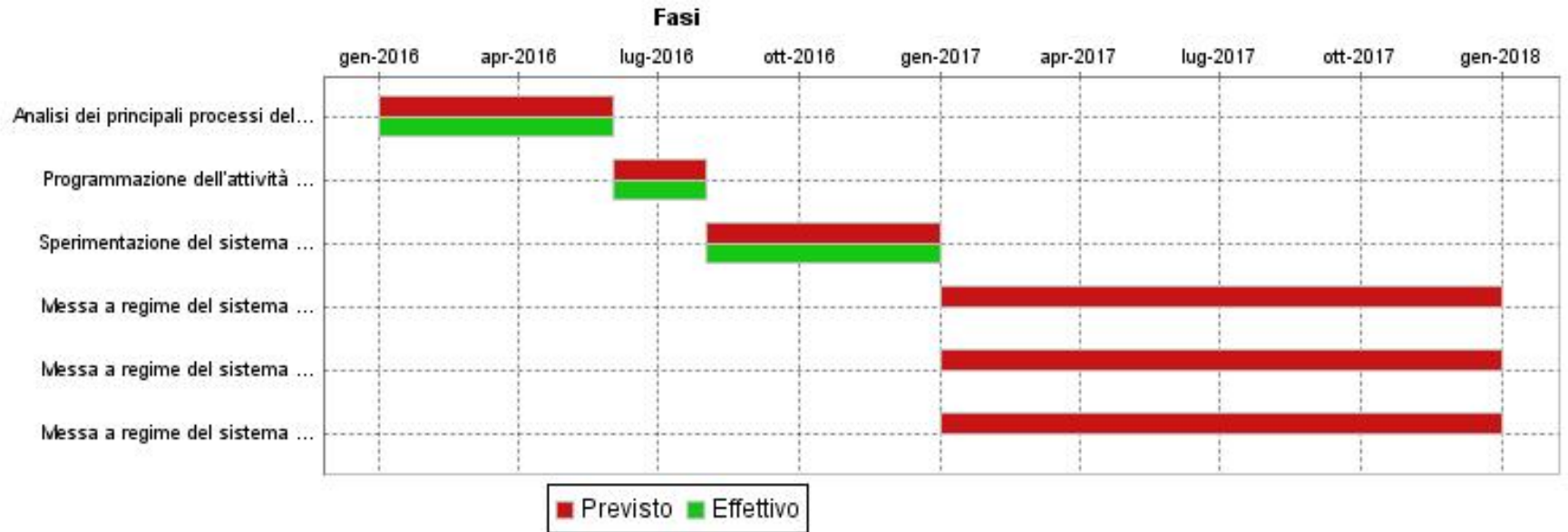
- monitoraggio del fondo comparto e dirigenza - coordinamento modalità di rilevazione e attivazione;
- movimenti personale nelle direzioni
- monitoraggio mobilità interna
- monitoraggio dei permessi a giorni della L.104/92
- monitoraggio incarichi extraistituzionali

Le grandezze individuate potranno essere eventualmente sostituite da altre ritenute più rilevanti o urgenti in corso d'anno.

2016\_ZB01

Sistema di monitoraggio e reporting Direzione Risorse Umane

GANTT



**2016\_ZB01**
**Sistema di monitoraggio e reporting Direzione Risorse Umane**

<b>FASI</b>					
<b>FASE</b>	Analisi dei principali processi della Direzione, al fine di rilevare le criticità e i rischi su cui orientare l'attività di monitoraggio				
	<b>Inizio Previsto</b>	<b>Fine Prevista</b>	<b>Peso</b>	<b>Responsabile</b>	<b>Centro di Responsabilità</b>
	01/01/2016	31/05/2016	8,33	IOSSA VALERIO	SERVIZIO ACQUISIZIONE RISORSE
<b>Note</b>					
<b>FASE</b>	Analisi dei principali processi della Direzione, al fine di rilevare le criticità e i rischi su cui orientare l'attività di monitoraggio				
	<b>Inizio Previsto</b>	<b>Fine Prevista</b>	<b>Peso</b>	<b>Responsabile</b>	<b>Centro di Responsabilità</b>
	01/01/2016	31/05/2016	8,33	SETTESOLDI ANNARITA	SERVIZIO SVILUPPO ORGANIZZATIV
<b>Note</b>					
<b>FASE</b>	Analisi dei principali processi della Direzione, al fine di rilevare le criticità e i rischi su cui orientare l'attività di monitoraggio				
	<b>Inizio Previsto</b>	<b>Fine Prevista</b>	<b>Peso</b>	<b>Responsabile</b>	<b>Centro di Responsabilità</b>
	01/01/2016	31/05/2016	8,34	BIAGIOTTI ANDREA	SERVIZIO AMM.NE DEL PERSONALE
<b>Note</b>					
<b>FASE</b>	Programmazione dell'attività di monitoraggio contenente i soggetti responsabili, le modalità dell'attività stessa, la frequenza del monitoraggio e i destinatari del reporting finale.				
	<b>Inizio Previsto</b>	<b>Fine Prevista</b>	<b>Peso</b>	<b>Responsabile</b>	<b>Centro di Responsabilità</b>
	01/06/2016	31/07/2016	13,34	MACCIONI MARCO	SERVIZIO ACQUISIZIONE RISORSE
<b>Note</b>					
<b>FASE</b>	Programmazione dell'attività di monitoraggio contenente i soggetti responsabili, le modalità dell'attività stessa, la frequenza del monitoraggio e i destinatari del reporting finale.				
	<b>Inizio Previsto</b>	<b>Fine Prevista</b>	<b>Peso</b>	<b>Responsabile</b>	<b>Centro di Responsabilità</b>
	01/06/2016	31/07/2016	13,33	SETTESOLDI ANNARITA	SERVIZIO SVILUPPO ORGANIZZATIV
<b>Note</b>					
<b>FASE</b>	Programmazione dell'attività di monitoraggio contenente i soggetti responsabili, le modalità dell'attività stessa, la frequenza del monitoraggio e i destinatari del reporting finale.				
	<b>Inizio Previsto</b>	<b>Fine Prevista</b>	<b>Peso</b>	<b>Responsabile</b>	<b>Centro di Responsabilità</b>
	01/06/2016	31/07/2016	13,33	BIAGIOTTI ANDREA	SERVIZIO AMM.NE DEL PERSONALE
<b>Note</b>					
<b>FASE</b>	Sperimentazione del sistema di monitoraggio e reporting relativamente alle grandezze, attività o istituti individuati.				
	<b>Inizio Previsto</b>	<b>Fine Prevista</b>	<b>Peso</b>	<b>Responsabile</b>	<b>Centro di Responsabilità</b>

**2016\_ZB01**
**Sistema di monitoraggio e reporting Direzione Risorse Umane**

<b>FASI</b>					
	01/08/2016	31/12/2016	11,67	SETTESOLDI ANNARITA	SERVIZIO SVILUPPO ORGANIZZATIV
<b>Note</b>					
<b>FASE</b>	Sperimentazione del sistema di monitoraggio e reporting relativamente alle grandezze, attività o istituti individuati.				
	<b>Inizio Previsto</b>	<b>Fine Prevista</b>	<b>Peso</b>	<b>Responsabile</b>	<b>Centro di Responsabilità</b>
	01/08/2016	31/12/2016	11,67	IOSSA VALERIO	SERVIZIO ACQUISIZIONE RISORSE
<b>Note</b>					
<b>FASE</b>	Sperimentazione del sistema di monitoraggio e reporting relativamente alle grandezze, attività o istituti individuati.				
	<b>Inizio Previsto</b>	<b>Fine Prevista</b>	<b>Peso</b>	<b>Responsabile</b>	<b>Centro di Responsabilità</b>
	01/08/2016	31/12/2016	11,66	BIAGIOTTI ANDREA	SERVIZIO AMM.NE DEL PERSONALE
<b>Note</b>	Fase realizzata secondo le previsioni.				
<b>FASE</b>	Messa a regime del sistema di monitoraggio e reporting relativamente agli indicatori centro di responsabilità e andamento piano occupazionale ed elaborazione schede e sperimentazione per gli indicatori mobilità interna e movimenti direzione				
	<b>Inizio Previsto</b>	<b>Fine Prevista</b>	<b>Peso</b>	<b>Responsabile</b>	<b>Centro di Responsabilità</b>
	01/01/2017	31/12/2017		SETTESOLDI ANNARITA	SERVIZIO SVILUPPO ORGANIZZATIV
<b>Note</b>					
<b>FASE</b>	Messa a regime del sistema di monitoraggio e reporting relativamente all'indicatore debito orario ed elaborazione scheda e sperimentazione per l'indicatore permessi a giorni della L.104/92				
	<b>Inizio Previsto</b>	<b>Fine Prevista</b>	<b>Peso</b>	<b>Responsabile</b>	<b>Centro di Responsabilità</b>
	01/01/2017	31/12/2017		IOSSA VALERIO	SERVIZIO ACQUISIZIONE RISORSE
<b>Note</b>					
<b>FASE</b>	Messa a regime del sistema di monitoraggio e reporting relativamente agli indicatori monitoraggio spesa tempo determinato e indeterminato e monitoraggio fondo comparto e dirigenza				
	<b>Inizio Previsto</b>	<b>Fine Prevista</b>	<b>Peso</b>	<b>Responsabile</b>	<b>Centro di Responsabilità</b>
	01/01/2017	31/12/2017		BIAGIOTTI ANDREA	SERVIZIO AMM.NE DEL PERSONALE
<b>Note</b>					

**INDICATORI**

<b>Descrizione</b>	<b>Tipo</b>	<b>Valore Atteso</b>
Report analisi dei processi della Direzione	RISULTATO	1/1
Programma di monitoraggio	RISULTATO	1/1

**2016\_ZB01****Sistema di monitoraggio e reporting Direzione Risorse Umane**

<b>INDICATORI</b>		
<b>Descrizione</b>	<b>Tipo</b>	<b>Valore Atteso</b>
Grandezze monitorate/grandezze programmate	RISULTATO	31/12/2016
numero indicatori realizzati/numero indicatori programmati (Servizio Sviluppo organizzativo)	RISULTATO	4/5 al 31/12/2017
numero indicatori realizzati/numero indicatori programmati (Servizio Amministrazione del personale)	RISULTATO	4/4 al 31/12/2017
numero indicatori realizzati/numero indicatori programmati (Direttore)	RISULTATO	2/2 al 31/12/2017