

2016_ZE11

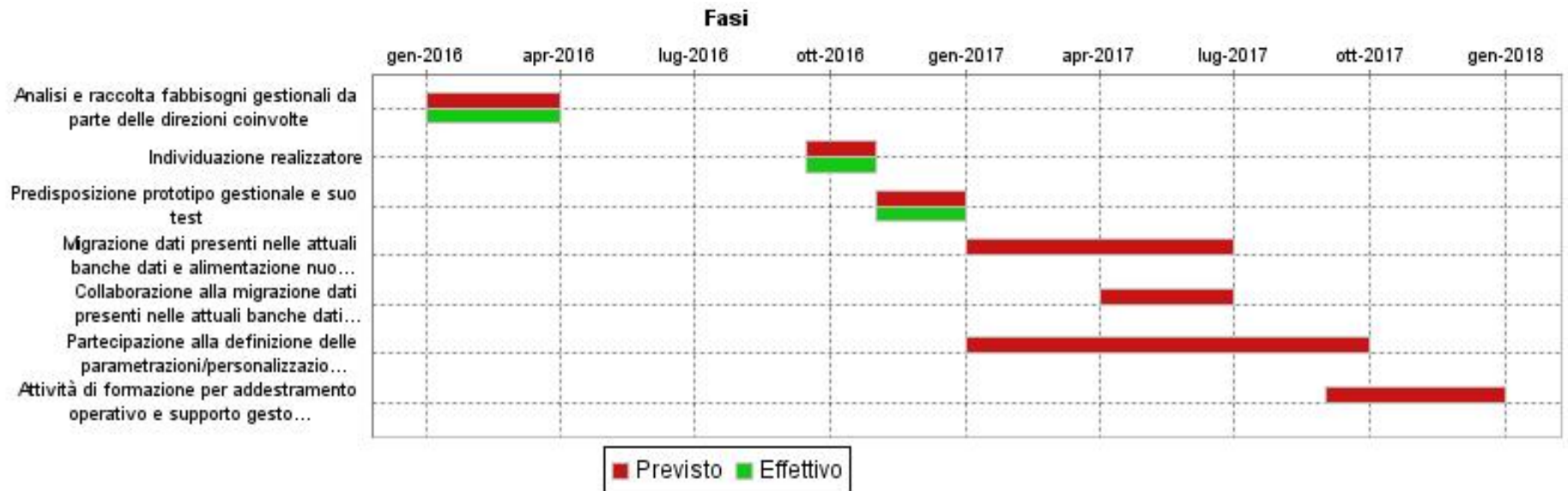
Realizzazione di un nuovo gestionale per tutti gli Enti partecipati ad uso interdirezionale e riconfigurazione gestionale società partecipate

Direzione	RISORSE FINANZIARIE	Direttore	CASSANDRINI FRANCESCA	Classificazione	PROPOSTA PROGETTO Art.15 c.5 CCNL 01/04/1999
Servizio	SERVIZIO SOCIETA' PARTECIPATE ASSOCIAZIONI E FONDAZIONI	Dirigente	PERUZZI ENRICO MARIA	Tipologia	SVILUPPO
Descrizione dettagliata dell'obiettivo	<p>L'obiettivo si prefigge di realizzare una banca dati unica su società partecipate ed Enti di diritto privato in controllo pubblico, alimentabile e fruibile con password personali dalle singole direzioni del Comune per gli adempimenti di propria competenza.</p> <p>Il nuovo gestionale, oltre che per adeguare alle mutate esigenze operative il data base già esistente sulle società partecipate, risponde alla necessità di superare l'attuale frammentazione e talvolta duplicazione dei dati presenti in rete civica al fine di adempire più compiutamente alla normativa sulla trasparenza. Il sistema verrà dotato di funzionalità per snellire l'operatività degli uffici quali la storicizzazione dei dati, la funzione di scadenziario per gli adempimenti connessi alle nomine degli organi di tutti gli organismi presenti e la possibilità di effettuare parziali estrazioni per l'alimentazione di banche dati Mef e Siquel</p>				

2016_ZE11

Realizzazione di un nuovo gestionale per tutti gli Enti partecipati ad uso interdirezionale e riconfigurazione gestionale società partecipate

GANTT



2016_ZE11
Realizzazione di un nuovo gestionale per tutti gli Enti partecipati ad uso interdirezionale e riconfigurazione gestionale società partecipate

FASI					
FASE	Analisi e raccolta fabbisogni gestionali da parte delle direzioni coinvolte				
	Inizio Previsto	Fine Prevista	Peso	Responsabile	Centro di Responsabilità
	01/01/2016	31/03/2016		PERUZZI ENRICO MARIA	SERV.SOC.PART.ASSOC. E FONDAZ.
Note					
FASE	Individuazione realizzatore				
	Inizio Previsto	Fine Prevista	Peso	Responsabile	Centro di Responsabilità
	15/09/2016	31/10/2016		FEMIA BENEDETTO	DIREZIONE SISTEMI INFORMATIVI
Note					
FASE	Predisposizione prototipo gestionale e suo test				
	Inizio Previsto	Fine Prevista	Peso	Responsabile	Centro di Responsabilità
	01/11/2016	31/12/2016		FEMIA BENEDETTO	DIREZIONE SISTEMI INFORMATIVI
Note					
FASE	Migrazione dati presenti nelle attuali banche dati e alimentazione nuovo sistema per società partecipate				
	Inizio Previsto	Fine Prevista	Peso	Responsabile	Centro di Responsabilità
	01/01/2017	30/06/2017		PERUZZI ENRICO MARIA	SERV.SOC.PART.ASSOC. E FONDAZ.
Note					
FASE	Collaborazione alla migrazione dati presenti nelle attuali banche dati e alimentazione nuovo sistema per Enti di diritto privato da parte delle Direzioni coinvolte, ciascuna per gli Enti di cui si occupano.				
	Inizio Previsto	Fine Prevista	Peso	Responsabile	Centro di Responsabilità
	01/04/2017	30/06/2017		PERUZZI ENRICO MARIA	SERV.SOC.PART.ASSOC. E FONDAZ.
Note					
FASE	Partecipazione alla definizione delle parametrizzazioni/personalizzazioni applicative del sistema come previsto da offerta concorrente aggiudicatario				
	Inizio Previsto	Fine Prevista	Peso	Responsabile	Centro di Responsabilità
	01/01/2017	30/09/2017		PERUZZI ENRICO MARIA	SERV.SOC.PART.ASSOC. E FONDAZ.
Note					
FASE	Attività di formazione per addestramento operativo e supporto gestore all'avviamento				
	Inizio Previsto	Fine Prevista	Peso	Responsabile	Centro di Responsabilità

2016_ZE11

Realizzazione di un nuovo gestionale per tutti gli Enti partecipati ad uso interdirezionale e riconfigurazione gestionale società partecipate

FASI					
	01/09/2017	31/12/2017		PERUZZI ENRICO MARIA	SERV.SOC.PART.ASSOC. E FONDAZ.
	Note				

INDICATORI		
Descrizione	Tipo	Valore Atteso
Documento di analisi sulle esigenze funzionali finalizzato a individuazione soggetto terzo realizzatore e relativi tempi esecuzione	RISULTATO	31/03/2016
Migrazione dati su nuovo gestionale società partecipate	RISULTATO	30/06/2017
Migrazione dati su nuovo gestionale Enti in collaborazione con le Direzioni coinvolte	RISULTATO	30/06/2017
Partecipazione definizione personalizzazioni applicative del sistema: n° giornate dedicate	OUTCOME	10
Formazione operativa e supporto gestore per avviamento Uffici	OUTCOME	entro il 31/12/2017