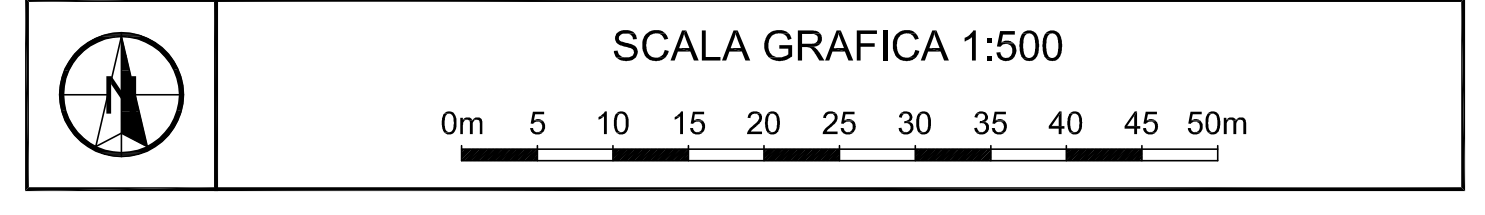


- LEGENDA**
- Sede tranviaria
 - Sistemazioni urbanistiche di progetto
 - Demolizioni
 - Demolizione parziale o totale di fabbricati
 - Banchina di fermata
 - Indicazione fermata
 - Passi carrai
 - Limiti di intervento
 - Alberature esistenti conservate
 - Nuove alberature
 - Alberature esistenti da abbattere



CONCEDENTE: **COMUNE DI FIRENZE**

CONCESSIONARIA: **Soc. TRAMVIA DI FIRENZE S.p.A.**

ASSOCIAZIONE TEMPORANEA DI IMPRESE PER LA REALIZZAZIONE DEL SISTEMA TRANVIARIO FIORENTINO LINEE 2 E 3

		NUMERO PROGRESSIVO GENERALE

PROGETTO	IMPIANTO	PROGRESSIVO	FORMATO	FASE	TIPO	A.G.
FL3	7AJJ	000005	AX	PE	12	3Q

PROGETTO ESECUTIVO - LINEA 3
STATO SOVRAPPONTO E DEMOLIZIONI
 Planimetria
 tratta: Viale G. B. Morgagni - Via V. Emanuele II
 dal km 0+850 al km 1+150

DIR. TECNICO - PROF. INC. S.D.A. PROGETTI Associazione Professionale Ingegneri Ing. Paolo Borghetti Ing. Paolo Vergaglia	MANDATARIA C.C.C.	TRAM DI FIRENZE	R.U.P.
---	-------------------	-----------------	--------

SOCIETA' RESPONSABILE	CODIFICA SOCIETA' RESPONSABILE
TRAFITER	R D 0 5

REV	DATA	DESCRIZIONE	SOCIETA'			A.T.I.		
			Redatto	Verificato	Approvato	Redatto	Approvato	Viso
00	30/04/09	Emissione	S.D.A.	ONNIBONI	PAGNINI	N.A.	N.A.	NICOLETTI
0A	22/11/10	Conservate alberature esistenti in p.zza Dalmazia	S.D.A.	CEROTTI	ONNIBONI	N.A.	N.A.	NICOLETTI