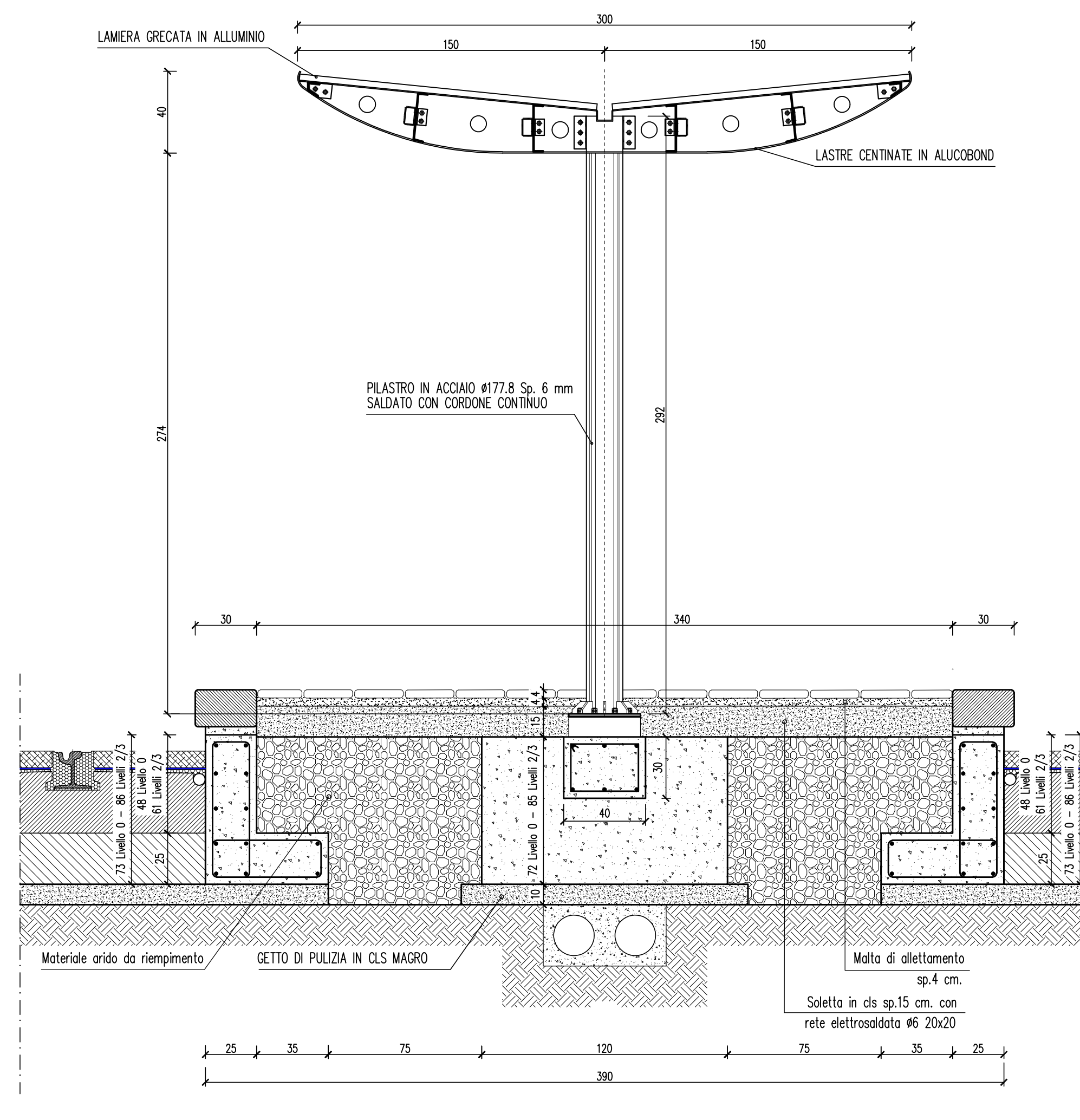
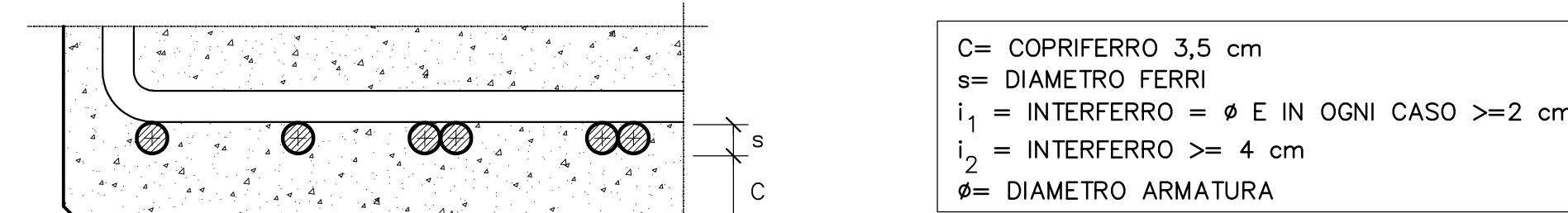


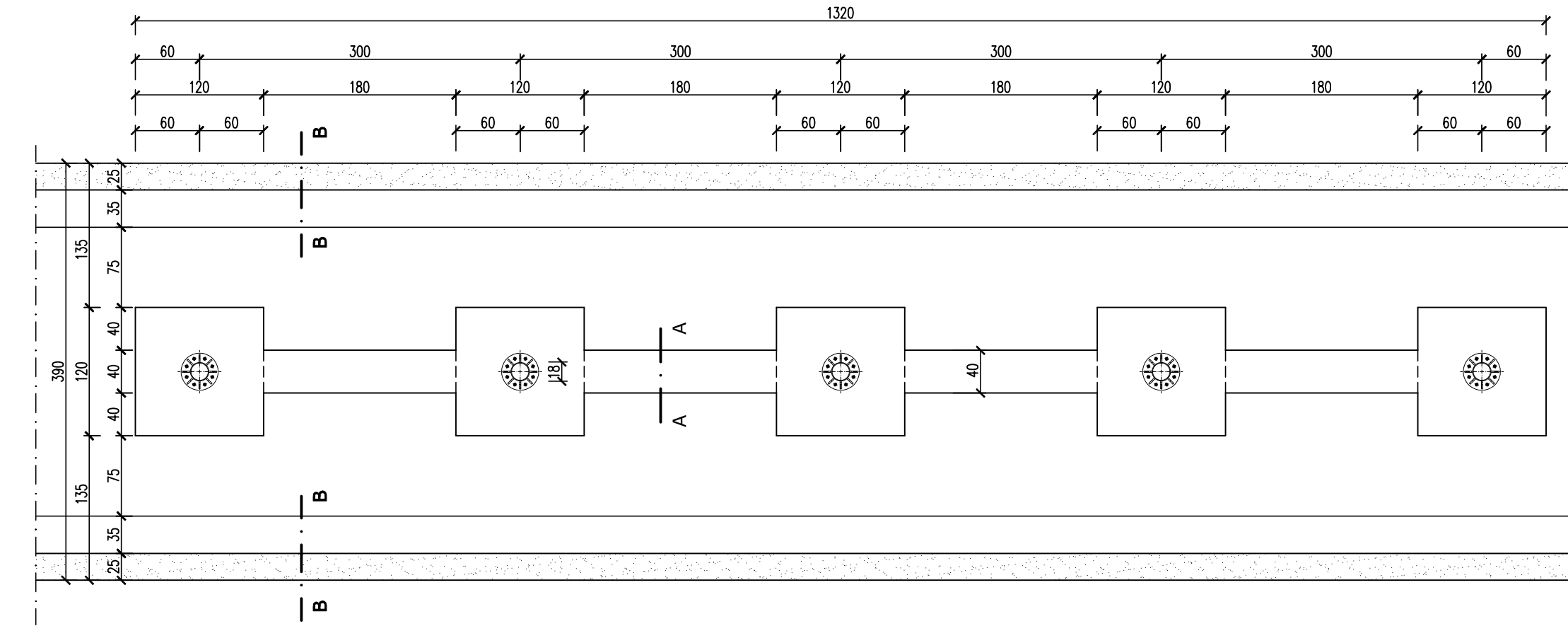
SEZIONE PENSILINA - scala 1:20



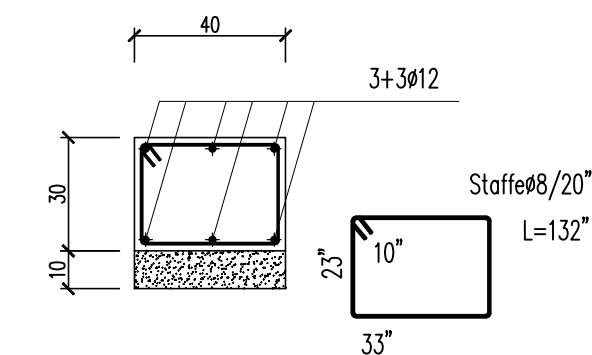
PARTICOLARE COPRIFERRO E INTERFERRO



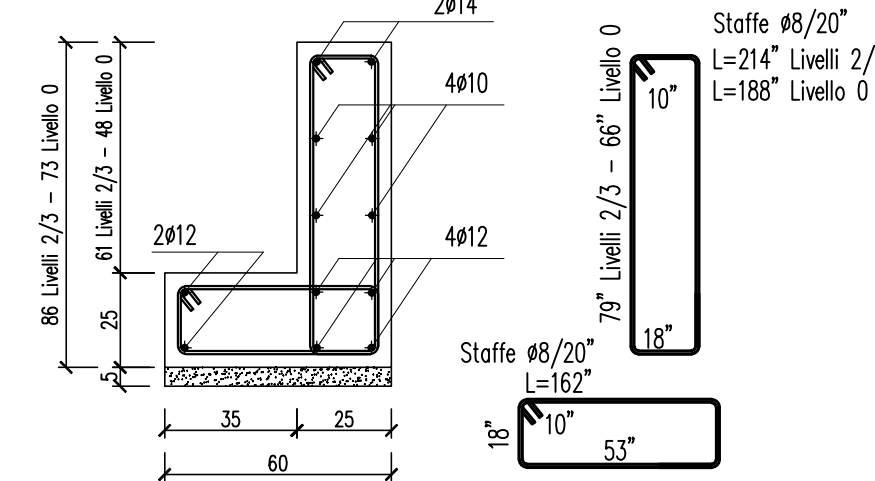
PIANTA FONDAZIONE PENSILINA - Scala 1:50



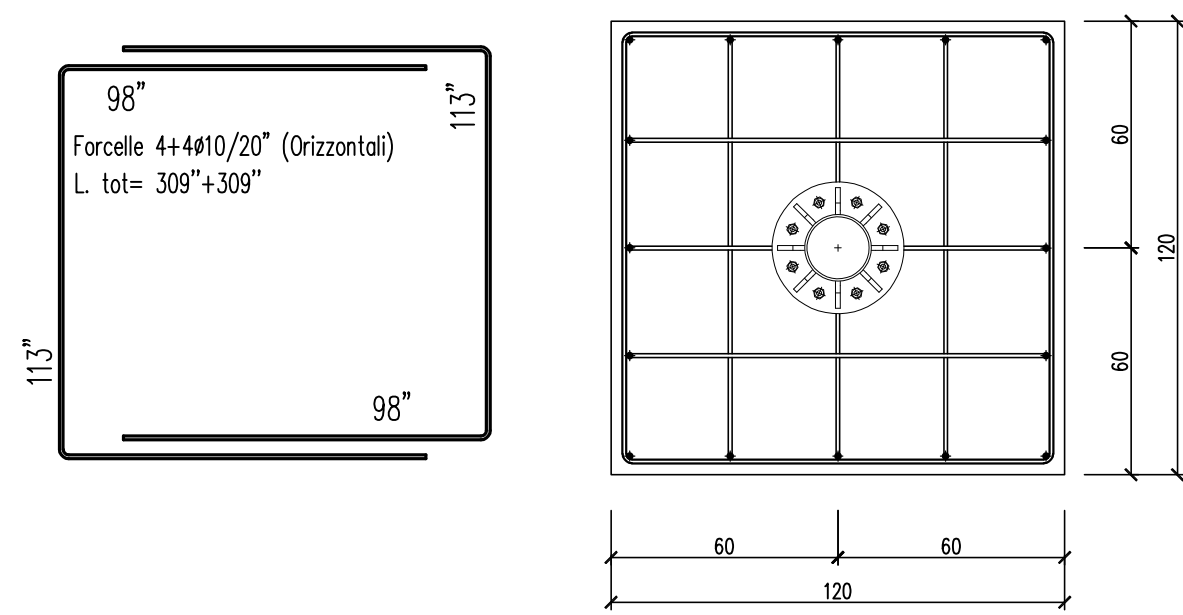
SEZIONE A-A - Scala 1:20



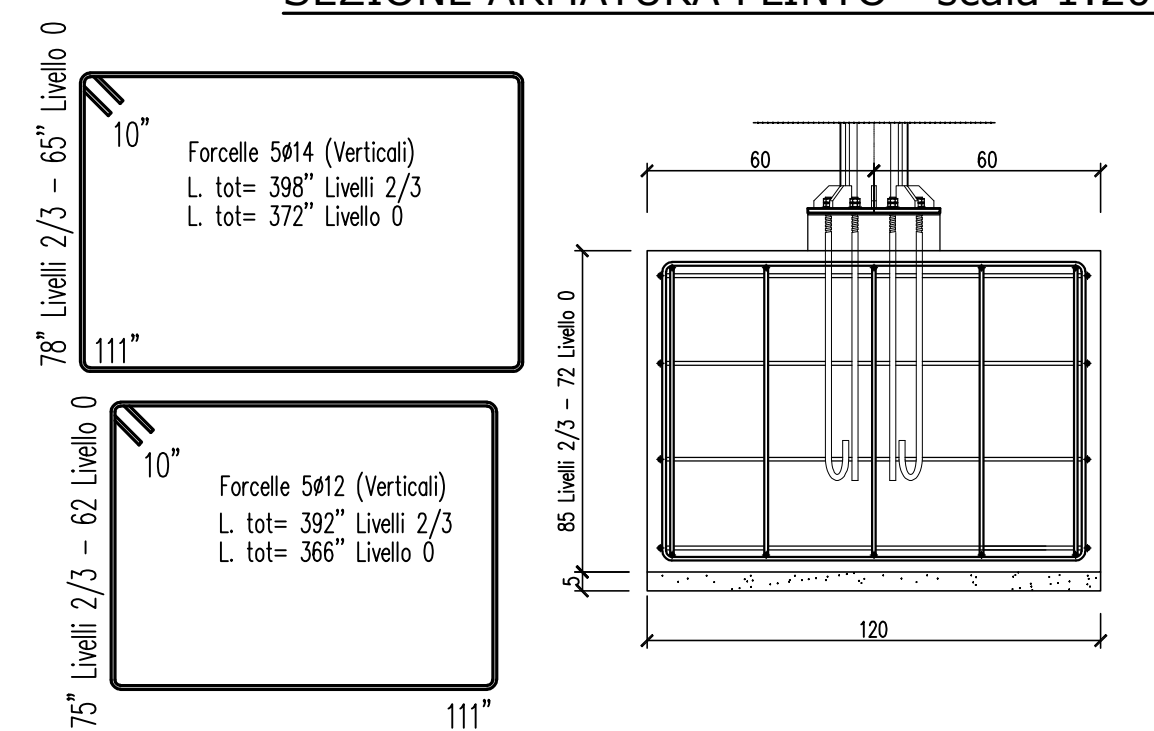
SEZIONE B-B - Scala 1:20



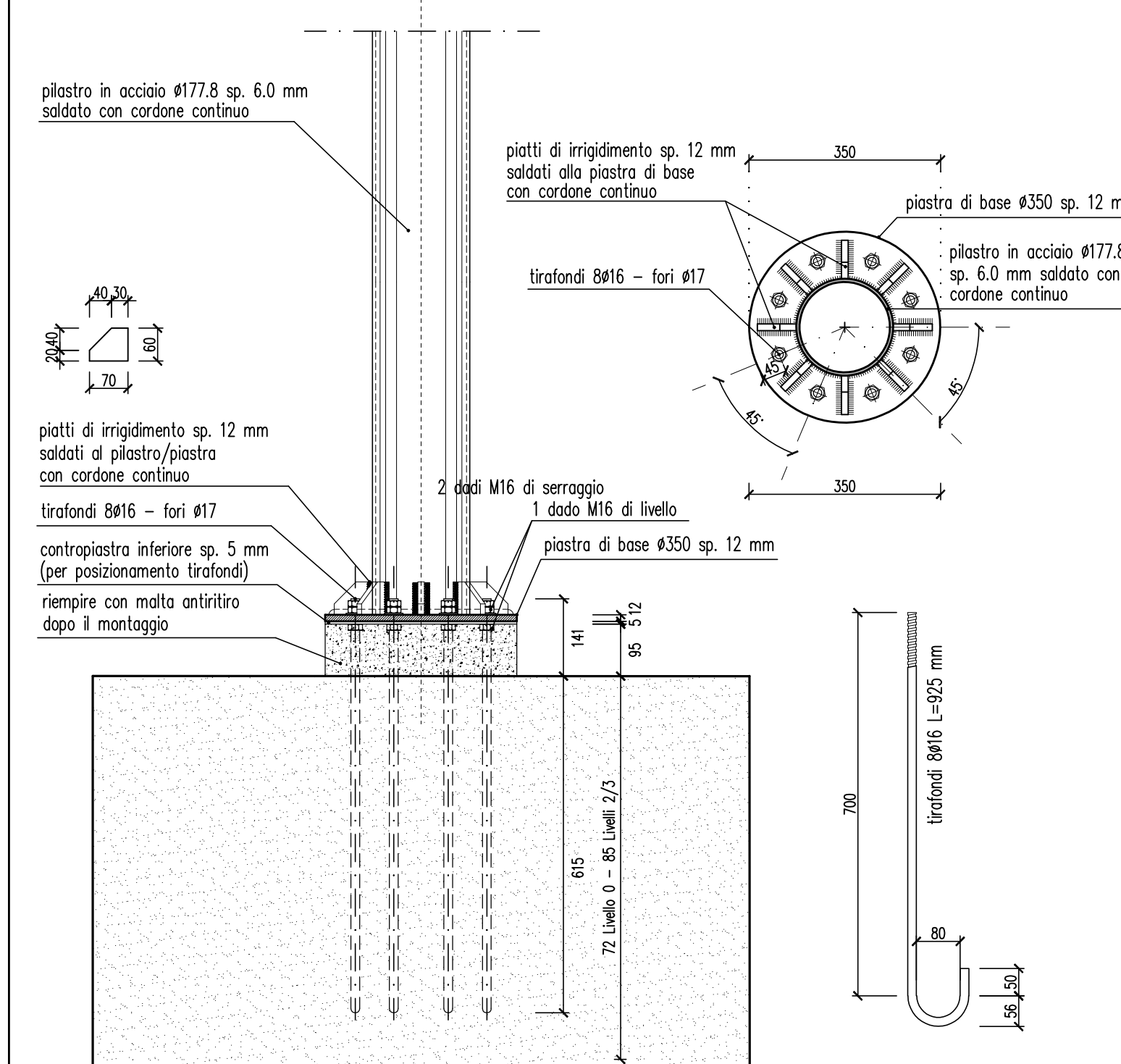
PIANTA ARMATURA PLINTO - scala 1:20



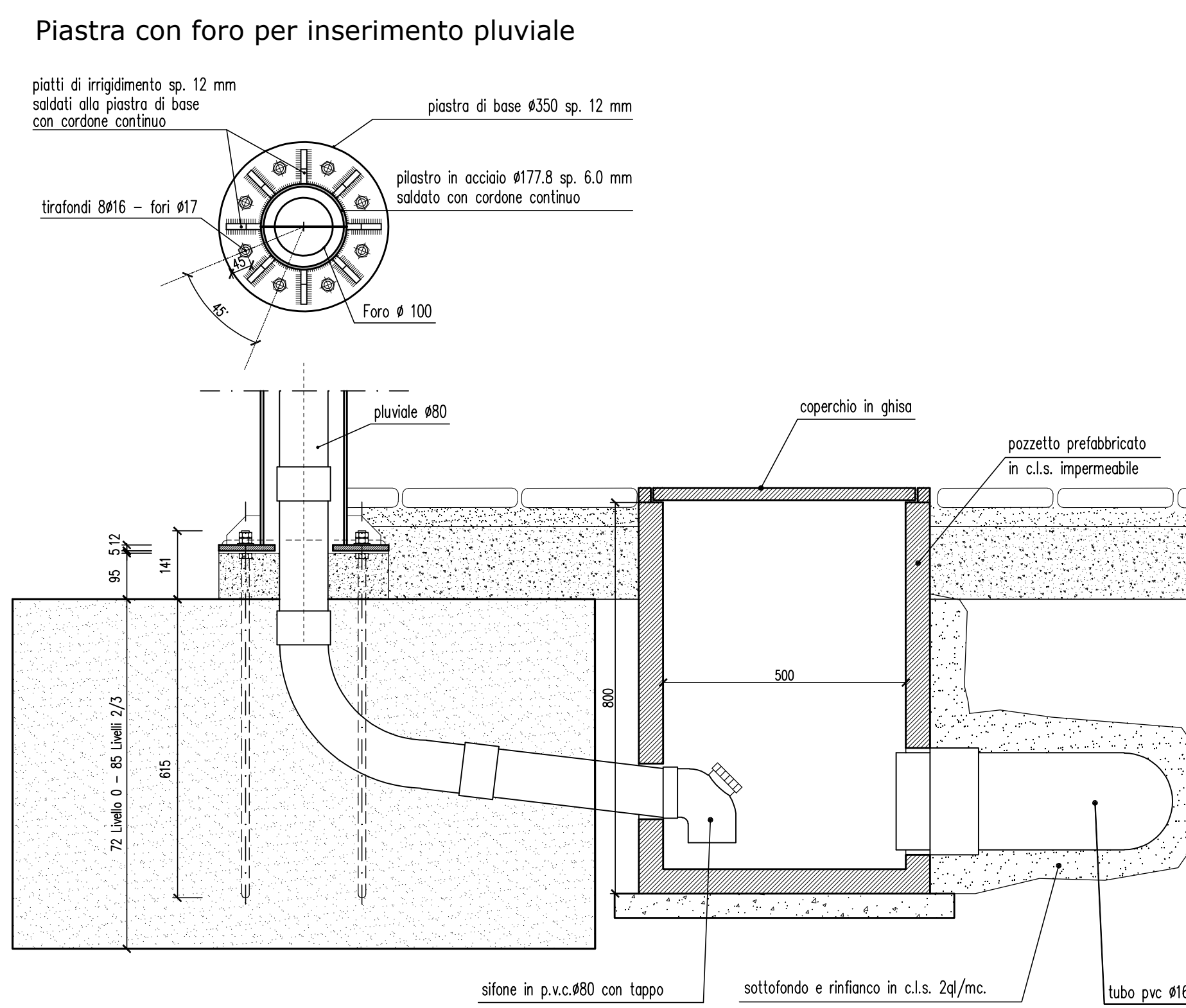
SEZIONE ARMATURA PLINTO - scala 1:20



PARTICOLARE ANCORAGGIO BASE COLONNA - scala 1:10
N.B. MISURE IN mm.



PARTICOLARE POZZETTO CON CADITOIA - scala 1:10



SPECIFICA TECNICA PER PROTEZIONE CARPENTERIA METALLICA

- ESPOSIZIONE AMBIENTALE: AMBIENTE UMIDO MEDIAMENTE AGGRESSIVO
- TRATTAMENTO DELLE SUPERFICI CON ZINCATURA A CALDO E VERNICIATURA
- BULLONERIA E ROSETTE IN ACCIAIO INOX

PRESCRIZIONI MATERIALI:

- PROFILATI METALLICI Fe 430 B (UNI 7070)
- PIATTI E PIASTRE: CARATTERISTICHE >= Fe 430 B
- BULLONI : VITI DI CLASSE 10.9 CON DADI - 8G - UNI 3740
- ROSETTE C50 - UNI 7845 PER VITI 10.9
- ELETTRODI RIVESTITI PER SALDATURA MANUALE CLASSE 4B - UNI 5132

Ai sensi e per gli effetti di cui all'art. 6 Parte Generale del Decreto 9 Gennaio 1996, il Progettista delle Strutture DICHIARA che il metodo di calcolo utilizzato e' il METODO DELLE TENSIONI AMMISSIBILI

PRESCRIZIONE MATERIALI: (UNI EN 206-1 UNI 11104)

STRUTTURE DI FONDAZIONE

- ACCIAIO TIPO: Fe b 44 K C.S.
- TUTTE LE FORNITURE DI ACCIAIO DEVONO ESSERE ACCOMPAGNATE DA UN CERTIFICATO DI UN LABORATORIO UFFICIALE RIFERITO AL TIPO DI ARMATURA CONSEGNATO IN CANTIERE
- CALCESTRUZZO GETTI DI PULIZIA: CLASSE Rck = 150 Kg/cmq
- CALCESTRUZZO PLINTI E CORDOLI DI FONDAZIONE:
 - CLASSE DI RESISTENZA C20/25
 - CLASSE DI ESPOSIZIONE XC1
 - CLASSE DI CONSISTENZA S3
 - COPRIFERRO 35mm

CONCEDENTE: **COMUNE DI FIRENZE**

CONCESSIONARIA: **Soc. TRAMVIA DI FIRENZE S.p.A.**

ASSOCIAZIONE TEMPORANEA DI IMPRESE PER LA REALIZZAZIONE DEL SISTEMA TRANVIARIO FIORENTINO LINEE 2 E 3

CONSORZIO COOPERATIVE COSTRUZIONI | **ALSTOM** Transport Global Solutions ITALIA | **ALSTOM** Transport Global Solutions ITALIA

AnsaldoBreda A Finmeccanica Company | **AnsaldoSTS** A Finmeccanica Company | **BALDASSINI-TOGNOZZI-PONTELLO** Costruzioni Generali S.p.A.

CIET S.p.A. IMPIANTI | **CONSORZIO TOSCANO COOPERATIVE** | **CONSORZIO ETRURIA**

DI.COS. s.p.a. | **Sirti** | NUMERO PROGRESSIVO GENERALE

PROGETTO: **FL2** IMPIANTO: **7AH** PROGRESSIVO: **00023** FORMATO: **AX** FASE: **PIE** TIPO: **14** A.G.: **L2**

PROGETTO ESECUTIVO - LINEA 2

FERMATE
Pensilina tipo centrale
Opere strutturali e particolari
Tavola 1 di 2

DIR. TECNICO - PROF. ING. MANDATARIA C.C.C. TRAM DI FIRENZE R.U.P.

S.D.A. PROGETTI
Associazione Professionale Ingegneri
Ing. Paolo Borghetti
Ing. Paolo Vergaglia

SOCIETA' RESPONSABILE: **B.T.P.** CODIFICA SOCIETA' RESPONSABILE

REV	DATA	DESCRIZIONE	SOCIETA'			A.T.I.		
			Redatto	Verificato	Approvato	Redatto	Approvato	Visto
00	30/04/09	Emissione	S.D.A.	LITI	LITI	N.A.	N.A.	NICOLETTI
0A	30/06/10	Revisione a seguito istruttoria R.I.N.A.	S.D.A.	FORTINI	COIAI	N.A.	N.A.	NICOLETTI