

DESCRIZIONE DEI MATERIALI

6

La struttura è in alluminio verniciato a polveri epossidiche goffrato grigio antracite.

Esternamente l'involucro è caratterizzato da "specchiature di cristallo" lungo tutto il perimetro.

Sono previste aperture saliscendi con bilancieri delle finestrate, con vetro temperato 6 mm .

Le pedane sono prevalentemente in doghe di legno antiscivolo.

Vengono presentate diverse situazioni a seconda degli ambiti di realizzazione dei dehors.

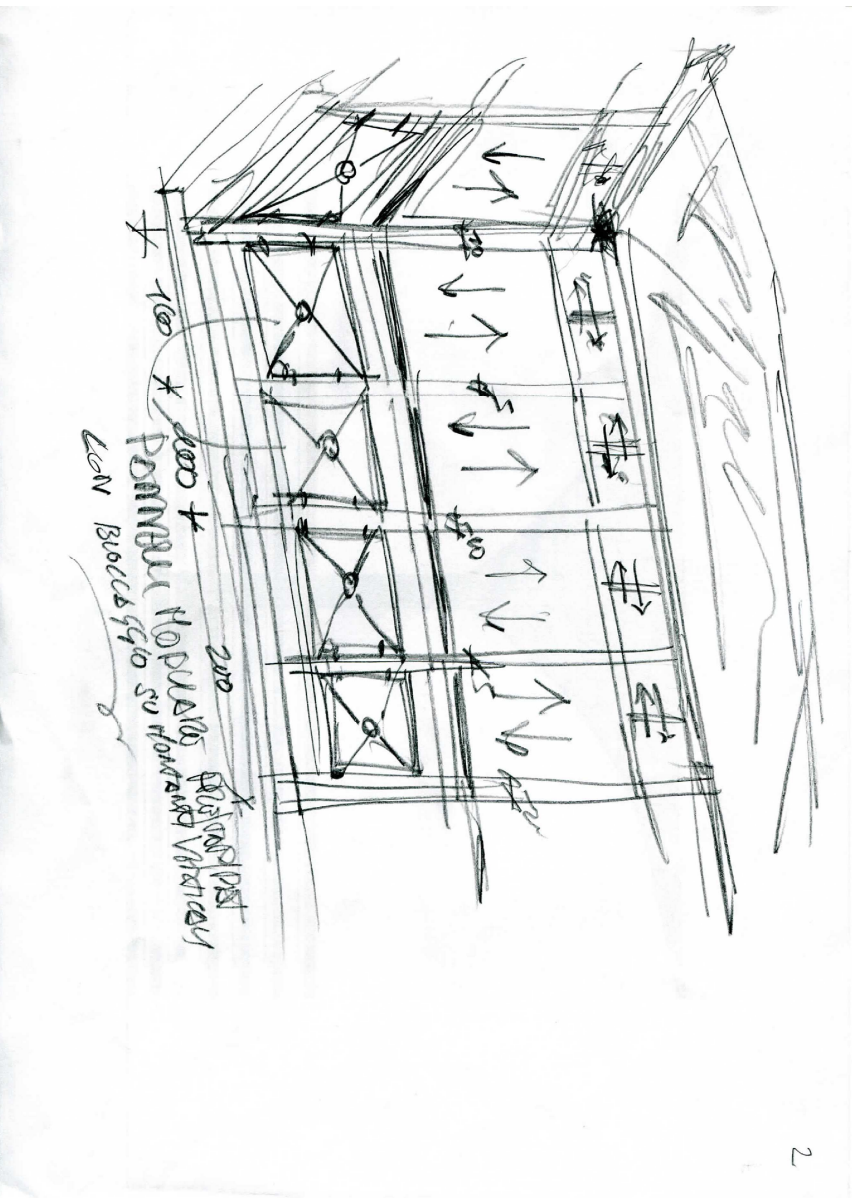
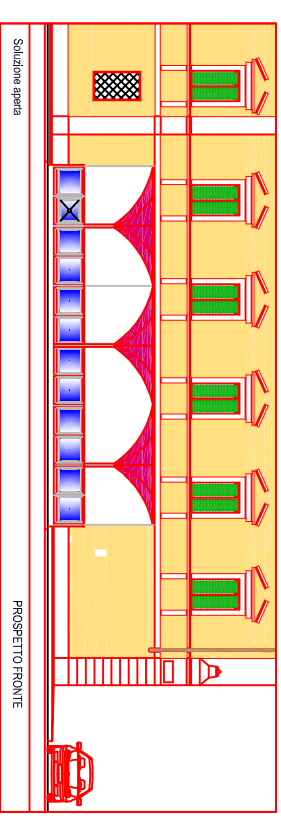
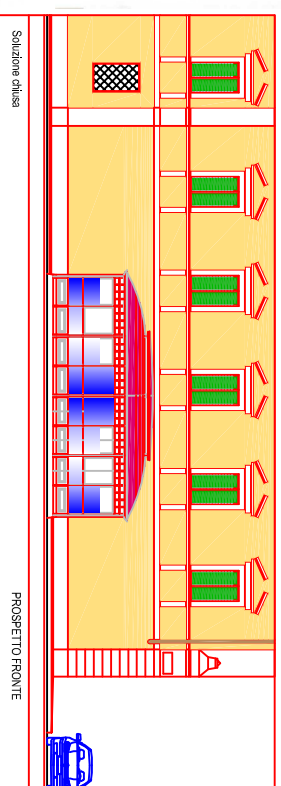
La soluzione chiusa della PERGOLA ha la copertura in P.V.C. di colore ecru oppure beige.

La soluzione aperta ad OMBRELLO e sempre in P.V.C. antistrappo di colore ecru o beige.

DESCRIZIONE CROMATICA

Ci sono fondamentalmente due gamme cromatiche:

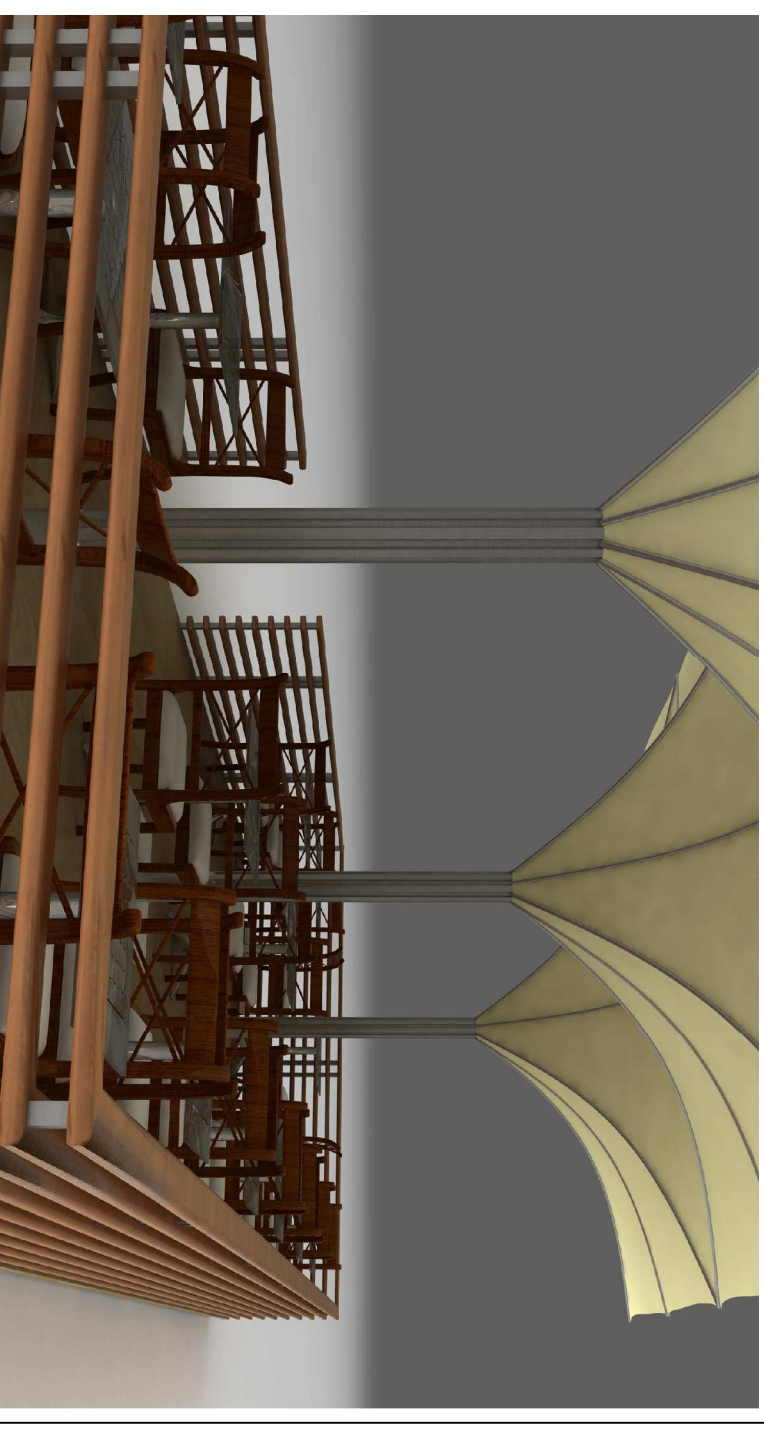
- 1) Tonalità del grigio (color Pietra Serena).
- 2) Tonalità del color grigio antracite .



Altezza totale cm 240 - 350

Balaustra alta cm 120

Moduli di cm 100 , spessore > cm 400



Dehors "menzione d'onore"

Scala grafica

N°47

DIS. 04-11

NOME DEL FILE

dehors

DATA

26-04-2011

ELABORAZIONE GRAFICA

A. Mazzeo

SOSTITUISCE IL DISEGNO N.....